

7920276

Descrição: FOLHETO DE INSTALACAO CUBA

Tamanho: 510,0 (C) x 420,0 (A) mm - Fornecer dobrado em cruz.

Material: Papel alta alvura 75g/m²

Impressão: 1x1

Folheto fornecido dobrado



CMYK - BLACK

DECA

MANUAL E GABARITO DE INSTALAÇÃO CUBA L.23050.M
BOWL INSTALLATION MANUAL AND TEMPLATE L.23050.M
MANUAL Y PLANTILLA DE INSTALACIÓN LAVABO L.23050.M

Coloque este gabarito no local do corte, realize o contorno e faça o corte do tampo. Levem em consideração o tamanho do tampo, torneira e sifão que serão utilizados.
Place this template in the cut out area, make the outline and cut the countertop. Consider the size of the top, faucet and siphon that will be used.
Coloque esta plantilla en el local del corte, realice el contorno y haga el corte del tablero. Tener en consideración el tamaño del tablero, grifo y sifón que serán utilizados.
Correctly cut the countertop based on the contour.

Recortar a borda demarcada
Cut the marked edge
Recortar el borde demarcado

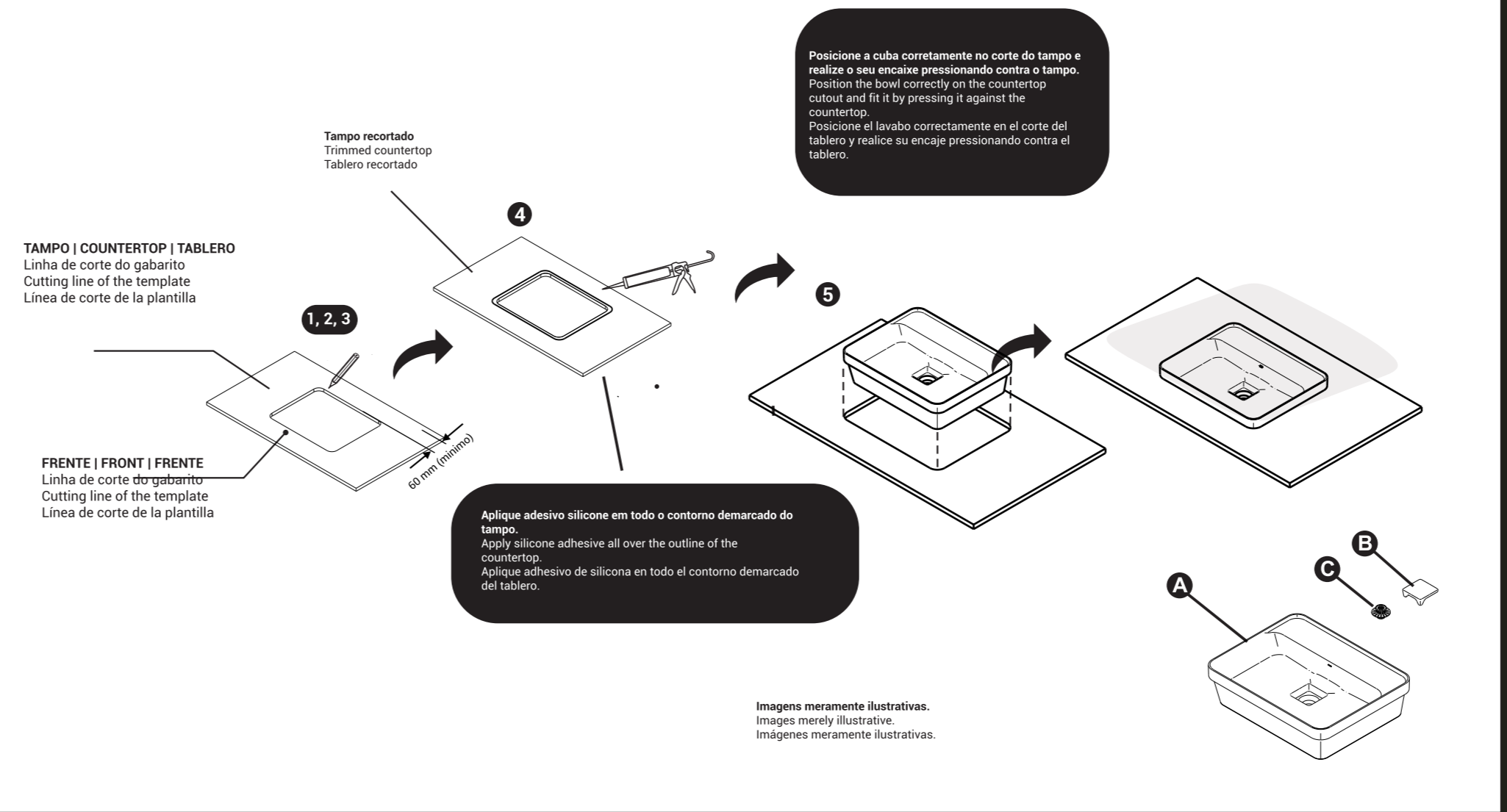
COMPONENTES
A - Cuba | Bowl | Lavabo
B - Tampa da Louça
C - Smart Block
I - Dish cover | Tapa de la cerámica
Smart Block

AVISO | WARNING | AVISO

Remover a fita de proteção com cuidado (não utilizar objetos metálicos para não danificar a superfície esmaltada).
Remove the protective tape carefully (do not use metal objects to avoid damaging the enameled surface).
Retirar la cinta de protección con cuidado (no utilizar objetos metálicos para no dañar la superficie esmaltada).
Nunca apoiar a área esmaltada da louça sobre superfícies abrasivas.
Never subject the enameled area of the bowl to abrasive surfaces.
Nunca apoyar el área esmaltada de la cerámica sobre superficies abrasivas.
Se, durante o transporte, manuseio ou instalação, ocorrer algum acidente causando rachaduras ou trincas, a louça deverá ser inutilizada.
If any accident occurs during transportation, handling or installation causing cracks, the tableware must be rendered unusable.
Si, durante el transporte, manipulación o instalación, ocurre algún accidente causando rajaduras o grietas, la cerámica deberá ser inutilizada.
A deca se reserva no direito de alterar este produto sem aviso prévio.
Deca reserves the right to change this product without prior notice.
Deca se reserva el derecho de modificar este producto sin previo aviso.
MANUTENÇÃO E CONSERVAÇÃO | MAINTENANCE AND CARE | MANTENIMIENTO Y CONSERVACIÓN:
Limpe apenas com pano macio, água e sabão neutro. Não use palha de aço, sapólio ou produtos químicos.
Clean only with a soft cloth, water and neutral soap. Never use steel wool, scouring powder or chemicals.
Limpie solamente con un paño suave, agua y jabón neutro. No use lana de acero, sapólio o productos químicos.

INSTRUÇÕES DE INSTALAÇÃO | INSTALLATION INSTRUCTIONS | INSTRUCCIONES DE INSTALACIÓN

1 - Utilize o gabarito no verso deste manual para contorno do corte na superfície do tampo desejada. Levem em consideração o tamanho do tampo, torneira e sifão que serão utilizados.
Use the template on the back of this manual to outline the cut in the desired worktop surface, considering the size of the countertop, faucet and siphon to be used.
Utilice la plantilla en el reverso de este manual para contorno del corte en la superficie del tablero deseada. Tener en consideración el tamaño del tablero, grifo y sifón que serán utilizados.
2 - Recorte o gabarito e realize a demarcação do contorno - Sempre junto com o gabarito utilizar o modelo físico como base para efetuar o corte, uma vez que a louça pode sofrer alteração dimensional em razão do processo de produção.
Cut the template and mark the contour - always use the original model with the template as a basis for cutting, since the tableware may change its size due to the production process.
Recorte la plantilla y realice la demarcación del contorno - Siempre junto con la plantilla utilizar el modelo físico como base para efectuar el corte, una vez que la cerámica puede sufrir modificación dimensional en razón del proceso de producción.
3 - Faça o corte corretamente do tampo com base no contorno realizado.
Correctly cut the countertop based on the contour.
Haga el corte correctamente del tablero con base en el contorno realizado.
4 - Aplique adesivo silicone (não incluso) no contorno demarcado.
Apply silicone adhesive (not included) on the marked out contour.
Aplique adhesivo de silicona (no incluido) en el contorno demarcado.
5 - Posicione a cuba corretamente no corte do tampo e realize o seu encaixe.
Position the bowl correctly on the countertop cutout and fit it.
6 - Completar as ligações hidráulicas.
Final hydraulic connections.
Completar las conexiones hidráulicas.
7 - Finalizar a montagem posicionando sobre a válvula o Smart Block e colocar o acabamento cerâmico.
End the assembly by positioning the Smart Block on the valve and place the ceramic finish.
Finalizar el montaje posicionando sobre la válvula el Smart Block y colocar el acabado cerámico.
Aguardar o tempo de secagem do adesivo de silicone indicado pelo fabricante.
Wait at least 24 hours for the silicone adhesive to dry before using the bowl.
Espere por lo menos 24 horas de secado del adhesivo de silicona para la utilización del lavabo.



Dexco

Escritório Comercial: Rua Comendador Souza, 57, CEP 05037-790, São Paulo, SP Fone: 55 (11) 3874-1600.
L.F. Avenida Antonio Frederico Ozanam, 1300, CEP 13213-000, Junéia, SP, CNPJ: 07.387.181/0029-71, IE: 407.489.356.119.
L.R. Tronco Distribuidor: Rodovia Norte, km 01, s/n, CEP 54590-000, Cabo de Santo Agostinho, PE, CNPJ: 07.837.171/0029-48, IE: 39.963.284.
L.P. Rua José Antonio Ferrera de Miranda, 1457, CEP 58082-797, João Pessoa, PB, CNPJ: 07.837.181/0029-10, IE: 161.761.720.
L.O. Rodovia Presidente Dutra, km 197, CEP 26379-920, Queimados, RJ, CNPJ: 07.837.181/0092-83, IE: 79.987.041.
Indústria Brasileira.

Atendimento ao Consumidor
0800 011 7073
atendimento.sac@dexco.com.br



10 ANOS GARANTIA

SELO FSC

Condições Gerais:
As louças sanitárias DECA são produzidas dentro dos mais avançados padrões de tecnologia e qualidade, incorporando a experiência e a tradição de mais de meio século, sendo garantidas durante 10 anos para defeitos de fabricação nos componentes cerâmicos e 1 ano para defeitos de fabricação nos componentes não cerâmicos, incluindo plásticos e quaisquer outras peças, a partir da data de sua aquisição, comprovada mediante a apresentação da nota fiscal de compra.
Esta inclusão, durante o primeiro ano de vigência da garantia, a cobertura dos custos de mão-de-obra dos serviços a serem executados pela rede de Serviço Autorizado DECA, quando constatado defeito de fabricação no produto.
Esta garantia é aplicável exclusivamente para os produtos adquiridos a partir de 2005, sendo a responsabilidade do fabricante restrita aos defeitos de fabricação.
Restrições Gerais da Garantia:
A presente garantia perderá sua validade nas seguintes situações:
- Danos sofridos pelo produto em consequência de quedas acidentais, uso e/ou manuseio inadequado, instalação realizada de forma incorreta, não observância das orientações técnicas fornecidas pelo fabricante, bem como erros de especificação.
- Danos causados pela limpeza inadequada do produto (aplicação de solventes, produtos químicos, abrasivos do tipo espolvo, utilização de palha de aço, esponja dupla face e outros semelhantes);
- Peças que apresentem desgaste natural pelo uso regular, tais como: vedantes, gaxetas, anéis de vedação, guarnições, cunhas e mecanismos de vedação;
- Produtos que foram reparados por pessoas não autorizadas pela rede de Serviço Autorizado DECA;
- Aplicação de peças não originais ou inadequadas, ou ainda, adaptação de peças adicionais sem concordância prévia e por escrito do fabricante;
- Produtos instalados em locais onde a água é considerada não potável ou que contenha impurezas e substâncias agressivas, que ocasiona o mau funcionamento do produto;
- Objetos estranhos e outras substâncias presentes no interior do produto que prejudiquem ou impossibilitem o seu funcionamento, tais como: cola, lubrificantes, resíduos de construção, areia, cimento, pedras, tendões, entre outros.
- Instalação inadequada do produto com cimento e/ou massa plástica.
- Os componentes cerâmicos de produtos instalados para USO PÚBLICO, terão os períodos de garantia reduzidos em 50%.
A fabricação dos produtos DECA e suas especificações técnicas estão sujeitas a alteração, a qualquer momento, sem prévio aviso pelo fabricante.
Informações para contato:
Ocorrendo eventual necessidade de manutenção em seu produto, recomendamos que seja utilizada a rede de Postos de Serviço Autorizado DECA, ou entre em contato com nosso SAC - Serviços de Atendimento ao Consumidor DECA (0800-011-7073).
Este Certificado é válido em todo o Território Nacional.

7920276
Descrição: FOLHETO DE INSTALACAO CUBA
Tamanho: 510,0 (C) x 420,0 (A) mm - Fornecer dobrado em cruz.
Material: Papel alta alvura 75g/m²
Impressão: 1x1
Folheto fornecido dobrado

CMYK - BLACK

7920276/0204 - XXX