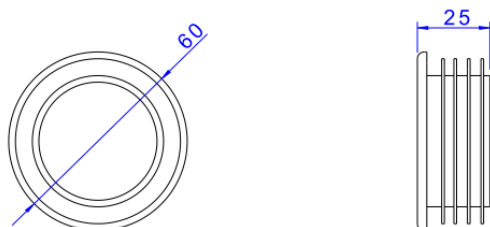
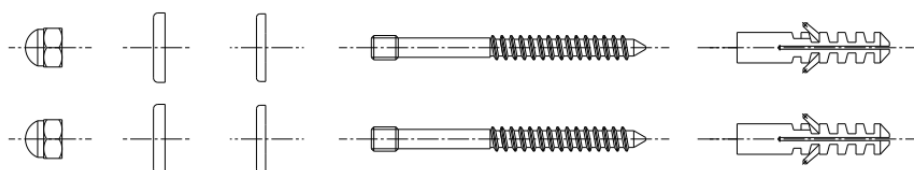
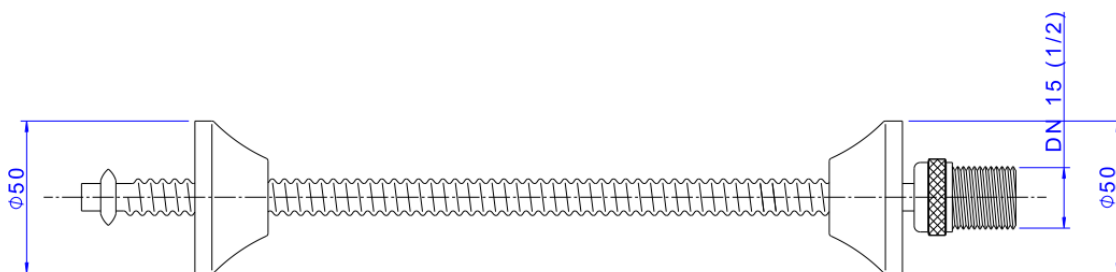


## CONJUNTO P/INST DOS MICTORIOS M713/M715



Foto Ilustrativa



Desenho Técnico

**DESCRIÇÃO:**

CONJUNTO P/INST DOS MICTORIOS M713/M715

**ESPECIFICAÇÕES:**

**Linha:** Complementares

**Dimensões(AxLxC):** 60mm X 200mm X 305mm

**Acabamento:** Cromado (FM.713.01)

**Material:** Liga cobre (bronze e latão);Aço;Plástico de Engenharia;Elastômeros

**Peso líquido:** 0.211

**Peso bruto:** 0.240

**Número Norma / Decreto:** Não Possui

**Site:** <https://www.deca.com.br>

**Atendimento ao cliente:** 0800-011-7073