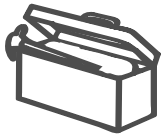


CUBAS DE COZINHA (Aço inox e quartzo)



APLICAÇÕES:

	CUBAS DE AÇO INOX			
SOBREPOR CUBA DE QUARTZO	SOBREPOR	À FACE	EMBUTIR	
PÁGINAS: 2	2-3	4-5	5	



FERRAMENTAS:

FURADEIRA	SERRA	CHAVE PHILLIPS	LÁPIS	RÉGUA	SILICONE



CUIDADO RISCO DE AMASSAR: 	CUIDADO RISCO DE CORTE: 	NÃO PISAR: 	CUIDADO RISCO DE DANIFICAR:
--------------------------------------	------------------------------------	-----------------------	----------------------------------------

APENAS PARA O MODELO DE CUBA DE QUARTZO:

PARA RETIRAR A PASTILHA DO FURO



TORNEIRAS E MISTURADORES 	NÃO BATER POR BAIXO DA CUBA 	OBSERVE O LOCAL MARCADO E BATA POR CIMA DA CUBA 	
-------------------------------------	----------------------------------------	------------------------------------------------------------	--



			NÃO UTILIZAR SILICONE QUE CONTENHA ÁCIDO ACÉTICO!
CUBAS DE AÇO INOX	CUBAS DE QUARTZO		

NÃO UTILIZAR MASSA DE POLIR EM CUBAS DE QUARTZO E NAS CUBAS DE AÇO INOX EM PVD (EXEMPLO: ACABAMENTOS ESTANHO E COBRE).



CUIDADOS AO UTILIZAR: (LEIA TAMBÉM MAIS INFORMAÇÕES NA PÁGINA 6)

 PANO MACIO	 PODE UTILIZAR MASSA DE POLIR NAS CUBAS DE AÇO INOX	 PODE UTILIZAR ESPONJA MACIA	 EVITAR PESO EXCESSIVO
 NÃO UTILIZAR ESPONJA ABRASIVA	 NÃO CORTAR SOBRE A CUBA	 Máximo 180°C	 NÃO ARRASTAR OBJETOS METÁLICOS
 NÃO UTILIZAR PALHA DE AÇO			

SOBREPOR



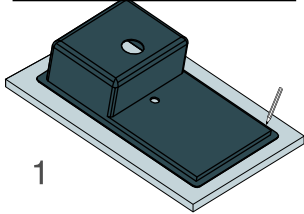
UNIC
CC.640.86.QTZ.BL

CUBA DE QUARTZO



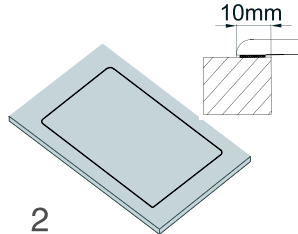
AVISO DE SEGURANÇA:
Durante a instalação devem ser utilizadas luvas de proteção, de modo a evitar ferimentos resultantes de entalamentos e cortes.

COLOCAR A CUBA NA POSIÇÃO DE INSTALAÇÃO DE CABEÇA PRA BAIXO E MARCAR O CONTO RNO DA CUBA.



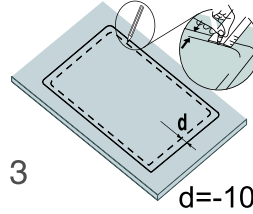
1

DESCONTAR A MEDIDA INDICADA ABAIXO E MARCAR.



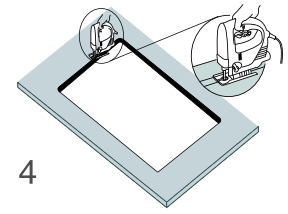
2

FURAR O TAMPO PARA INSERIR A SERRA E RECORTAR NA MARCAÇÃO MENOR.



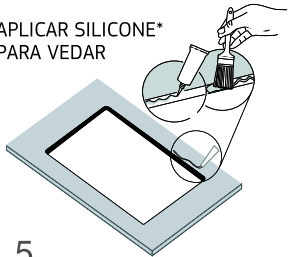
3

d=-10mm



4

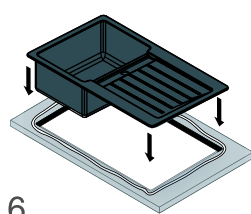
APLICAR SILICONE* PARA VEDAR



5

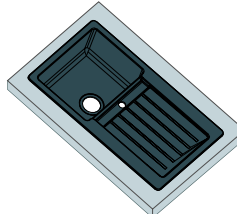
*UTILIZE O SILICONE QUE ACOMPANHA O PRODUTO

POSICIONAR E ALINHAR A CUBA NA POSIÇÃO FINAL.



6

FIXAR A CUBA POR BAIXO DA MESMA.



7

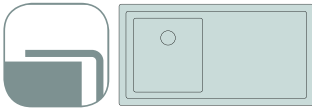
LIMPAR O EXCESSO DE SILICONE.



SE A ESPESSURA DO TAMPO FOR MENOR QUE 30mm UTILIZE UM CALÇO (X).

CUBAS DE AÇO INOX

SOBREPOR

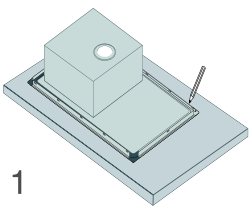


WISH 116
CC.660.116.DUO.INX



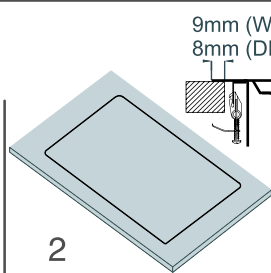
DECA SUPRA
CC.650.79.SUP.INX

COLOCAR A CUBA NA POSIÇÃO DE INSTALAÇÃO DE CABEÇA PRA BAIXO E MARCAR O CONTO RNO DA CUBA.



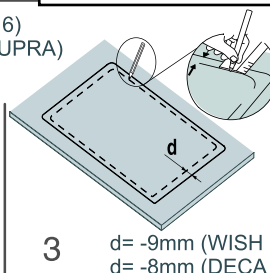
1

DESCONTAR A MEDIDA INDICADA ABAIXO E MARCAR.



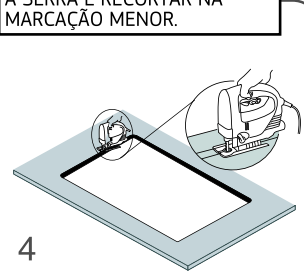
2

FURAR O TAMPO PARA INSERIR A SERRA E RECORTAR NA MARCAÇÃO MENOR.



3

d= -9mm (WISH 116)
d= -8mm (DECA SUPRA)



4

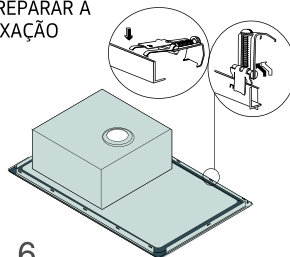
APLICAR SILICONE* PARA VEDAR



5

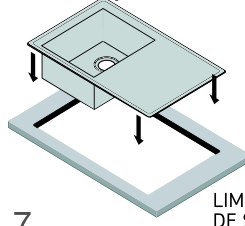
*UTILIZE O SILICONE QUE ACOMPANHA O PRODUTO

PREPARAR A FIXAÇÃO



6

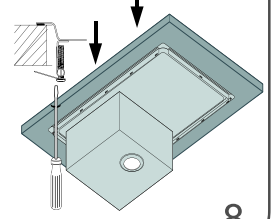
POSICIONAR E ALINHAR A CUBA NA POSIÇÃO FINAL.



7

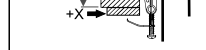
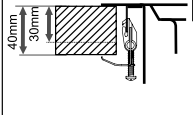
LIMPAR O EXCESSO DE SILICONE.

FIXAR A CUBA POR BAIXO DA MESMA.

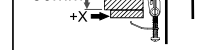
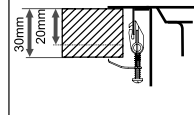


8

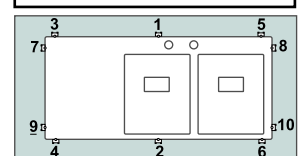
SOMENTE PARA WISH 116
SE A ESPESSURA DO TAMPO FOR MENOR QUE 40mm UTILIZE UM CALÇO (X).



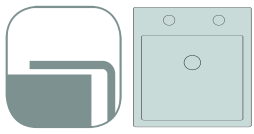
SOMENTE PARA SUPRA
SE A ESPESSURA DO TAMPO FOR MENOR QUE 30mm UTILIZE UM CALÇO (X).



SOMENTE PARA WISH 116
FIXE AOS POUÇOS ALTERNADAMENTE CONFORME SEQUÊNCIA ABAIXO.

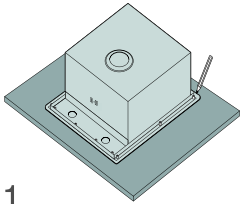


SOBREPOR



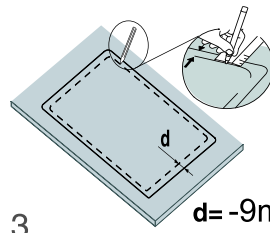
DECA SUPRA HIDE CC.650.40.SUP.INX

1 COLOCAR A CUBA NA POSIÇÃO DE INSTALAÇÃO DE CABEÇA PRA BAIXO E MARCAR O CONTO RNO DA CUBA.



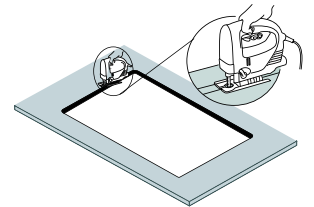
1

3 DESCONTAR A MEDIDA INDICADA ABAIXO E MARCAR.



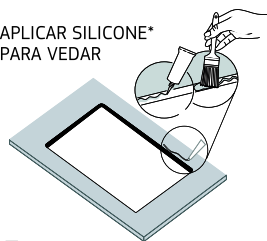
3

4 FURAR O TAMPO PARA INSERIR A SERRA E RECORTAR NA MARCAÇÃO MENOR.



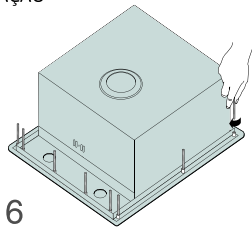
4

5 APLICAR SILICONE* PARA VEDAR



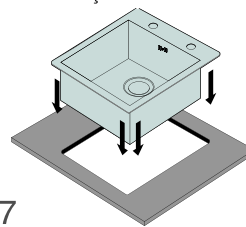
*UTILIZE O SILICONE QUE ACOMPANHA O PRODUTO

6 PREPARAR A FIXAÇÃO



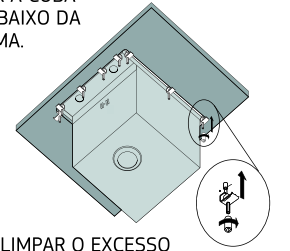
6

7 POSICIONAR E ALINHAR A CUBA NA POSIÇÃO FINAL.



7

8 FIXAR A CUBA POR BAIXO DA MESMA.



8

LIMPAR O EXCESSO DE SILICONE.

SOBREPOR



WISH 40

CC.610.40.STD.INX



WISH 50

CC.610.50.STD.INX



WISH 55

CC.610.55.DUO.INX



WISH 75

CC.620.75.DUO.INX



WISH 74

CC.620.74.STD.INX



WISH 93

CC.620.93.TRI.INX



DREAM 50 COBRE

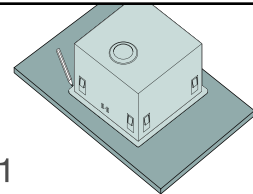
CC.630.50.STD.CU



DREAM 50 ESTANHO

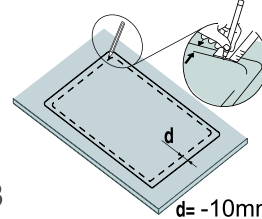
CC.630.50.STD.SN

1 COLOCAR A CUBA NA POSIÇÃO DE INSTALAÇÃO DE CABEÇA PRA BAIXO E MARCAR O CONTO RNO DA CUBA.



1

3 DESCONTAR A MEDIDA INDICADA ABAIXO E MARCAR.



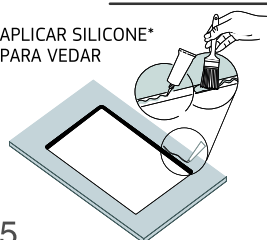
3

4 FURAR O TAMPO PARA INSERIR A SERRA E RECORTAR NA MARCAÇÃO MENOR.



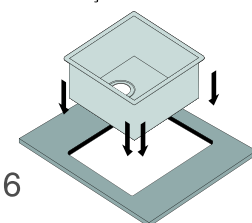
4

5 APLICAR SILICONE* PARA VEDAR



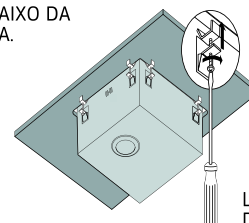
*UTILIZE O SILICONE QUE ACOMPANHA O PRODUTO

6 POSICIONAR E ALINHAR A CUBA NA POSIÇÃO FINAL.



6

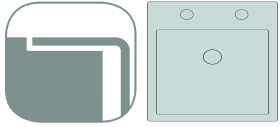
7 FIXAR A CUBA POR BAIXO DA MESMA.



7

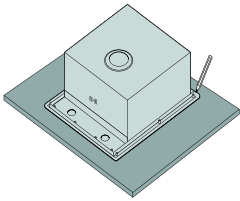
LIMPAR O EXCESSO DE SILICONE.

À FACE



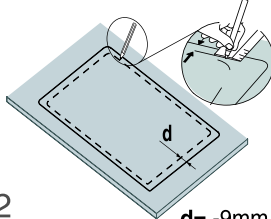
DECA SUPRA HIDE CC.650.40.SUP.INX

1 COLOCAR A CUBA NA POSIÇÃO DE INSTALAÇÃO DE CABEÇA PRA BAIXO E MARCAR O CONTO RNO DA CUBA.



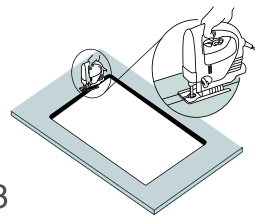
1

2 DESCONTAR A MEDIDA INDICADA ABAIXO E MARCAR.



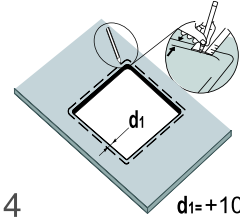
2

3 FURAR O TAMPO PARA INSERIR A SERRA E RECORTAR NA MARCAÇÃO MENOR.



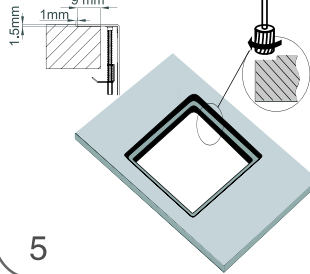
3

4 MARCAR ONDE A BORDA SERÁ ASSENTADA NIVELADA COM O TAMPO.



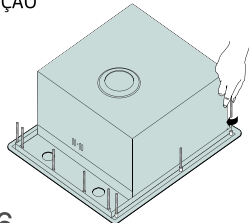
4

5 REBAIXAR COM TUPIA 1,5mm.



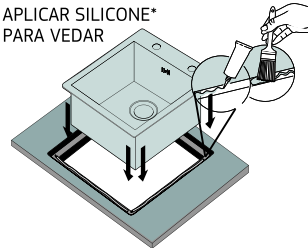
5

6 PREPARAR A FIXAÇÃO



6

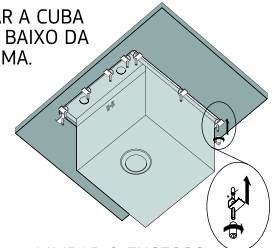
7 APLICAR SILICONE* PARA VEDAR



7

*UTILIZE O SILICONE QUE ACOMPANHA O PRODUTO

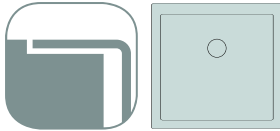
8 FIXAR A CUBA POR BAIXO DA MESMA.



8

LIMPAR O EXCESSO DE SILICONE.

À FACE



WISH 40

CC.610.40.STD.INX



WISH 50

CC.610.50.STD.INX



WISH 55

CC.610.55.DUO.INX



WISH 75

CC.620.75.DUO.INX



WISH 74

CC.620.74.STD.INX



WISH 93

CC.620.93.TRI.INX



DREAM 50 COBRE

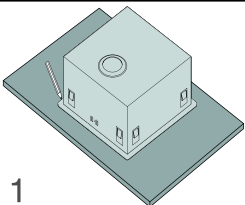
CC.630.50.STD.CU



DREAM 50 ESTANHO

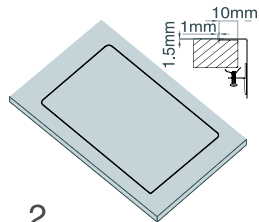
CC.630.50.STD.SN

1 COLOCAR A CUBA NA POSIÇÃO DE INSTALAÇÃO DE CABEÇA PRA BAIXO E MARCAR O CONTO RNO DA CUBA.



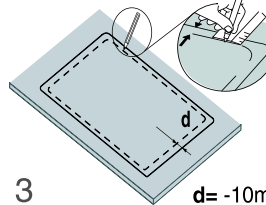
1

2 DESCONTAR A MEDIDA INDICADA ABAIXO E MARCAR.



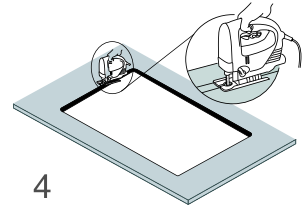
2

3 FURAR O TAMPO PARA INSERIR A SERRA E RECORTAR NA MARCAÇÃO MENOR.



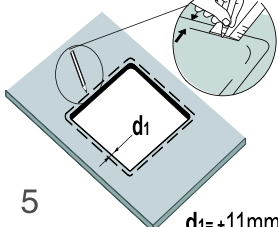
3

4 MARCAR ONDE A BORDA SERÁ ASSENTADA NIVELADA COM O TAMPO.



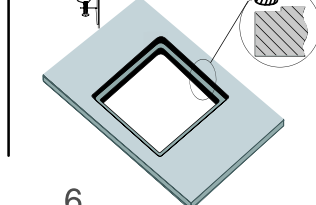
4

5 REBAIXAR COM TUPIA 1,5mm.



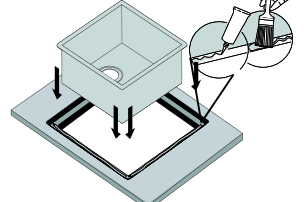
5

6 PREPARAR A FIXAÇÃO



6

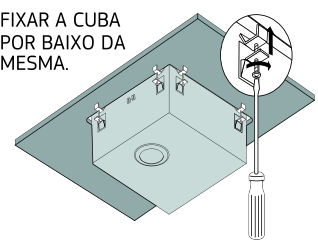
7 APLICAR SILICONE* PARA VEDAR



7

*UTILIZE O SILICONE QUE ACOMPANHA O PRODUTO

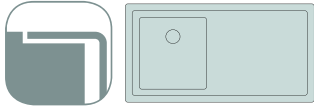
8 FIXAR A CUBA POR BAIXO DA MESMA.



8

LIMPAR O EXCESSO DE SILICONE.

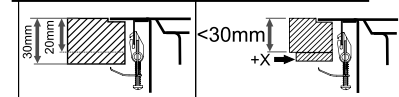
À FACE



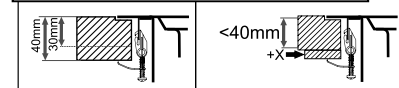
WISH 116
CC.660.116.DUO.INX

DECA SUPRA
CC.650.79.SUP.INX

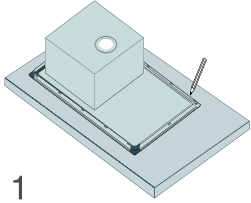
SOMENTE PARA SUPRA: SE A ESPESSURA DO TAMPO FOR MENOR QUE 30mm UTILIZE UM CALÇO (X).



SOMENTE PARA WISH 116: SE A ESPESSURA DO TAMPO FOR MENOR QUE 40mm UTILIZE UM CALÇO (X).

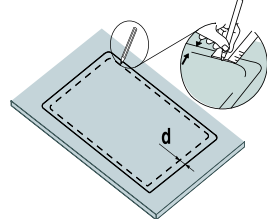


1 COLOCAR A CUBA NA POSIÇÃO DE INSTALAÇÃO DE CABEÇA PRA BAIXO E MARCAR O CONTOURO DA CUBA.



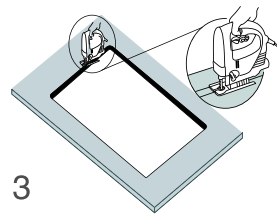
1

2 DESCONTAR A MEDIDA INDICADA ABAIXO E MARCAR.



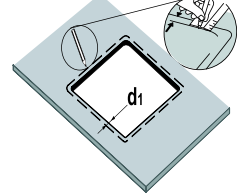
2 $d = -9\text{mm}$ (WISH 116)
 $d = -8\text{mm}$ (DECA SUPRA)

3 FURAR O TAMPO PARA INSERIR A SERRA E RECORTAR NA MARCAÇÃO MENOR.



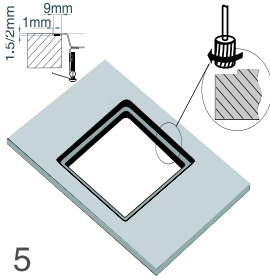
3

4 MARCAR ONDE A BORDA SERÁ ASSENTADA NIVELADA COM O TAMPO.



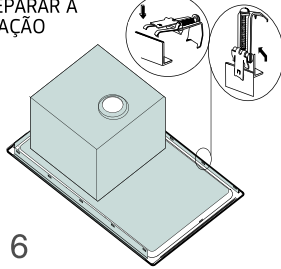
4 $d_1 = +10\text{mm}$ (WISH 116)
 $d_1 = +9\text{mm}$ (DECA SUPRA)

5 REBAIXAR COM TUPIA 1,5mm/2mm.



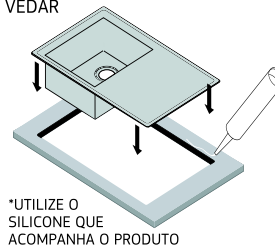
5

6 PREPARAR A FIXAÇÃO



6

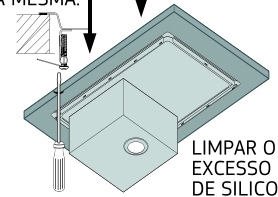
7 APLICAR SILICONE* PARA VEDAR



*UTILIZE O SILICONE QUE ACOMPANHA O PRODUTO

7

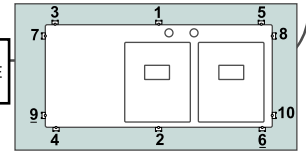
8 FIXAR A CUBA POR BAIXO DA MESMA.



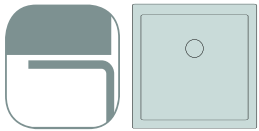
8

LIMPAR O EXCESSO DE SILICONE.

SOMENTE PARA WISH 116
FIXE AOS POUÇOS ALTERNADAMENTE
CONFORME SEQUÊNCIA ABAIXO.



EM BUTIR



WISH 40
CC.610.40.STD.INX

WISH 50
CC.610.50.STD.INX

WISH 55
CC.610.55.DUO.INX

WISH 75(*)
CC.620.75.DUO.INX

WISH 74(*)
CC.620.74.STD.INX



QUADRATTA 40
CC.600.40.STD.INX

QUADRATTA 50
CC.600.50.STD.INX

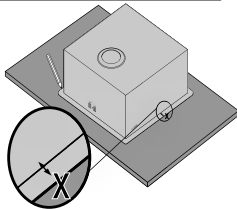
WISH 93(*)
CC.620.93.TRI.INX

DREAM 50 COBRE
CC.630.50.STD.CU

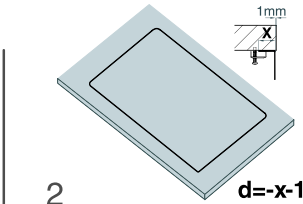
DREAM 50 ESTANHO
CC.630.50.STD.SN

DECA SUPRA HIDE
CC.650.40.SUP.INX

1 COLOCAR A CUBA NA POSIÇÃO DE INSTALAÇÃO DE CABEÇA PRA BAIXO E MARCAR O CONTOURO DA CUBA.



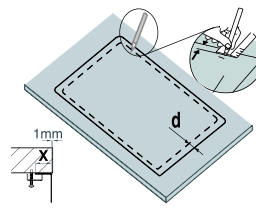
1



2

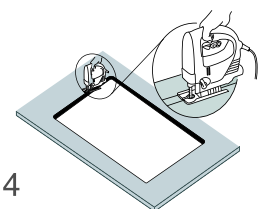
$d = -x - 1$

3 DESCONTAR A MEDIDA DA BORDA, SUBTRAIR 1mm E MARCAR.



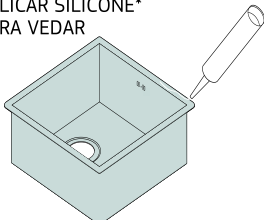
3

4 FURAR O TAMPO PARA INSERIR A SERRA E RECORTAR NA MARCAÇÃO MENOR.



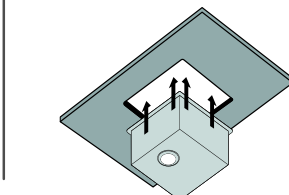
4

5 APLICAR SILICONE* PARA VEDAR



5

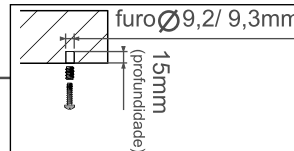
*UTILIZE O SILICONE QUE ACOMPANHA O PRODUTO



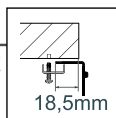
6

7 POSICIONAR E ALINHAR A CUBA NA POSIÇÃO FINAL E MARCAR OS 4 FUROS PARA INSTALAÇÃO DAS BUCHAS. EFETUAR OS FUROS POR BAIXO DO TAMPO CONFORME MEDIDAS ABAIXO. E PARA FIXAÇÃO DA BUCHA METÁLICA, UTILIZE O PARAFUSO FIXANDO A BUCHA FIRMEMENTE. A MESMA DEVE ESTAR TOTALMENTE EMBUTIDA. **FIXE A CUBA COM AS FIXAÇÕES.** ANTES DE UTILIZÁ-LA AGUARDE 24hs PARA CURA DO SILICONE E CERTIFIQUE-SE QUE A MESMA ESTEJA FIXA.

7



*OBS.: PARA OS MODELOS WISH 74, 75 e 93 O PLANO DE CORTE DEVE SER DESTA FORMA PARA A TÁBUA E ACESSÓRIOS CONSEGUIREM ENTRAR.

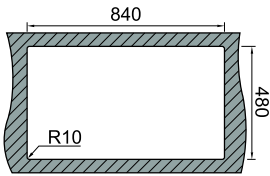


PLANOS DE CORTE

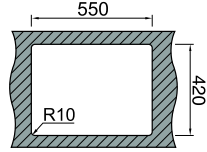


SOBREPOR

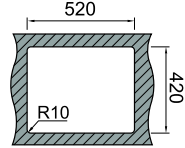
UNIC - QUARTZO
CC.640.86.QTZ.BL



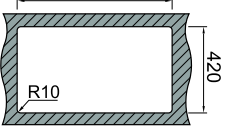
WISH 55
CC.610.55.DUO.INX



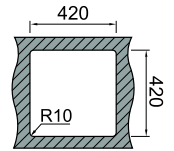
WISH 50
CC.610.50.STD.INX/
DREAM 50 ESTANHO
CC.630.50.STD.SN/
DREAM 50 COBRE
CC.630.50.STD.CU



WISH 74
CC.620.74.STD.INX



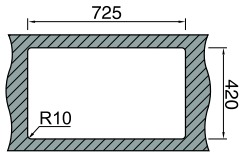
WISH 40
CC.610.40.STD.INX



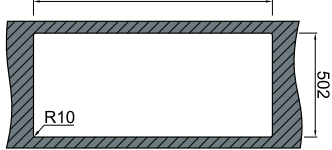
WISH 93
CC.620.93.TRI.INX



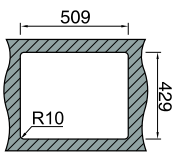
WISH 75
CC.620.75.DUO.INX



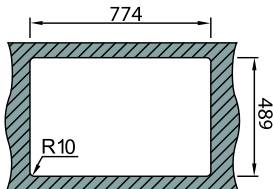
WISH 116
CC.660.116.DUO.INX



DECA SUPRA HIDE
CC.650.40.SUP.INX

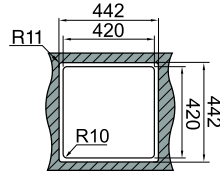


DECA SUPRA
CC.650.79.SUP.INX

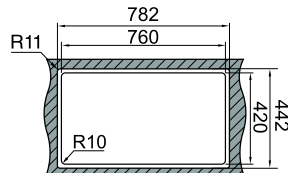


À FACE

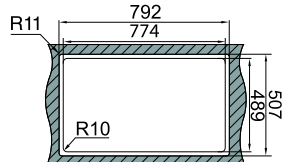
WISH 40
CC.610.40.STD.INX



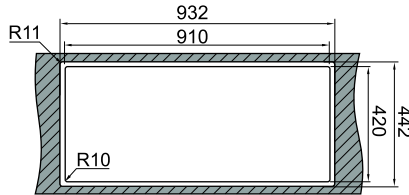
WISH 74
CC.620.74.STD.INX



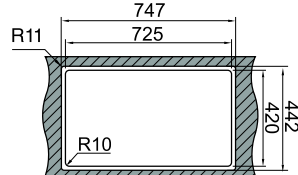
DECA SUPRA
CC.650.79.SUP.INX



WISH 93
CC.620.93.TRI.INX

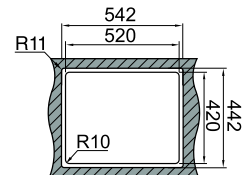


WISH 75
CC.620.75.DUO.INX

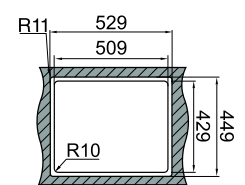


WISH 50
CC.610.50.STD.INX
DREAM 50 ESTANHO
CC.630.50.STD.SN

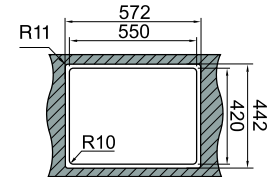
DREAM 50 COBRE
CC.630.50.STD.CU



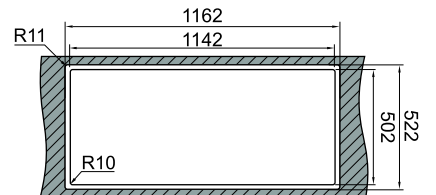
DECA SUPRA HIDE
CC.650.40.SUP.INX



WISH 55
CC.610.55.DUO.INX

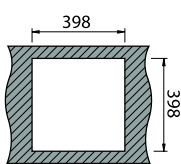


WISH 116
CC.660.116.DUO.INX

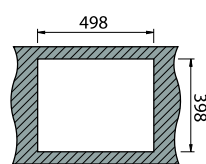


EMBUTIR

QUADRATTA 40
CC.600.40.STD.INX

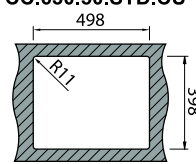


QUADRATTA 50
CC.600.50.STD.INX

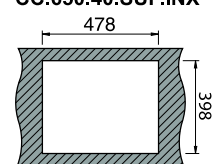


WISH 50
CC.610.50.STD.INX
DREAM 50 ESTANHO
CC.630.50.STD.SN

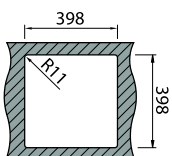
DREAM 50 COBRE
CC.630.50.STD.CU



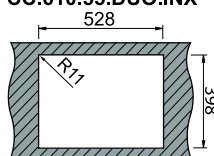
DECA SUPRA HIDE
CC.650.40.SUP.INX



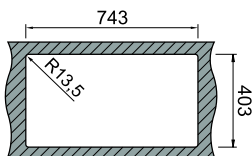
WISH 40
CC.610.40.STD.INX



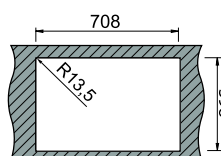
WISH 55
CC.610.55.DUO.INX



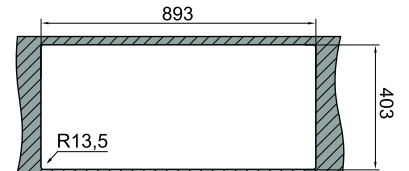
WISH 74
CC.620.74.STD.INX



WISH 75
CC.620.75.DUO.INX



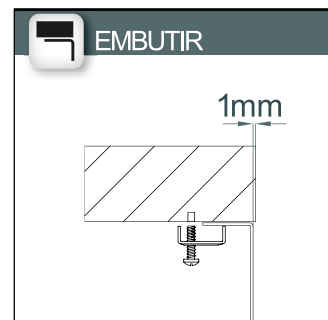
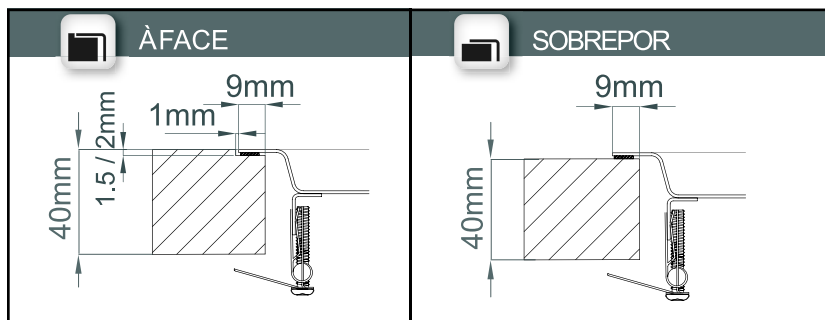
WISH 93
CC.620.93.TRI.INX



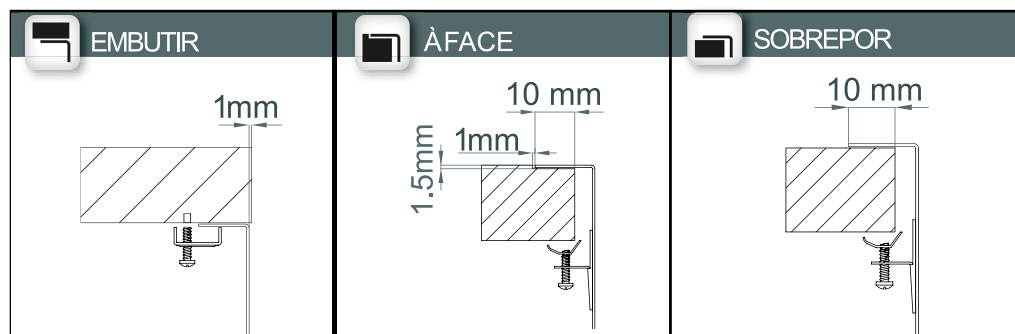
INSTRUÇÕES DE FIXAÇÃO

WISH 116

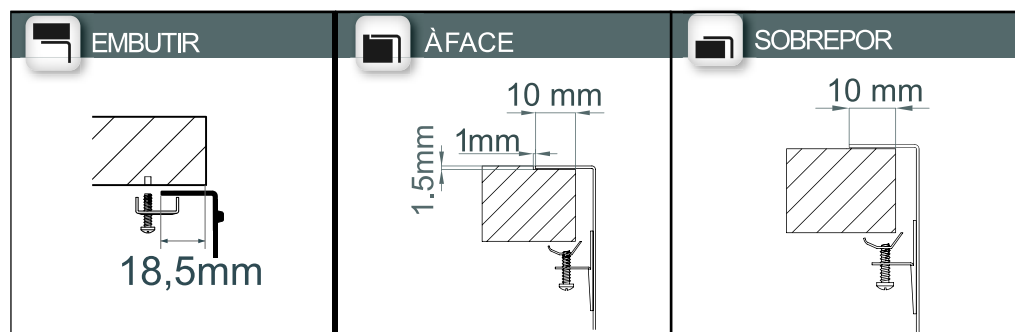
QUADRATTA 40 e 50



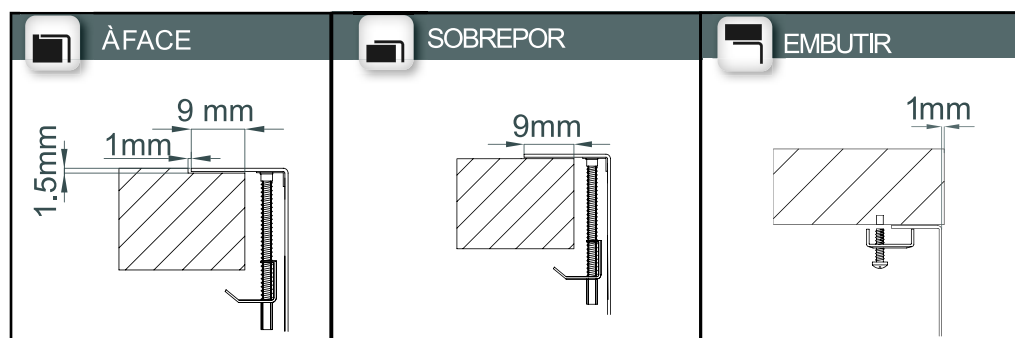
WISH 40, 50, 55, DREAM 50 COBRE E DREAM 50 ESTANHO



WISH 74, 75 e 93

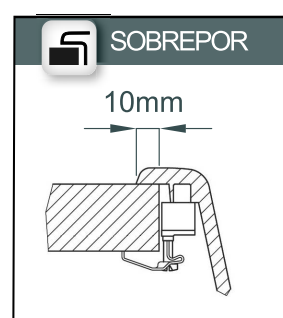
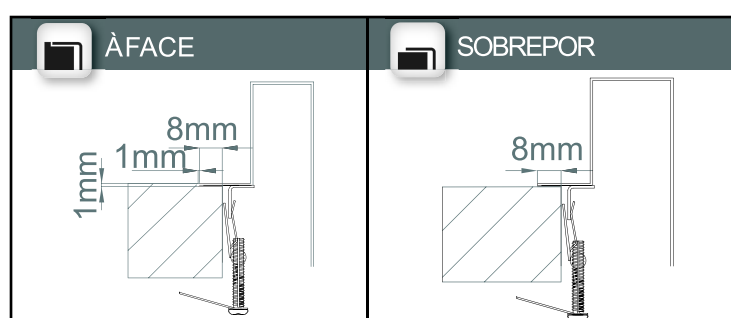


DECA SUPRA HIDE



DECA SUPRA

UNIC



LIMPEZA

- Utilizar pano ou esponja suave umedecido em água quente com ou sem detergente neutro.
- A superfície deverá ser limpa e seca após cada utilização
- Limpar sempre na mesma direção do acabamento do inox / dcoat
- Marcas de dedos na superfície de aço inox são mais visíveis nos produtos novos. Com a utilização, as marcas se tornarão menos visíveis.

PRECAUÇÕES

- Não utilizar detergentes abrasivos, nem esponjas / panos abrasivos pois podem riscar a superfície da cuba
- Diluir os produtos desinfetantes quando forem utilizados e reduzir o seu tempo de exposição ao mínimo. Enxaguar sempre a superfície com água limpa
- Evitar contato de produtos derivados de cimento na superfície da cuba, pois provocará manchas irrecuperáveis
- Não deixar objetos metálicos de fácil oxidação sobre a superfície da cuba
- Detergentes abrasivos não devem ser guardados por baixo da cuba
- Não cortar diretamente sobre a superfície da cuba
- Não colocar objetos quentes sobre a superfície da cuba
- Evitar deixar produtos, utensílios e alimentos na superfície da cuba durante um longo período de tempo, pois podem prejudicar a superfície da cuba.

Certificado de Garantia

Os metais e louças sanitários DECA, produzidos dentro dos mais avançados padrões de tecnologia e qualidade, incorporando a experiência e a tradição de mais de meio século, são garantidos durante 10 anos, a partir da data de aquisição, comprovada mediante apresentação da nota fiscal de compra.

Adicionalmente a garantia de 10 anos, a DECA oferece a cobertura dos custos de mão de obra dos serviços executados pela rede de Serviço Autorizado Deca/ Hydra, durante o primeiro ano de vigência desta garantia.

A garantia cobre apenas os produtos utilizados exclusivamente para uso residencial e instalados em conformidade com as instruções de instalação fornecidas pela Deca.

A presente garantia não será aplicada nas seguintes situações:

- Danos sofridos pelo produto em consequência de quedas acidentais, maus tratos, manuseio inadequado, instalação incorreta e erros de especificação;
- Danos causados aos acabamentos por limpeza inadequada (produtos químicos, solventes, abrasivos do tipo saponáceo, palha de aço, esponja dupla face, etc...);
- Peças que apresentem desgaste natural pelo uso regular, tais como: vedantes, anéis de vedação, guarnições e mecanismos de vedação;
- Produtos que foram reparados por pessoas não autorizadas pelo Serviço Autorizado Deca ;-
- Aplicação de peças não originais ou inadequadas, ou ainda adaptação de peças adicionais sem autorização prévia do fabricante;
- Produtos instalados onde a água é considerada não potável ou contenha impurezas ou substâncias estranhas à mesma, que ocasione o mau funcionamento do produto;
- Objetos estranhos no interior do produto que prejudiquem ou impossibilitem o seu funcionamento.

Ocorrendo eventual necessidade de manutenção em seu produto, utilize a rede de Postos de Serviço Autorizado Deca, ou contate nossos outros serviços para quaisquer esclarecimentos.

Este Certificado é válido em todo o Território Nacional.

Produto fabricado conforme especificação da DURATEX S.A. por Rodi Sinks and Ideas - Portugal e importado e distribuído por Duratex S.A.
Escritório Comercial: R. Comendador Souza, 57 - CEP 05037-090 - São Paulo-SP - Fone: 55 (11) 3874-1600
MS: R. Comendador Souza, 135 - CEP: 05037-090 - São Paulo-SP - CNPJ: 97.837.181/0018-95 - I.E.: 148.716.568.114
MP: Av. Antônio Frederico Ozanan, 12.000 - CEP: 13213-030 - Jundiaí-SP - CNPJ: 97.837.181/0021-90 - I.E.: 407.489.347.118
MJ: Rua Rodolfo Anselmo, 385 - Jardim Emília - CEP 12321-510 - Jacareí-SP - CNPJ: 97.837.181/0041-34 - I.E.: 392.135.285.115
Indústria Brasileira



ATENDIMENTO AO CONSUMIDOR

Ligue Grátis: 0800-011-7073

Visite Nosso Site: www.deca.com.br

7920115B/0619