

UNIC (90) | Acabamento para registro de pressão de até 1" com mecanismo de 1/2 volta

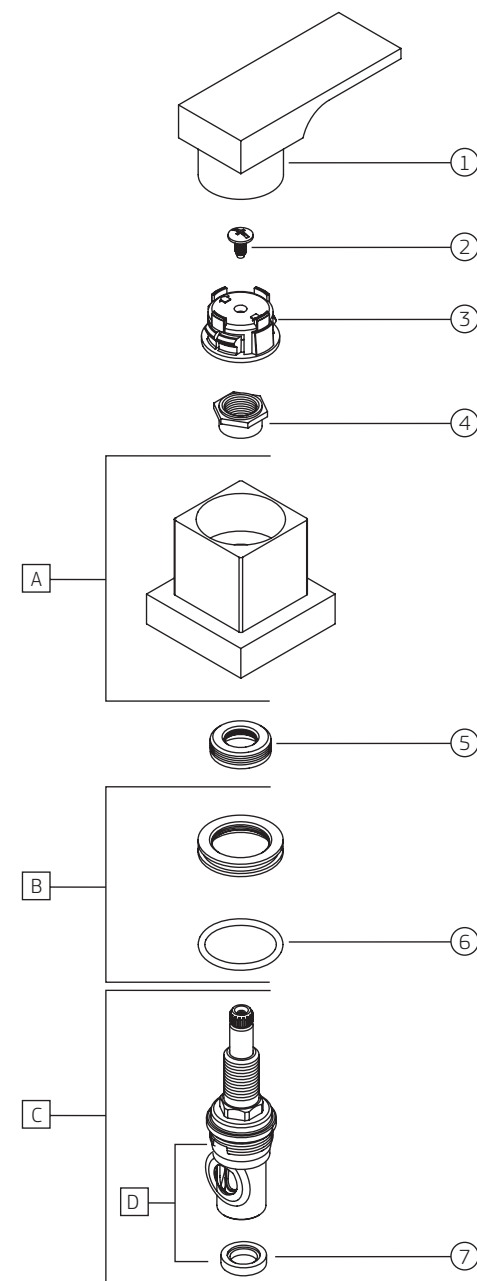
4916._90.PQ

4916.C90.PQ

COMPONENTES / SUBCONJUNTOS		Lc 00/00	Dc 00/00
Item	Descrição	AC/DT	Código Deca
1	ALAVANCA	CR	4116.006
2	PARAFUSO	-	4180.082
3	ELEMENTO FIXAÇÃO	-	4188.003
4	PORCA CANOPLA	-	4048.202
5	SOBRE CASTELO	-	4012.011
6	O'RING	-	4160.063
7	GUARNIÇÃO	-	4148.001
A	SCJ. CANOPLA	CR	4486.028
B	SCJ. SOBRE CASTELO/ANEL	-	4318.003
C	SCJ. M. V. R.	-	4688.930
D	BASE M.V.R.	-	4670.010

4916.BL90.PQ.MT

COMPONENTES / SUBCONJUNTOS		Lc 00/00	Dc 00/00
Item	Descrição	AC/DT	Código Deca
1	ALAVANCA	BL.MT	4116.006.BL.MT
2	PARAFUSO	-	4180.082
3	ELEMENTO FIXAÇÃO	-	4188.003
4	PORCA CANOPLA	-	4048.202
5	SOBRE CASTELO	-	4012.011
6	O'RING	-	4160.063
7	GUARNIÇÃO	-	4148.001
A	SCJ. CANOPLA	BL.MT	4486.028.BL.MT
B	SCJ. SOBRE CASTELO/ANEL	-	4318.003
C	SCJ. M. V. R.	-	4688.930
D	BASE M.V.R.	-	4670.010



UNIC (90) | Acabamento para registro de pressão de até 1" com mecanismo de 1/2 volta

4916._90.PQ

		4916.BL90.PQ.NO		4916.GL90.PQ		4916.GL90.PQ.MT		4916.GL90.PQ.RD	
COMPONENTES / SUBCONJUNTOS		Lc 00/00	Dc 00/00	Lc 00/00	Dc 00/00	Lc 00/00	Dc 00/00	Lc 00/00	Dc 00/00
Item	Descrição	AC/DT	Código Deca	AC/DT	Código Deca	AC/DT	Código Deca	AC/DT	Código Deca
1	ALAVANCA	BL.NO	4116.006.BL.NO	GL	4116.006.GL	GL.MT	4116.006.GL.MT	GL.RD	4116.006.GL.RD
2	PARAFUSO	-	4180.082	-	4180.082	-	4180.082	-	4180.082
3	ELEMENTO FIXAÇÃO	-	4188.003	-	4188.003	-	4188.003	-	4188.003
4	PORCA CANOPLA	-	4048.202	-	4048.202	-	4048.202	-	4048.202
5	SOBRE CASTELO	-	4012.011	-	4012.011	-	4012.011	-	4012.011
6	O'RING	-	4160.063	-	4160.063	-	4160.063	-	4160.063
7	GUARNIÇÃO	-	4148.001	-	4148.001	-	4148.001	-	4148.001
A	SCJ. CANOPLA	BL.NO	4486.028.BL.NO	GL	4486.028.GL	GL.MT	4486.028.GL.MT	GL.RD	4486.028.GL.RD
B	SCJ. SOBRE CASTELO/ANEL	-	4318.003	-	4318.003	-	4318.003	-	4318.003
C	SCJ. M. V. R.	-	4688.930	-	4688.930	-	4688.930	-	4688.930
D	BASE M.V.R.	-	4670.010	-	4670.010	-	4670.010	-	4670.010

		4916.CT90.PQ.MT		DESCONTINUADO 4916.D90.PQ.GLD		DESCONTINUADO 4916.F90.PQ.PTO		DESCONTINUADO 4916.PL90.PQ.RD	
COMPONENTES / SUBCONJUNTOS		Lc 00/00	Dc 00/00	Lc 00/00	Dc 00/00	Lc 00/00	Dc 00/00	Lc 00/00	Dc 00/00
Item	Descrição	AC/DT	Código Deca	AC/DT	Código Deca	AC/DT	Código Deca	AC/DT	Código Deca
1	ALAVANCA	CT.MT	5800.069.CT.MT	GLD	4116.033	PTO	4116.023	PL	4116.006.PL
2	PARAFUSO	-	4180.082	-	4180.082	-	4180.082	-	4180.082
3	ELEMENTO FIXAÇÃO	-	4188.003	-	4188.003	-	4188.003	-	4188.003
4	PORCA CANOPLA	-	4048.202	-	4048.202	-	4048.202	-	4048.202
5	SOBRE CASTELO	-	4012.011	-	4012.011	-	4012.011	-	4012.011
6	O'RING	-	4160.063	-	4160.063	-	4160.063	-	4160.063
7	GUARNIÇÃO	-	4148.001	-	4148.001	-	4148.001	-	4148.001
A	SCJ. CANOPLA	CT.MT	5820.103.CT.MT	GLD	4486.106	PTO		PL	4486.028.PL
B	SCJ. SOBRE CASTELO/ANEL	-	4318.003	-	4318.003	-	4318.003	-	4318.003
C	SCJ. M. V. R.	-	4688.930	-	4688.930	-	4688.930	-	4688.930
D	BASE M.V.R.	-	4670.010	-	4670.010	-	4670.010	-	4670.010