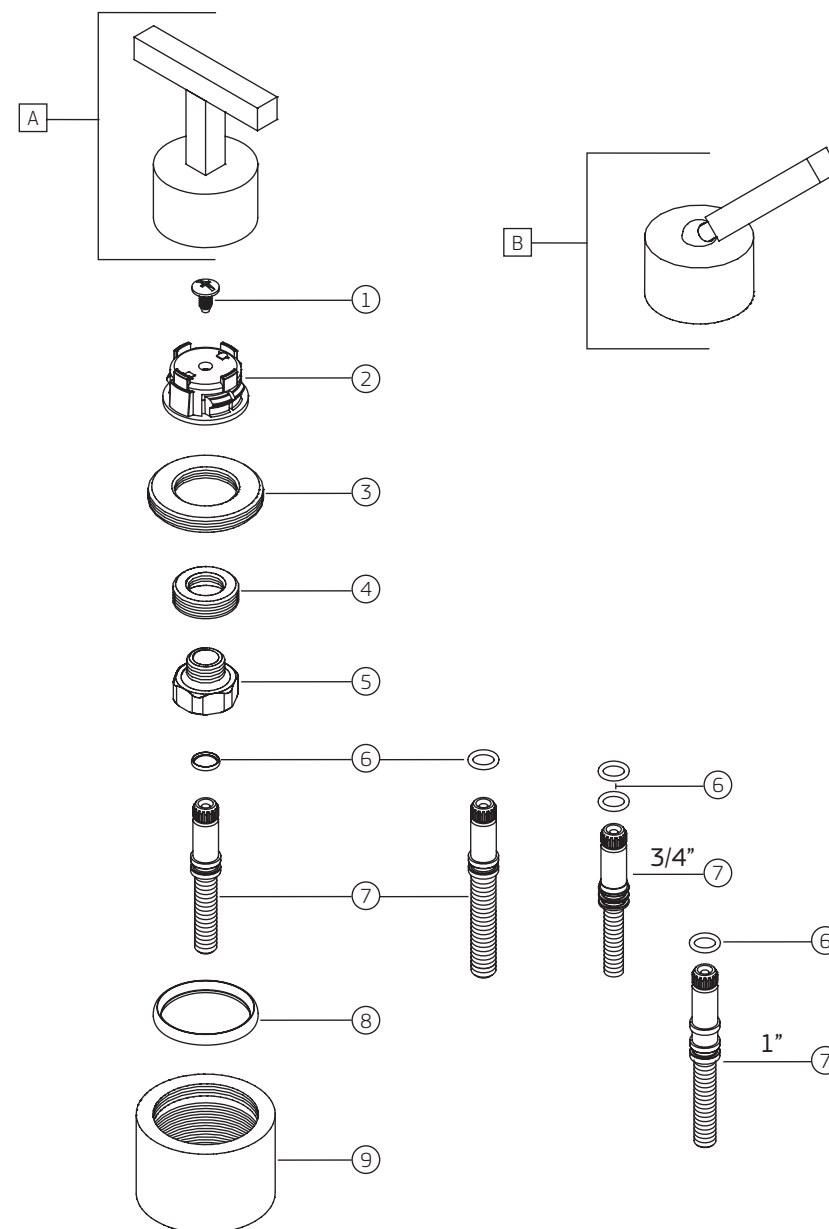


**STICK (84) | Acabamento para registro pequeno**

4900.\_84.PQ

COMPONENTES / SUBCONJUNTOS		4900.C84.PQ	
		Lc 00/00	Dc 00/00
Item	Descrição	AC/DT	Código Deca
1	PARAFUSO	-	4180.082
2	ELEMENTO FIXAÇÃO	-	4188.003
3	SOBRE CASTELO	-	4012.018
4	SOBRE CASTELO	-	4012.011
5	SOBRE CASTELO	-	4012.020
6	O'RING	-	4160.020
7	HASTE 1/2" E 3/4"	-	4016.152
7	HASTE 1"	-	4016.158
8	O'RING	-	4160.095
9	CANOPLA	CR	4124.317
A	SCJ. CRUZETA	CR	4462.293
B	SCJ. ALAVANCA (ANTIGO)	CR	4474.002



**STICK (84) | Acabamento para registro pequeno**

4900.\_84.PQ

COMPONENTES / SUBCONJUNTOS		DESCONTINUADO		DESCONTINUADO		DESCONTINUADO	
		4900.GL84.PQ		4900.GL84.PQ.MT		4900.GL84.PQ.RD	
Item	Descrição	Lc 00/00	Dc 00/00	Lc 00/00	Dc 00/00	Lc 00/00	Dc 00/00
		AC/DT	Código Deca	AC/DT	Código Deca	AC/DT	Código Deca
1	PARAFUSO	-	4180.082	-	4180.082	-	4180.082
2	ELEMENTO FIXAÇÃO	-	4188.003	-	4188.003	-	4188.003
3	SOBRE CASTELO	-	4012.018	-	4012.018	-	4012.018
4	SOBRE CASTELO	-	4012.011	-	4012.011	-	4012.011
5	SOBRE CASTELO	-	4012.020	-	4012.020	-	4012.020
6	O'RING	-	4160.020	-	4160.020	-	4160.020
7	HASTE 1/2" E 3/4"	-	4016.152	-	4016.152	-	4016.152
7	HASTE 1"	-	4016.158	-	4016.158	-	4016.158
8	O'RING	-	4160.095	-	4160.095	-	4160.095
9	CANOPLA	GL	4124.317.GL	GL.MT	4124.317.GL.MT	GL.RD	4124.317.GL.RD
A	SCJ. CRUZETA	GL	4462.293.GL	GL.MT	4462.293.GL.MT	GL.RD	4462.293.GL.RD
B	SCJ. ALAVANCA (ANTIGO)						