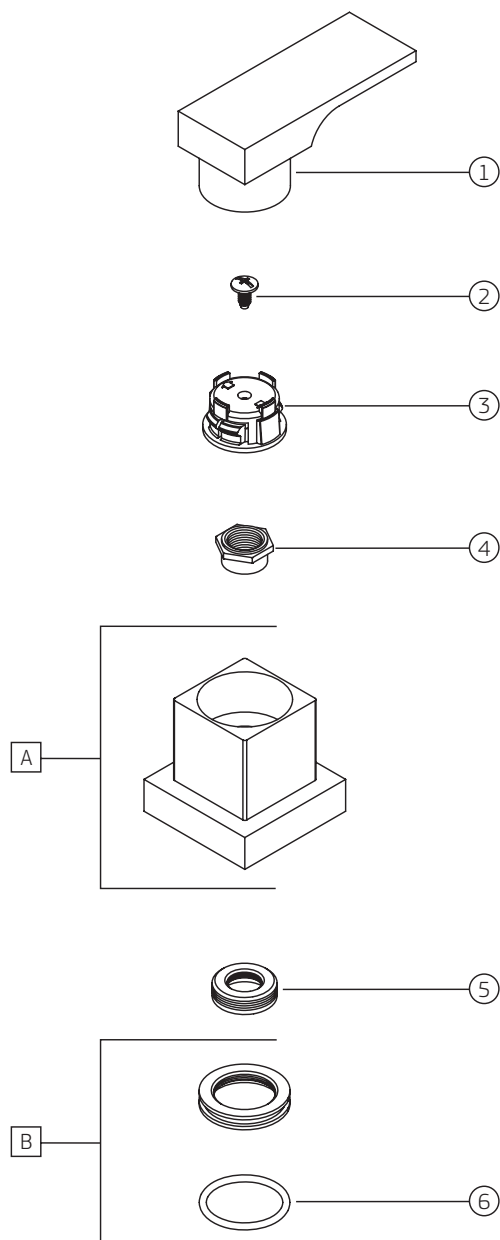


UNIC (90) | Acabamento para registro de gaveta de até 1"

4900._90.PQ



		4900.C90.PQ	
COMPONENTES / SUBCONJUNTOS		Lc 00/00	Dc 00/00
Item	Descrição	AC/DT	Código Deca
1	ALAVANCA	CR	4116.006
2	PARAFUSO	-	4180.082
3	ELEMENTO FIXAÇÃO	-	4188.003
4	PORCA CANOPLA	-	4048.202
5	SOBRE CASTELO	-	4012.011
6	O-RING	-	4160.063
A	SCJ. CANOPLA	CR	4486.028
B	SCJ. SOBRE CASTELO/ANEL	-	4318.003

		4900.BL90.PQ.MT	
COMPONENTES / SUBCONJUNTOS		Lc 00/00	Dc 00/00
Item	Descrição	AC/DT	Código Deca
1	ALAVANCA	BL.MT	4116.006.BL.MT
2	PARAFUSO	-	4180.082
3	ELEMENTO FIXAÇÃO	-	4188.003
4	PORCA CANOPLA	-	4048.202
5	SOBRE CASTELO	-	4012.011
6	O-RING	-	4160.063
A	SCJ. CANOPLA	BL.MT	4486.028.BL.MT
B	SCJ. SOBRE CASTELO/ANEL	-	4318.003

		4900.BL90.PQ.NO	
COMPONENTES / SUBCONJUNTOS		Lc 00/00	Dc 00/00
Item	Descrição	AC/DT	Código Deca
1	ALAVANCA	BL.NO	4116.006.BL.NO
2	PARAFUSO	-	4180.082
3	ELEMENTO FIXAÇÃO	-	4188.003
4	PORCA CANOPLA	-	4048.202
5	SOBRE CASTELO	-	4012.011
6	O-RING	-	4160.063
A	SCJ. CANOPLA	BL.NO	4486.028.BL.NO
B	SCJ. SOBRE CASTELO/ANEL	-	4318.003

UNIC (90) | Acabamento para registro de gaveta de até 1”

4900._90.PQ

		4900.GL90.PQ		4900.GL90.PQ.MT		4900.GL90.PQ.RD	
COMPONENTES / SUBCONJUNTOS		Lc 00/00	Dc 00/00	Lc 00/00	Dc 00/00	Lc 00/00	Dc 00/00
Item	Descrição	AC/DT	Código Deca	AC/DT	Código Deca	AC/DT	Código Deca
1	ALAVANCA	GL	4116.006.GL	GL.MT	4116.006.GL.MT	GL.RD	4116.006.GL.RD
2	PARAFUSO	-	4180.082	-	4180.082	-	4180.082
3	ELEMENTO FIXAÇÃO	-	4188.003	-	4188.003	-	4188.003
4	PORCA CANOPLA	-	4048.202	-	4048.202	-	4048.202
5	SOBRE CASTELO	-	4012.011	-	4012.011	-	4012.011
6	O’RING	-	4160.063	-	4160.063	-	4160.063
A	SCJ. CANOPLA	GL	4486.028.GL	GL.MT	4486.028.GL.MT	GL.RD	4486.028.GL.RD
B	SCJ. SOBRE CASTELO/ANEL	-	4318.003	-	4318.003	-	4318.003

DESCONTINUADO

DESCONTINUADO

		4900.CT90.PQ.MT		4900.D90.PQ.GLD		4900.F90.PQ.PTO	
COMPONENTES / SUBCONJUNTOS		Lc 00/00	Dc 00/00	Lc 00/00	Dc 00/00	Lc 00/00	Dc 00/00
Item	Descrição	AC/DT	Código Deca	AC/DT	Código Deca	AC/DT	Código Deca
1	ALAVANCA	CT.MT	5800.069.CT.MT	GLD	4116.033	PTO	4116.023
2	PARAFUSO	-	4180.082	-	4180.082	-	4180.082
3	ELEMENTO FIXAÇÃO	-	4188.003	-	4188.003	-	4188.003
4	PORCA CANOPLA	-	4048.202	-	4048.202	-	4048.202
5	SOBRE CASTELO	-	4012.011	-	4012.011	-	4012.011
6	O’RING	-	4160.063	-	4160.063	-	4160.063
A	SCJ. CANOPLA	CT.MT	5820.103.CT.MT	GLD	4486.106	PTO	
B	SCJ. SOBRE CASTELO/ANEL	-	4318.003	-	4318.003	-	4318.003