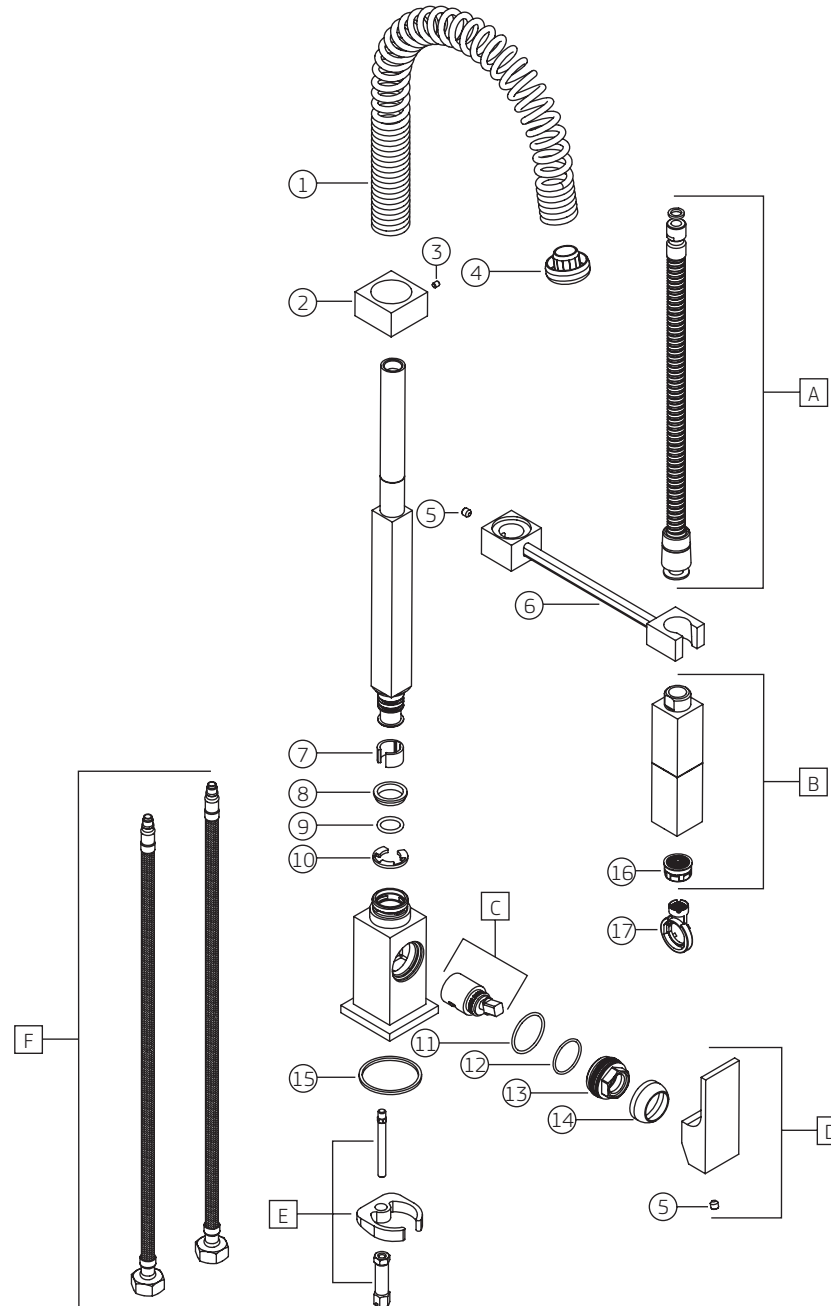


MONOCOMANDO UNIC GOURMET | Misturador monocomando de mesa para cozinha
2282.C



MONOCOMANDO UNIC GOURMET | Misturador monocomando de mesa para cozinha

2282.C

| COMPONENTES / SUBCONJUNTOS | | 2282.C | | 2282.C.INX | |
|----------------------------|----------------------|----------|-------------|------------|--------------|
| | | Lc 00/00 | Dc 00/00 | Lc 00/00 | Dc 00/00 |
| Item | Descrição | AC/DT | Código Deca | AC/DT | Código Deca |
| 1 | MOLA | - | 4232.001 | - | 4232.001 |
| 2 | CAPA | CR | 4244.020 | INX | 4244.020.INX |
| 3 | PARAFUSO | - | 4180.239 | - | 4180.239 |
| 4 | PROTETOR | - | 4096.022 | - | 4096.022 |
| 5 | PARAFUSO | - | 4180.015 | - | 4180.015 |
| 6 | SCJ. SEPARADOR | CR | 4252.017 | INX | 4252.017.INX |
| 7 | BUCHA | - | 4092.006 | - | 4092.006 |
| 8 | ANEL DESLIZE | - | 4160.018 | - | 4160.018 |
| 9 | O'RING | - | 4160.091 | - | 4160.091 |
| 10 | ANEL ELÁSTICO | - | 4160.002 | - | 4160.002 |
| 11 | O'RING | - | 4160.277 | - | 4160.277 |
| 12 | O'RING | - | 4160.274 | - | 4160.274 |
| 13 | CASTELO | - | 4004.051 | - | 4004.051 |
| 14 | CANOPLA | CR | 4124.175 | INX | 4124.175.INX |
| 15 | GUARNIÇÃO | - | 4148.036 | - | 4148.036 |
| 16 | DISPERSOR | - | 4224.003 | - | 4224.003 |
| 17 | CHAVE | - | 4236.009 | - | 4236.009 |
| A | FLEXÍVEL | CR | 4260.016 | INX | 4260.016.INX |
| B | DUCHA | CR | 4906.201 | INX | 4906.201.INX |
| C | CARTUCHO MONOCOMANDO | - | 4001.007 | - | 4001.007 |
| D | SCJ. ALAVANCA | CR | 4474.038 | INX | 4474.038.INX |
| E | SCJ. FIXAÇÃO | - | 4570.010 | - | 4570.010 |
| F | FLEXÍVEL | CR | 4260.071 | CR | 4260.071 |