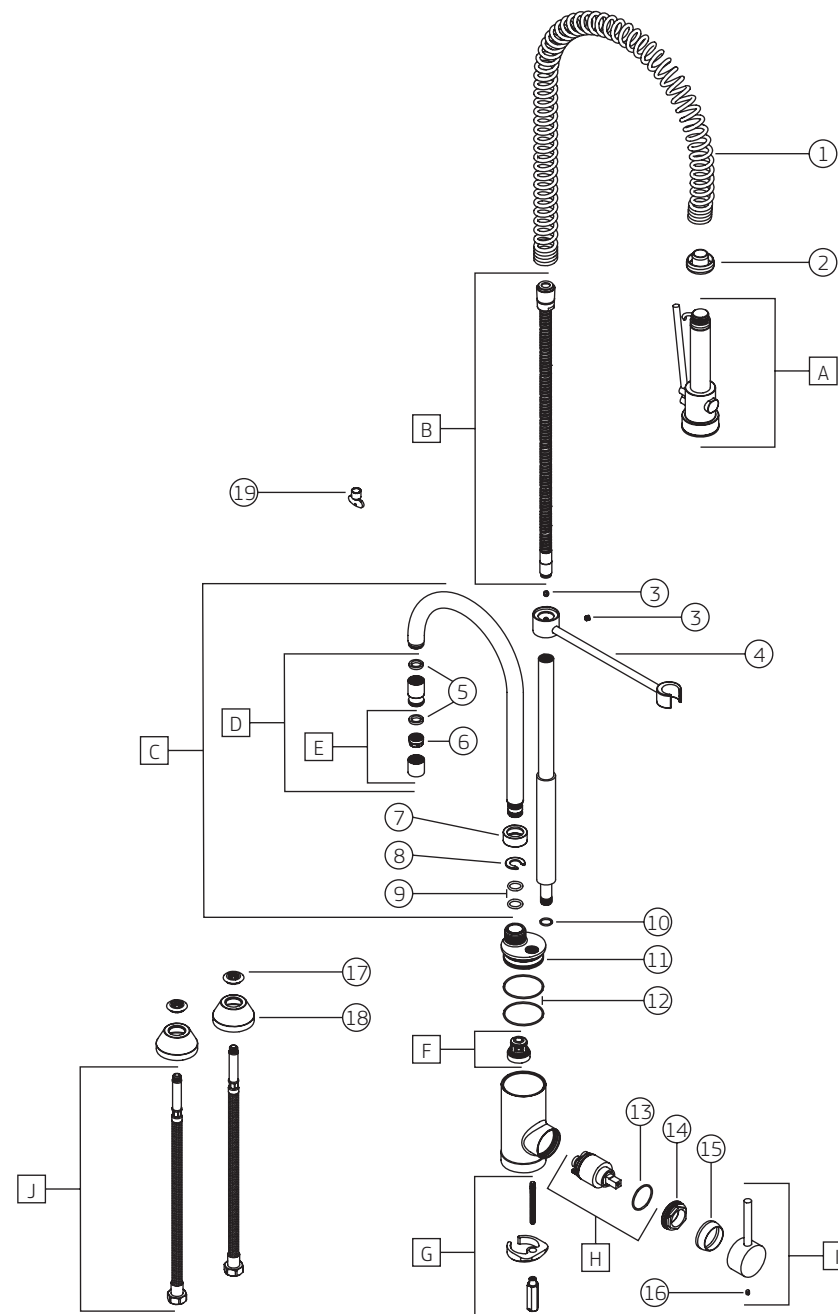


MONOCOMANDO GOURMET | Misturador monocomando de mesa para cozinha

2280._

		2280.C	
COMPONENTES / SUBCONJUNTOS		Lc 00/00	Dc 00/00
Item	Descrição	AC/DT	Código Deca
1	MOLA	CR	4232.000
2	PROTETOR	-	4096.022
3	PARAFUSO	-	4180.015
4	SCJ. SEPARADOR	CR	4266.874
5	GUARNIÇÃO	-	4148.234
6	DISPERSOR	-	4224.007
7	PORCA FIXAÇÃO	CR	4040.036
8	ARRUELA FIXAÇÃO	-	4100.009
9	O'RING	-	4160.028
10	O'RING	-	4160.244
11	TAMPA	CR	4008.004
12	O'RING	-	4160.050
13	O'RING	-	4160.098
14	TAMPA	-	4008.029
15	CANOPLA	CR	4124.356
16	PARAFUSO	-	4180.014
17	GUARNIÇÃO	-	4148.009
18	CANOPLA	CR	4124.199
19	CHAVE AREJADOR	-	4278.002
A	DUCHA	CR	4806.005
B	FLEXÍVEL	CR	4260.013
C	SCJ. BICA	CR	4909.025
D	AREJADOR ARTICULADO	CR	4667.020
E	SCJ. AREJADOR	CR	4666.021
F	SCJ. DESVIADOR	-	4390.004
G	SCJ. FIXAÇÃO	-	4570.010
H	CARTUCHO MONOCOMANDO	-	4001.001
I	SCJ. ALAVANCA	CR	4116.018
J	FLEXÍVEL	CR	4260.015



MONOCOMANDO GOURMET | Misturador monocomando de mesa para cozinha

2280._

DESCONTINUADO

COMPONENTES / SUBCONJUNTOS		2280.BL.MT		2280.GL.RD		2280.CT.MT		2280.C.INX	
		Lc 00/00	Dc 00/00	Lc 00/00	Dc 00/00	Lc 00/00	Dc 00/00	Lc 00/00	Dc 00/00
Item	Descrição	AC/DT	Código Deca	AC/DT	Código Deca	AC/DT	Código Deca	AC/DT	Código Deca
1	MOLA	BL.MT	4232.000.BL.MT	GL.RD	4232.000.GL.RD	CT.MT	4232.000.CT.MT	INX	4232.000.INX
2	PROTETOR	-	4096.022	-	4096.022	-	4096.022	-	4096.022
3	PARAFUSO	-	4180.015	-	4180.015	-	4180.015	-	4180.015
4	SCJ. SEPARADOR	BL.MT	4266.874.BL.MT	GL.RD	4266.874.GL.RD	CT.MT	4266.874.CT.MT	INX	4266.874.INX
5	GUARNIÇÃO	-	4148.234	-	4148.234	-	4148.234	-	4148.234
6	DISPERSOR	-	4224.007	-	4224.007	-	4224.007	-	4224.007
7	PORCA FIXAÇÃO	BL.MT	4040.036.BL.MT	GL.RD	4040.036.GL.RD	CT.MT	4040.036.CT.MT	INX	4040.036.INX
8	ARRUELA FIXAÇÃO	-	4100.009	-	4100.009	-	4100.009	-	4100.009
9	O'RING	-	4160.028	-	4160.028	-	4160.028	-	4160.028
10	O'RING	-	4160.244	-	4160.244	-	4160.244	-	4160.244
11	TAMPA	BL.MT	4008.004.BL.MT	GL.RD	4008.004.GL.RD	CT.MT	4008.004.CT.MT	INX	4008.004.INX
12	O'RING	-	4160.050	-	4160.050	-	4160.050	-	4160.050
13	O'RING	-	4160.098	-	4160.098	-	4160.098	-	4160.098
14	TAMPA	-	4008.029	-	4008.029	-	4008.029	-	4008.029
15	CANOPLA	BL.MT	4124356.BL.MT	GL.RD	4124.356.GL.RD	CT.MT	5820.121.CT.MT	INX	4124.356.INX
16	PARAFUSO	-	4180.014	-	4180.014	-	4180.014	-	4180.014
17	GUARNIÇÃO	-	4148.009	-	4148.009	-	4148.009	-	4148.009
18	CANOPLA	BL.MT	4124.199.BL.MT	GL.RD	4124.199.GL.RD	CT.MT	4124.199.CT.MT	INX	4124.199.INX
19	CHAVE AREJADOR	-	4278.002	-	4278.002	-	4278.002	-	4278.002
A	DUCHA	BL.MT	4806.005.BL.MT	GL.RD	4806.005.GL.RD	CT.MT	4806.005.CT.MT	INX	4806.005.INX
B	FLEXÍVEL	BL.MT	4260.013.BL.MT	GL.RD	4260.013.GL.RD	CT.MT	4260.013.CT.MT	INX	4260.013.INX
C	SCJ. BICA	BL.MT	4909.025.BL.MT	GL.RD	4909.025.GL.RD	CT.MT	4909.025.CT.MT	INX	4909.025.INX
D	AREJADOR ARTICULADO	BL.MT	4667.020.BL.MT	GL.RD	4667.020.GL.RD	CT.MT	5900.020.CT.MT	INX	4667.020.INX
E	SCJ. AREJADOR	BL.MT	46660.21.BL.MT	GL.RD	4666.021.GL.RD	CT.MT	5900.019.CT.MT	INX	4666.021.INX
F	SCJ. DESVIADOR	-	4390.004	-	4390.004	-	4390.004	-	4390.004
G	SCJ. FIXAÇÃO	-	4570.010	-	4570.010	-	4570.010	-	4570.010
H	CARTUCHO MONOCOMANDO	-	4001.001	-	4001.001	-	4001.001	-	4001.001
I	SCJ. ALAVANCA	BL.MT	4116.018.BL.MT	GL.RD	4116.018.GL.RD	CT.MT	5800.077.CT.MT	INX	4116.018.INX
J	FLEXÍVEL	CR	4260.015	CR	4260.015	CR	4260.015	CR	4260.015