

FILTRO TWIN CLICK | Monocomando com filtro click de mesa

2240._.CLICK._

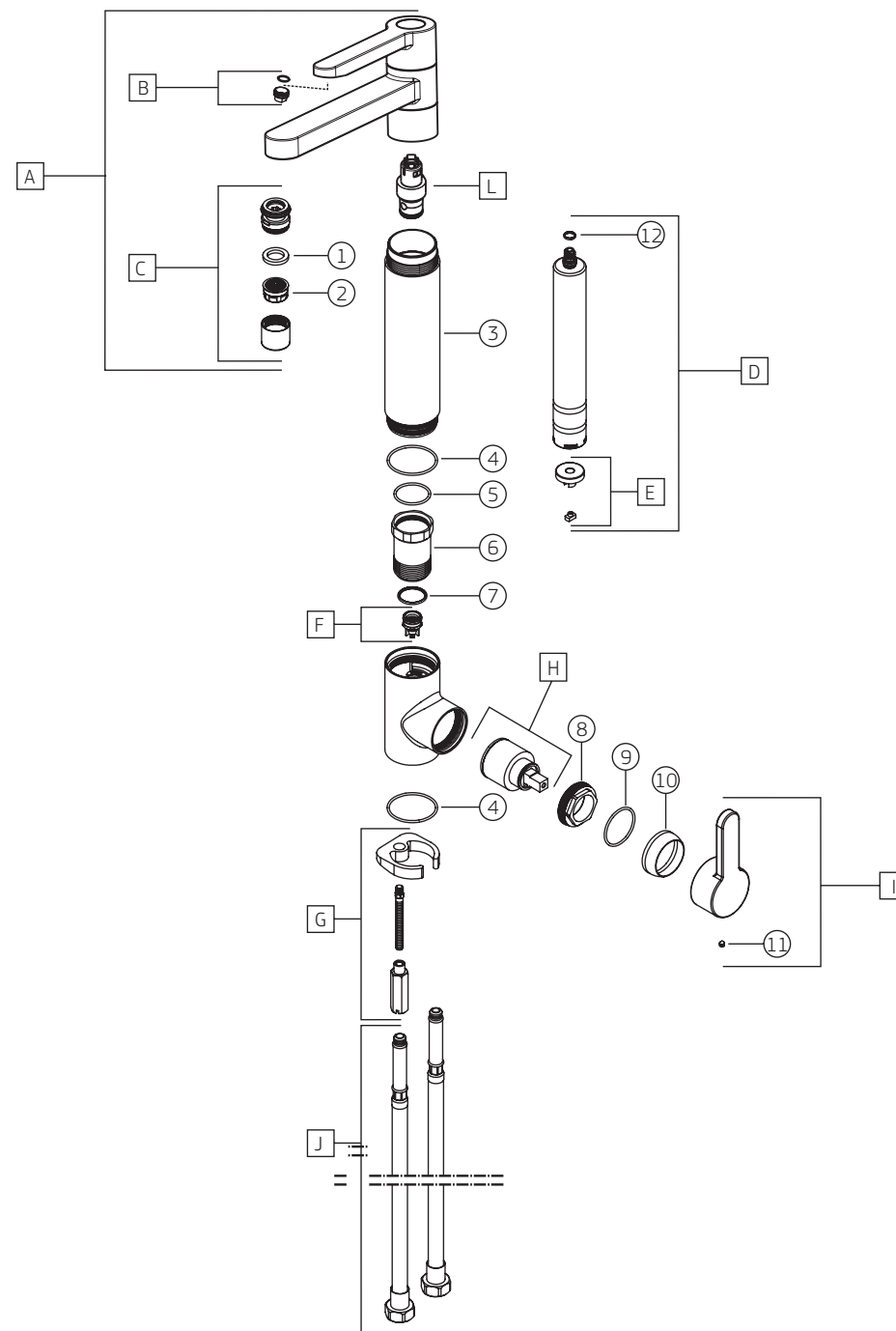


4266.088

Elemento filtrante para
filtro de água
Twin, Couple e Single.

2240.C.CLICK

COMPONENTES / SUBCONJUNTOS		Lc 00/00	Dc 00/00
Item	Descrição	AC/DT	Código Deca
1	GUARNIÇÃO	-	4148.000
2	DISPERSOR	-	4224.015
3	TUBO CAMISA	CR	4204.060
4	O'RING	-	4160.095
5	O'RING	-	4160.274
6	BASE ELEMENTO FILTRANTE	-	4246.019
7	O'RING	-	4160.015
8	TAMPA	-	4008.029
9	O'RING	-	4160.098
10	CANOPLA	-	4124.356
11	PARAFUSO	-	4180.014
12	O'RING	-	4160.004
A	SCJ. BICA + FILTRO	CR	5810.043
B	SCJ. AREJADOR FILTRO	CR	4636.001
C	SCJ. AREJADOR ARTICULADO TORNEIRA	CR	4666.007
D	ELEMENTO FILTRANTE	-	4266.088
E	SCJ. BUCHA/FILTRO	-	4444.000
F	SCJ. VÁLVULA RETENÇÃO	-	4266.642
G	SCJ. FIXAÇÃO	-	4570.010
H	CARTUCHO MONOCOMANDO	-	4001.008
I	SCJ. ALAVANCA	CR	4474.019
J	FLEXÍVEL	-	4260.015
L	MECANISMO CLICK	-	5830.041



FILTRO TWIN CLICK | Monocomando com filtro click de mesa

2240._.CLICK._

COMPONENTES / SUBCONJUNTOS		2240.BL.CLICK.MT		2240.CT.CLICK.MT		2240.GL.CLICK.MT		2240.INX.CLICK	
		Lc 00/00	Dc 00/00	Lc 00/00	Dc 00/00	Lc 00/00	Dc 00/00	Lc 00/00	Dc 00/00
Item	Descrição	AC/DT	Código Deca	AC/DT	Código Deca	AC/DT	Código Deca	AC/DT	Código Deca
1	GUARNIÇÃO	-	4148.000	-	4148.000	-	4148.000	-	4148.000
2	DISPERSOR	-	4224.015	-	4224.015	-	4224.015	-	4224.015
3	TUBO CAMISA	BL.MT	4204.060.BL.MT	CT.MT	4204.060.CT.MT	GL.MT	4204.060.GL.MT	INX	4204.060.INX
4	O'RING	-	4160.095	-	4160.095	-	4160.095	-	4160.095
5	O'RING	-	4160.274	-	4160.274	-	4160.274	-	4160.274
6	BASE ELEMENTO FILTRANTE	-	4246.019	-	4246.019	-	4246.019	-	4246.019
7	O'RING	-	4160.015	-	4160.015	-	4160.015	-	4160.015
8	TAMPA	-	4008.029	-	4008.029	-	4008.029	-	4008.029
9	O'RING	-	4160.098	-	4160.098	-	4160.098	-	4160.098
10	CANOPLA	-	4124.356	-	4124.356	-	4124.356	-	4124.356
11	PARAFUSO	-	4180.014	-	4180.014	-	4180.014	-	4180.014
12	O'RING	-	4160.004	-	4160.004	-	4160.004	-	4160.004
A	SCJ. BICA + FILTRO	BL.MT	5810.043.BL.MT	CT.MT	5810.043.CT.MT	GL.MT	5810.043.GL.MT	INX	5810.043.INX
B	SCJ. AREJADOR FILTRO	BL.MT	4636.001.BL.MT	CT.MT	4636.001.CT.MT	GL.MT	4636.001.GL.MT	INX	4636.001.INX
C	SCJ. AREJADOR ARTICULADO TORNEIRA	BL.MT	4666.007.BL.MT	CT.MT	4666.007.CT.MT	GL.MT	4666.007.GL.MT	INX	4666.007.INX
D	ELEMENTO FILTRANTE	-	4266.088	-	4266.088	-	4266.088	-	4266.088
E	SCJ. BUCHA/FILTRO	-	4444.000	-	4444.000	-	4444.000	-	4444.000
F	SCJ. VÁLVULA RETENÇÃO	-	4266.642	-	4266.642	-	4266.642	-	4266.642
G	SCJ. FIXAÇÃO	-	4570.010	-	4570.010	-	4570.010	-	4570.010
H	CARTUCHO MONOCOMANDO	-	4001.008	-	4001.008	-	4001.008	-	4001.008
I	SCJ. ALAVANCA	BL.MT	4474.019.BL.MT	CT.MT	4474.019.CT.MT	GL.MT	4474.019.GL.MT	INX	4474.019.INX
J	FLEXÍVEL	-	4260.015	-	4260.015	-	4260.015	-	4260.015
L	MECANISMO CLICK	-	5830.041	-	5830.041	-	5830.041	-	5830.041