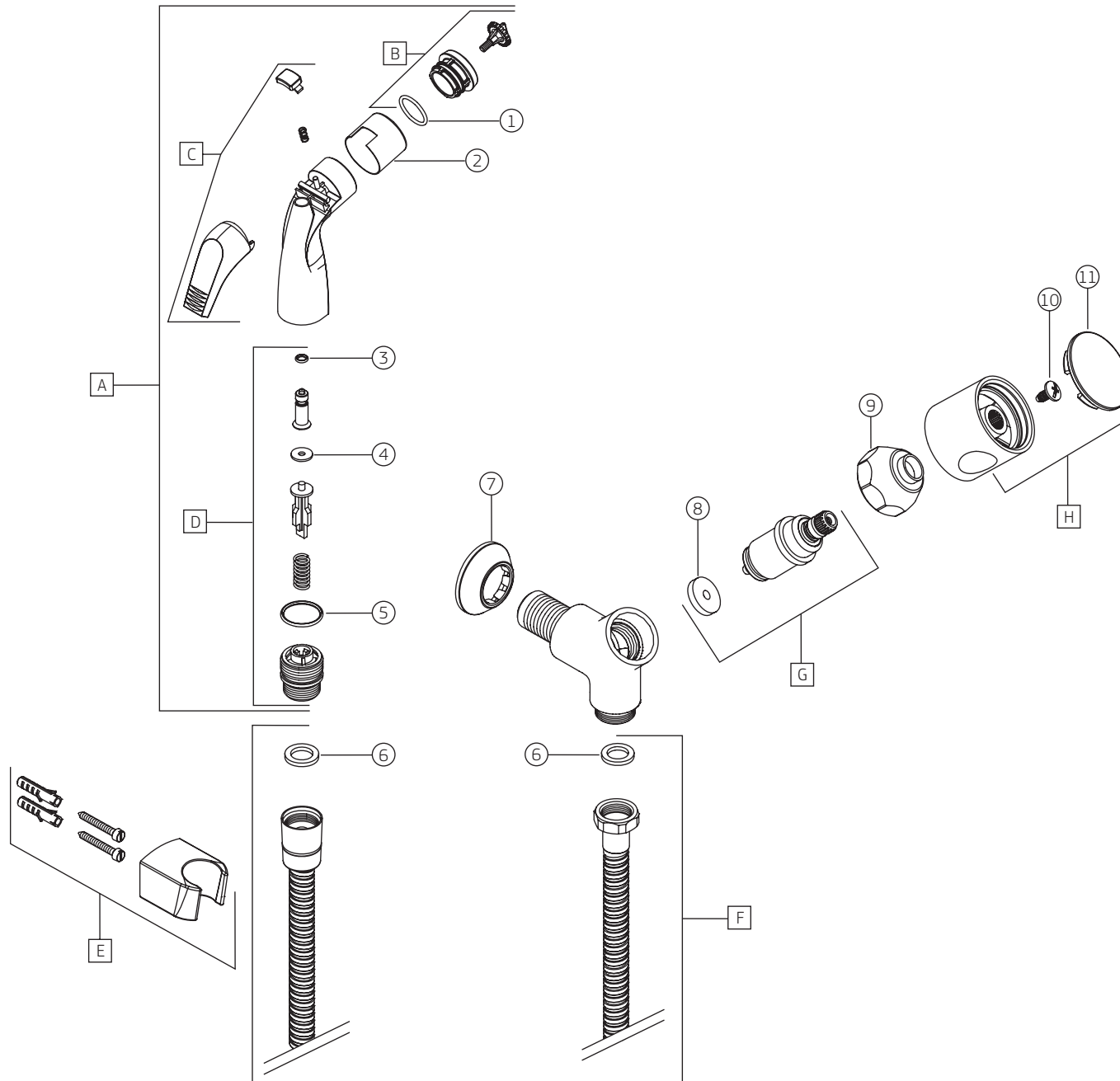
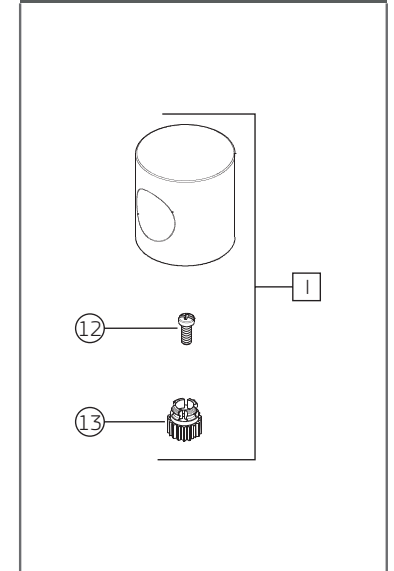


ASPEN (35) | Ducha higiênica com registro e derivação (ANTIGO)
1984.C35.ACT



SUBSTITUIÇÃO DA CRUZETA



ASPEN (35) | Ducha higiênica com registro e derivação (ANTIGO)

1984.C35.ACT

COMPONENTES / SUBCONJUNTOS		1984.C35.ACT (ANTIGO)	
		Lc 00/00	Dc 00/00
Item	Descrição	AC/DT	Código Deca
1	O'RING	-	4160.214
2	CAPA	CR	4244.005
3	O'RING	-	4160.005
4	VEDANTE	-	4152.005
5	O'RING	-	4160.015
6	GUARNIÇÃO	-	4148.235
7	CANOPLA	CR	4124.272
8	VEDANTE	-	4152.010
9	CASTELO	-	4004.322
10	PARAFUSO	-	4180.082
11	BOTÃO	CR	4128.218
11	BOTÃO (ANTIGO)	CR	4128.139
12	PARAFUSO	-	4180.300
13	ELEMENTO FIXAÇÃO	-	4188.014
A	SCJ. DUCHA	BR	4906.303
B	SCJ. BOCAL	BR	4690.045
C	SCJ. ALAVANCA	BR	4474.005
D	SCJ. EMBOLO	-	4546.110
E	SCJ. SUPORTE	BR	4678.113
F	SCJ. FLEXÍVEL	CR	4260.000
G	M. V. S. I	-	4688.004
H	SCJ. CRUZETA	CR	4462.316
I	SCJ. CRUZETA (1)	CR	4462.340

OBSERVAÇÕES:

PARA PRESSÃO ACIMA DE 10 M.C.A. UTILIZAR AREJADOR DE VAZÃO CONSTANTE 4224.006 (8 L/ MIN).

(1) PARA A SUBSTITUIÇÃO DA CRUZETA ANTIGA PARA ATUAL COM INSERTE E SEM BOTÃO UTILIZAR O ITEM I