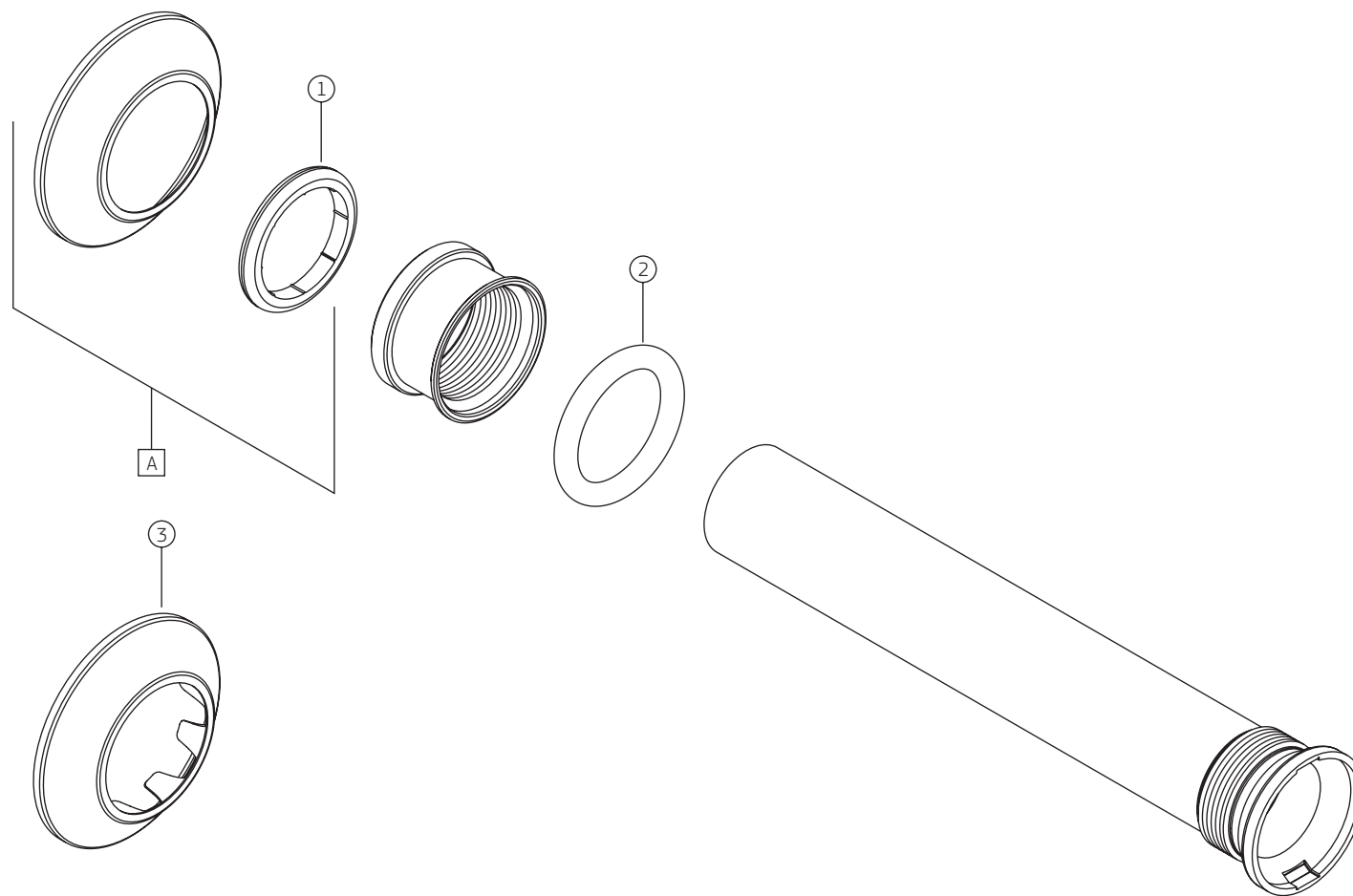


## TUBO DE LIGAÇÃO | Tubo de ligação para bacia

1968.\_



COMPONENTES / SUBCONJUNTOS		1968.C		1968.BL.MT		1968.BL.NO		1968.GL	
		Lc 00/00	Dc 00/00	Lc 00/00	Dc 00/00	Lc 00/00	Dc 00/00	Lc 00/00	Dc 00/00
Item	Descrição	AC/DT	Código Deca	AC/DT	Código Deca	AC/DT	Código Deca	AC/DT	Código Deca
1	GUARNIÇÃO	-	4148.340	-	4148.340	-	4148.340	-	4148.340
2	O'RING	-	4160.073	-	4160.073	-	4160.073	-	4160.073
3	CANOPLA	CR	4124.274	-	-	-	-	-	4124.274
A	SCJ. CANOPLA	CR	4486.060	BL.MT	4486.060.BL.MT	BL.NO	4486.060.BL.NO	GL	4486.060.GL

## TUBO DE LIGAÇÃO | Tubo de ligação para bacia

1968.\_

		1968.GL.MT		1968.GL.RD		1968.CT.MT	
COMPONENTES / SUBCONJUNTOS		Lc 00/00	Dc 00/00	Lc 00/00	Dc 00/00	Lc 00/00	Dc 00/00
Item	Descrição	AC/DT	Código Deca	AC/DT	Código Deca	AC/DT	Código Deca
1	GUARNIÇÃO	-	4148.340	-	4148.340	-	4148.340
2	O'RING	-	4160.073	-	4160.073	-	4160.073
3	CANOPLA	-	-	-	-	-	-
A	SCJ. CANOPLA	GL.MT	4486.060.GL.MT	GL.RD	4486.060.GL.RD	CT.MT	5820.086.CT.MT

		DESCONTINUADO 1968.CG		DESCONTINUADO 1968.PL		DESCONTINUADO 1968.E.BR	
COMPONENTES / SUBCONJUNTOS		Lc 00/00	Dc 00/00	Lc 00/00	Dc 00/00	Lc 00/00	Dc 00/00
Item	Descrição	AC/DT	Código Deca	AC/DT	Código Deca	AC/DT	Código Deca
1	GUARNIÇÃO	-	4148.340	-	4148.340	-	4148.340
2	O'RING	-	4160.073	-	4160.073	-	4160.073
3	CANOPLA	-	-	-	-	-	-
A	SCJ. CANOPLA	CG	4486.060.CG	PL	4486.060.PL	BR	4486.065

		DESCONTINUADO 1968.E.BE		DESCONTINUADO 1968.D	
COMPONENTES / SUBCONJUNTOS		Lc 00/00	Dc 00/00	Lc 00/00	Dc 00/00
Item	Descrição	AC/DT	Código Deca	AC/DT	Código Deca
1	GUARNIÇÃO	-	4148.340	-	4148.340
2	O'RING	-	4160.073	-	4160.073
3	CANOPLA	-	-	-	-
A	SCJ. CANOPLA	BE	4486.066	DO	4486.063