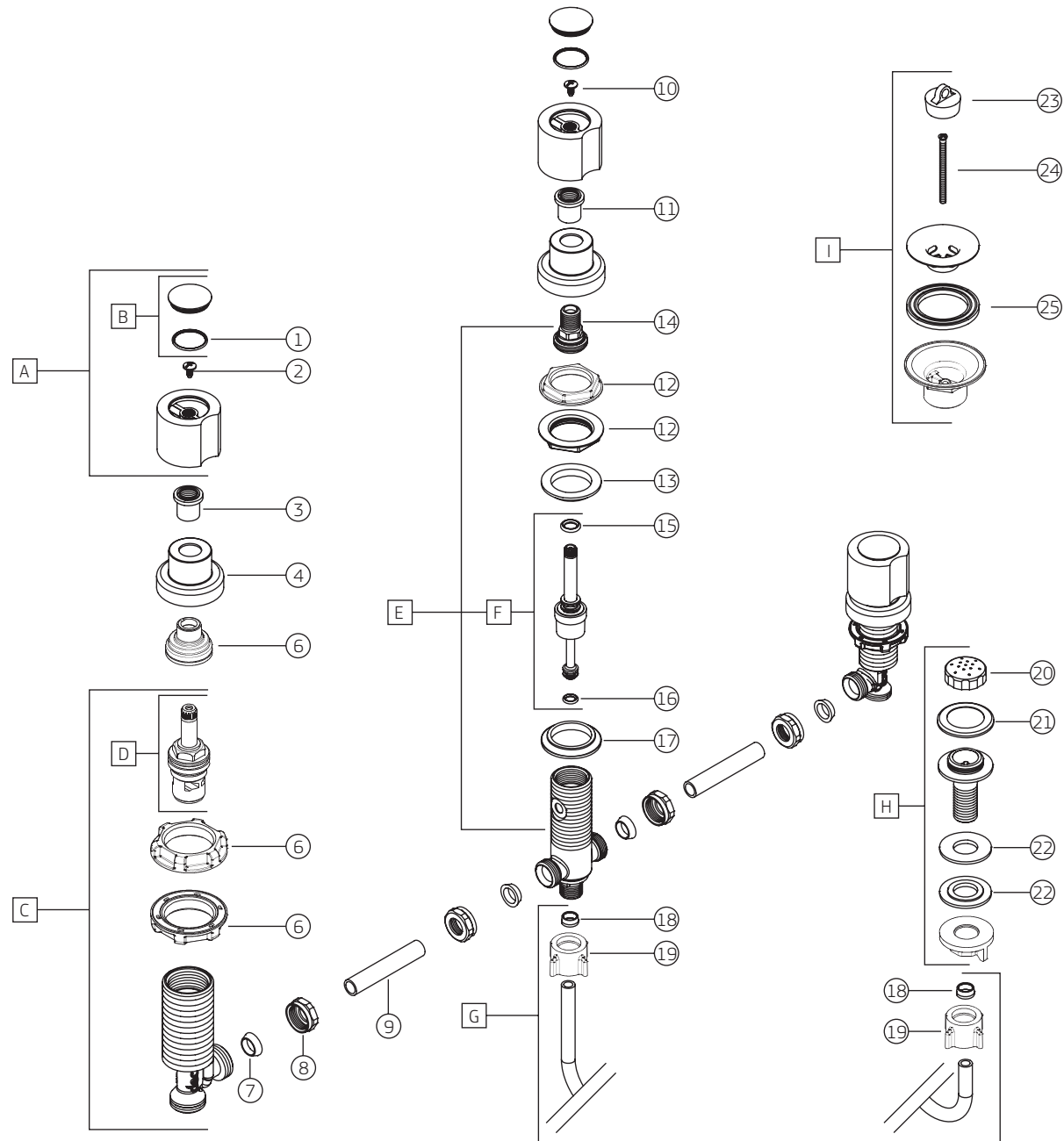


TARGA (40) | Misturador para bidê
1895.C40.CR

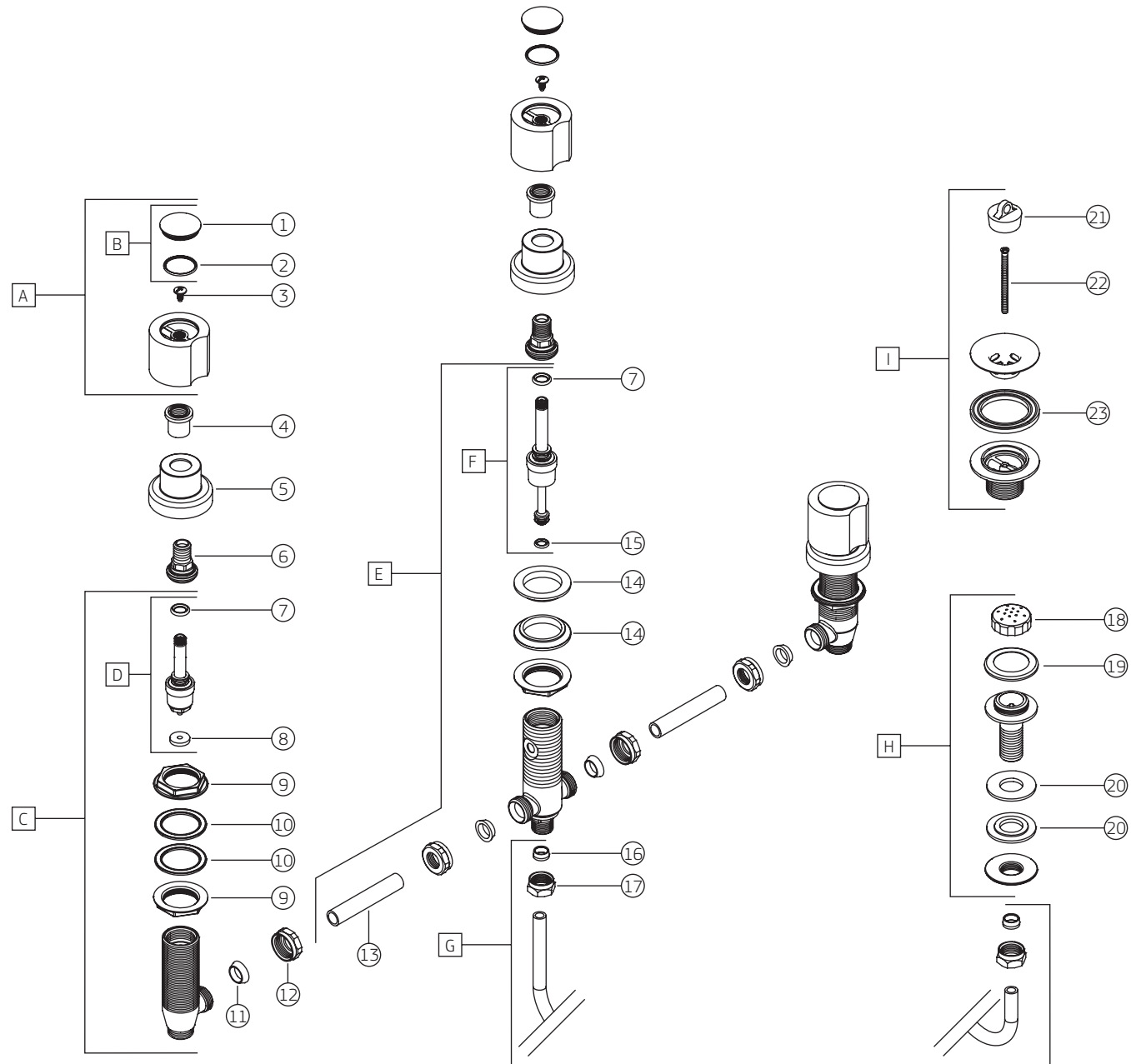


TARGA (40) | Misturador para bidê

1895.C40.CR

COMPONENTES / SUBCONJUNTOS		1895.C40.CR	
		Lc 00/00	Dc 00/00
Item	Descrição	AC/DT	Código Deca
1	O'RING	-	4160.274
2	PARAFUSO	-	4180.035
3	PORCA CANOPLA	-	4048.045
4	CANOPLA	CR	4124.094
5	SOBRE CASTELO	-	4012.035
6	PORCA ARRUELA	-	4044.010
7	GUARNIÇÃO	-	4148.544
8	PORCA UNIÃO		4040.022
9	TUBO		4204.028
10	PARAFUSO		4180.082
11	PORCA CANOPLA		4048.004
12	PORCA ARRUELA		4044.042
13	GUARNIÇÃO		4148.020
14	CASTELO		4004.022
15	O'RING		4160.014
16	O'RING		4160.094
17	GUARNIÇÃO		4148.184
18	GUARNIÇÃO		4148.594
19	PORCA UNIÃO		4040.004
20	CRIVO	CR	4220.025
21	CAPA	CR	4144.001
22	GUARNIÇÃO		4148.294
23	TAMPÃO	-	4080.004
24	PARAFUSO		4180.050
25	GUARNIÇÃO		4148.100
A	SCJ CRUZETA	CR	4462.310
B	SCJ BOTÃO	CR	4492.300
C	SCJ LATERAL	-	4905.180
D	M.V.C.	-	4001.025
E	SCJ CENTRAL		4906.005
F	SCJ M.V.S. CENTRAL		4324.092
G	SCJ TUBO UNIÃO		4606.244
I	VALVULA DE ESCOAMENTO	CR	1602.C.PLA
H	SCJ DUCHA BIDÊ	CR	4908.000

TARGA (40) | Misturador para bidê (ANTIGO)
1895.C40



TARGA (40) | Misturador para bidê (ANTIGO)

1895.C40

COMPONENTES / SUBCONJUNTOS		1895.C40.CR (ANTIGO)		1895.C40 (ANTIGO)		1895.C40.T (ANTIGO)	
		Lc 00/00	Dc 00/00	Lc 00/00	Dc 00/00	Lc 00/00	Dc 00/00
Item	Descrição	AC/DT	Código Deca	AC/DT	Código Deca	AC/DT	Código Deca
1	BOTÃO	-		PT	4128.024	-	
2	O'RING	-	4160.184	-		-	4160.184
3	PARAFUSO	-	4180.082	-	4180.082	-	4180.082
4	PORCA CANOPLA	-	4048.004	-	4048.004	-	4048.004
5	CANOPLA	CR	4124.094	PT	4124.097	CR	4124.094
6	CASTELO	-	4004.022	-	4004.022	-	4004.022
7	O'RING	-	4160.014	-	4160.014	-	4160.014
8	VEDANTE	-	4152.010	-	4152.010	-	4152.010
9	PORCA ARRUELA	-	4044.042	-	4044.042	-	4044.042
10	ARRUELA	-	4100.014	-	4100.014	-	4100.014
11	GUARNIÇÃO LATERAL	-	4148.544	-	4148.544	-	4148.544
12	PORCA UNIÃO	-	4040.022	-	4040.022	-	4040.022
13	TUBO	-	4204.028	-	4204.028	-	4204.028
14	GUARNIÇÃO CENTRAL	-	4148.184	-	4148.184	-	4148.184
15	O'RING	-	4160.094	-	4160.094	-	4160.094
16	GUARNIÇÃO TUBO	-	4148.594	-	4148.594	-	4148.594
17	PORCA UNIÃO TUBO	-	4040.066	-	4040.066	-	4040.066
18	CRIVO	CR	4220.025	PT	4220.014	CR	4220.025
19	CAPA	CR	4144.001	CR	4144.001	CR	4144.001
20	GUARNIÇÃO DUCHA	-	4148.294	-	4148.294	-	4148.294
21	TAMPÃO	-	4080.004	-	4080.004	-	4080.004
22	PARAFUSO	-	4180.050	-	4180.050	-	4180.050
23	GUARNIÇÃO	-	4148.100	-	4148.100	-	4148.100
A	SCJ. CRUZETA	CR	4462.310	CR/PT	4462.190	T/CR	4462.208
B	SCJ. BOTÃO	CR	4492.300			CR	4492.300
C	SCJ. LATERAL		4905.716		4905.716		4905.716
D	M. V. S. II		4688.155		4688.155		4688.155
E	SCJ. CENTRAL	-	4906.816	-	4906.816	-	4906.816
F	M. V. S. CENTRAL	-	4324.092	-	4324.092	-	4324.092
G	SCJ. TUBO UNIÃO	-	4606.002	-	4606.002	-	4606.002
H	SCJ. DUCHA	CR	4908.015	PT	4908.014	CR	4908.015
I	VÁLVULA DE ESCOAMENTO	CR	1602.C.PLA	CR	1602.C.PLA	CR	1602.C.PLA

OBSERVAÇÕES:

CANOPLA ANTIGA DO MISTURADOR PARA BIDÊ 1895.C40.CR: 4124.002

TARGA (40) | Misturador para bidê (ANTIGO)

1895.C40

COMPONENTES / SUBCONJUNTOS		1895.E40.BR (ANTIGO)		1895.E40.BE (ANTIGO)	
		Lc 00/00	Dc 00/00	Lc 00/00	Dc 00/00
Item	Descrição	AC/DT	Código Deca	AC/DT	Código Deca
1	BOTÃO	-		-	
2	O'RING	-	4160.184	-	4160.184
3	PARAFUSO	-	4180.082	-	4180.082
4	PORCA CANOPLA	-	4048.004	-	4048.004
5	CANOPLA	CR	4124.094	CR	4124.094
6	CASTELO	-	4004.022	-	4004.022
7	O'RING	-	4160.014	-	4160.014
8	VEDANTE	-	4152.010	-	4152.010
9	PORCA ARRUELA	-	4044.042	-	4044.042
10	ARRUELA	-	4100.014	-	4100.014
11	GUARNIÇÃO LATERAL	-	4148.544	-	4148.544
12	PORCA UNIÃO	-	4040.022	-	4040.022
13	TUBO	-	4204.028	-	4204.028
14	GUARNIÇÃO CENTRAL	-	4148.184	-	4148.184
15	O'RING	-	4160.094	-	4160.094
16	GUARNIÇÃO TUBO	-	4148.594	-	4148.594
17	PORCA UNIÃO TUBO	-	4040.066	-	4040.066
18	CRIVO	CR	4220.025	CR	4220.025
19	CAPA	CR	4144.001	CR	4144.001
20	GUARNIÇÃO DUCHA	-	4148.294	-	4148.294
21	TAMPÃO	-	4080.004	-	4080.004
22	PARAFUSO	-	4180.050	-	4180.050
23	GUARNIÇÃO	-	4148.100	-	4148.100
A	SCJ. CRUZETA	BR/CR	4462.113	BE/CR	4462.111
B	SCJ. BOTÃO	CR	4492.300	CR	4492.300
C	SCJ. LATERAL	-	4905.716	-	4905.716
D	M. V. S. II	-	4688.155	-	4688.155
E	SCJ. CENTRAL	-	4906.816	-	4906.816
F	M. V. S. CENTRAL	-	4324.092	-	4324.092
G	SCJ. TUBO UNIÃO	-	4606.002	-	4606.002
H	SCJ. DUCHA	CR	4908.015	CR	4908.015
I	VÁLVULA DE ESCOAMENTO	CR	1602.C.PLA	CR	1602.C.PLA

OBSERVAÇÕES:

CANOPLA ANTIGA DO MISTURADOR PARA BIDÊ 1895.C40.CR: 4124.002