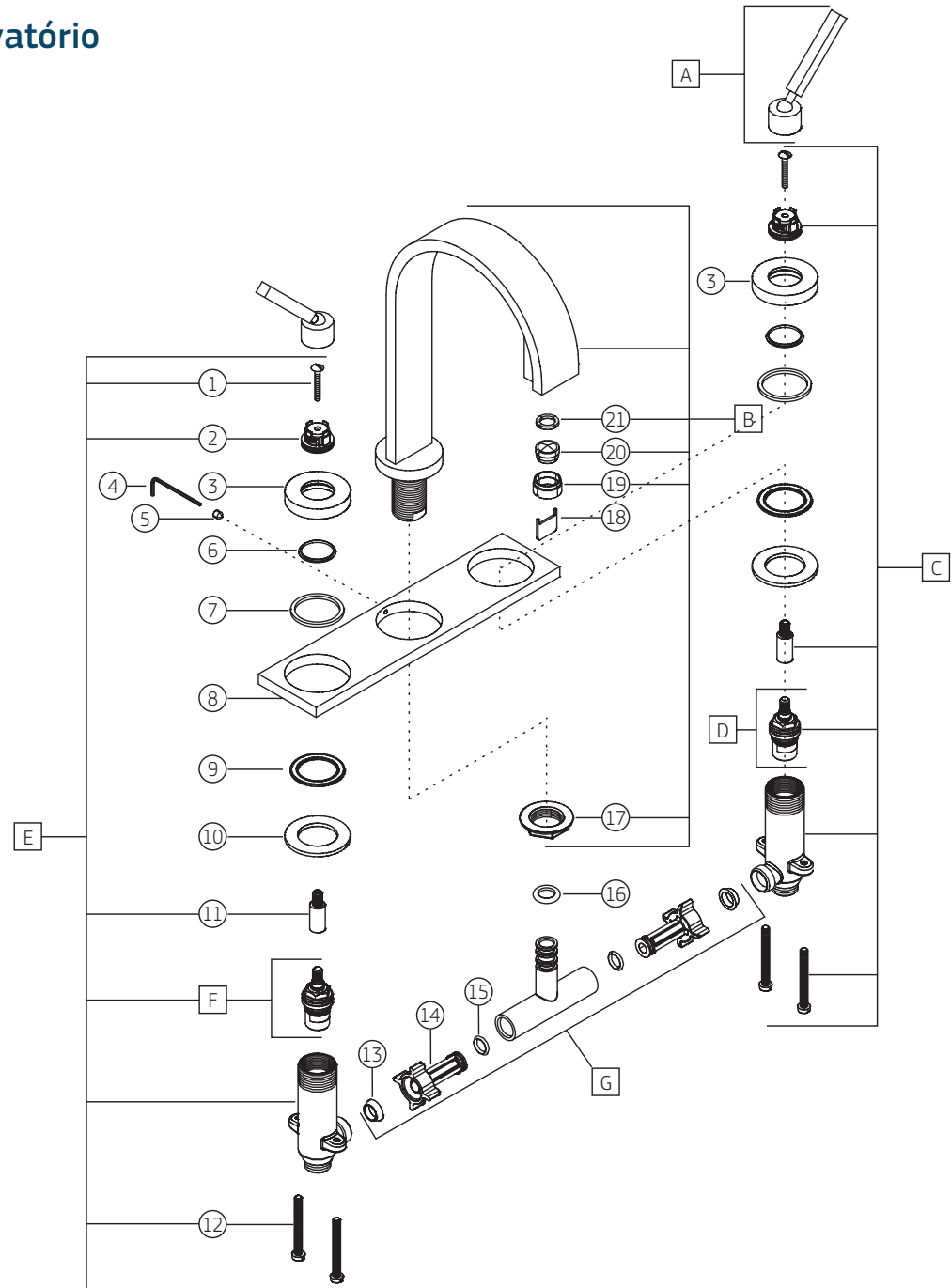
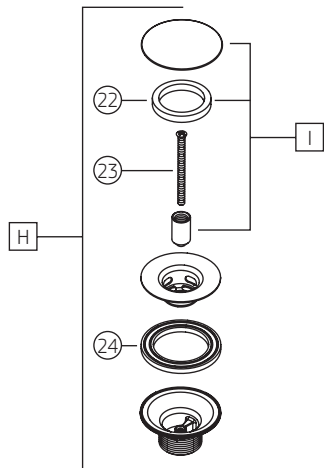
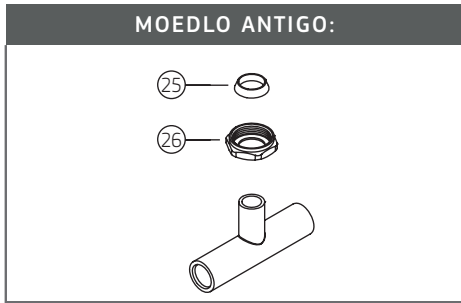


STICK (84) | Misturador de mesa bica alta para lavatório
1877_84



STICK (84) | Misturador de mesa bica alta para lavatório

1877._84

COMPONENTES / SUBCONJUNTOS		1877.C84		DESCONTINUADO 1877.GL84		DESCONTINUADO 1877.GL84.MT	
		Lc 00/00	Dc 00/00	Lc 00/00	Dc 00/00	Lc 00/00	Dc 00/00
Item	Descrição	AC/DT	Código Deca	AC/DT	Código Deca	AC/DT	Código Deca
1	PARAFUSO	-	4180.013	-	4180.013	-	4180.013
2	ELEMENTO FIXAÇÃO	-	4188.228	-	4188.228	-	4188.228
3	PORCA COLD	CR	4032.026	GL	4032.026.GL	GL.MT	4032.026.GL.MT
3	PORCA HOT	CR	4032.032	GL	4032.032.GL	GL.MT	4032.032.GL.MT
4	CHAVE ALLEN	-	4236.001	-	4236.001	-	4236.001
5	PARAFUSO ALLEN	-	4180.014	-	4180.014	-	4180.014
6	ARRUELA DESLIZE	-	4100.088	-	4100.088	-	4100.088
7	GUARNIÇÃO LATERAL	-	4148.263	-	4148.263	-	4148.263
8	CANOPLA	CR	4124.940	GL	4124.940.GL	GL.MT	4124.940.GL.MT
9	ARRUELA	-	4100.014	-	4100.014	-	4100.014
10	ARRUELA	-	4100.011	-	4100.011	-	4100.011
11	PROLONGADOR HASTE	-	4136.307	-	4136.307	-	4136.307
12	PARAFUSO FIXAÇÃO LATERAL	-	4180.663	-	4180.663	-	4180.663
13	GUARNIÇÃO	-	4148.544	-	4148.544	-	4148.544
14	PROLONGADOR	-	4136.950	-	4136.950	-	4136.950
15	O'RING	-	4160.074	-	4160.074	-	4160.074
16	O'RING	-	4160.102	-	4160.102	-	4160.102
17	PORCA ARRUELA BICA	-	4044.102	-	4044.102	-	4044.102
18	CHAVE AREJADOR	-	4278.020	-	4278.020	-	4278.020
19	CAPA AREJADOR	CR	4244.024	GL	4244.024.GL	GL.MT	4244.024.GL.MT
20	DISPERSOR	-	4224.007	-	4224.007	-	4224.007
21	GUARNIÇÃO AREJADOR	-	4148.000	-	4148.000	-	4148.000
22	GUARNIÇÃO DO TAMPÃO	-	4148.021	-	4148.021	-	4148.021
23	PARAFUSO	-	4180.050	-	4180.050	-	4180.050
24	GUARNIÇÃO DA VÁLVULA DE ESCOAMENTO	-	4148.100	-	4148.100	-	4148.100
25	GUARNIÇÃO	-	4148.534	-	4148.534	-	4148.534
26	PORCA UNIÃO	-	4040.002	-	4040.002	-	4040.002
A	SCJ. CRUZETA	CR	4462.291	GL	4462.291.GL	GL.MT	4462.291.GL.MT
B	SCJ. BICA	CR	4908.165	GL	4908.165.GL	GL.MT	4908.165.GL.MT
C	SCJ. LATERAL DIREITO	-	4905.016	-	4905.016	-	4905.016
D	M. V. C. DIREITO	-	4688.504	-	4688.504	-	4688.504
E	SCJ. LATERAL ESQUERDO	-	4905.017	-	4905.017	-	4905.017
F	M. V. C. ESQUERDO	-	4688.404	-	4688.404	-	4688.404
G	SCJ. TE	-	4600.001	-	4600.001	-	4600.001
H	VÁLVULA DE ESCOAMENTO	CR	1601.C	GL	1601.GL	GL.MT	1601.GL.MT
I	SCJ. TAMPÃO	-	4420.000	GL	4420.000.GL	GL.MT	4420.000.GL.MT

STICK (84) | Misturador de mesa bica alta para lavatório

1877._84

COMPONENTES / SUBCONJUNTOS		DESCONTINUADO		DESCONTINUADO		DESCONTINUADO	
		1877.GL84.RD		1877.PL84		1877.CG84	
Item	Descrição	Lc 00/00	Dc 00/00	Lc 00/00	Dc 00/00	Lc 00/00	Dc 00/00
		AC/DT	Código Deca	AC/DT	Código Deca	AC/DT	Código Deca
1	PARAFUSO	-	4180.013	-	4180.013	-	4180.013
2	ELEMENTO FIXAÇÃO	-	4188.228	-	4188.228	-	4188.228
3	PORCA COLD	GL.RD	4032.026.GL.RD	PL	4032.026.PL	CG	4032.026.CG
3	PORCA HOT	GL.RD	4032.032.GL.RD	PL	4032.032.PL	CG	4032.032.CG
4	CHAVE ALLEN	-	4236.001	-	4236.001	-	4236.001
5	PARAFUSO ALLEN	-	4180.014	-	4180.014	-	4180.014
6	ARRUELA DESLIZE	-	4100.088	-	4100.088	-	4100.088
7	GUARNIÇÃO LATERAL	-	4148.263	-	4148.263	-	4148.263
8	CANOPLA	GL.RD	4124.940.GL.RD	PL	4124.940.PL	CG	4124.940.CG
9	ARRUELA	-	4100.014	-	4100.014	-	4100.014
10	ARRUELA	-	4100.011	-	4100.011	-	4100.011
11	PROLONGADOR HASTE	-	4136.307	-	4136.307	-	4136.307
12	PARAFUSO FIXAÇÃO LATERAL	-	4180.663	-	4180.663	-	4180.663
13	GUARNIÇÃO	-	4148.544	-	4148.544	-	4148.544
14	PROLONGADOR	-	4136.950	-	4136.950	-	4136.950
15	O'RING	-	4160.074	-	4160.074	-	4160.074
16	O'RING	-	4160.102	-	4160.102	-	4160.102
17	PORCA ARRUELA BICA	-	4044.102	-	4044.102	-	4044.102
18	CHAVE AREJADOR	-	4278.020	-	4278.020	-	4278.020
19	CAPA AREJADOR	GL.RD	4244.024.GL.RD	PL	4244.024.PL	CG	4244.024.CG
20	DISPERSOR	-	4224.007	-	4224.007	-	4224.007
21	GUARNIÇÃO AREJADOR	-	4148.000	-	4148.000	-	4148.000
22	GUARNIÇÃO DO TAMPÃO	-	4148.021	-	4148.021	-	4148.021
23	PARAFUSO	-	4180.050	-	4180.050	-	4180.050
24	GUARNIÇÃO DA VÁLVULA DE ESCOAMENTO	-	4148.100	-	4148.100	-	4148.100
25	GUARNIÇÃO	-	4148.534	-	4148.534	-	4148.534
26	PORCA UNIÃO	-	4040.002	-	4040.002	-	4040.002
A	SCJ. CRUZETA	GL.RD	4462.291.GL.RD	PL	4462.291.PL	CG	4462.291.CG
B	SCJ. BICA	GL.RD	4908.165.GL.RD	PL	4908.165.PL	CG	4908.165.CG
C	SCJ. LATERAL DIREITO	-	4905.016	-	4905.016	-	4905.016
D	M. V. C. DIREITO	-	4688.504	-	4688.504	-	4688.504
E	SCJ. LATERAL ESQUERDO	-	4905.017	-	4905.017	-	4905.017
F	M. V. C. ESQUERDO	-	4688.404	-	4688.404	-	4688.404
G	SCJ. TE	-	4600.001	-	4600.001	-	4600.001
H	VÁLVULA DE ESCOAMENTO	GL.RD	1601.GL.RD	PL	1601.PL	CG	1601.CG
I	SCJ. TAMPÃO	GL.RD	4420.000.GL.RD	PL	4420.000.PL	CG	4420.000.CG