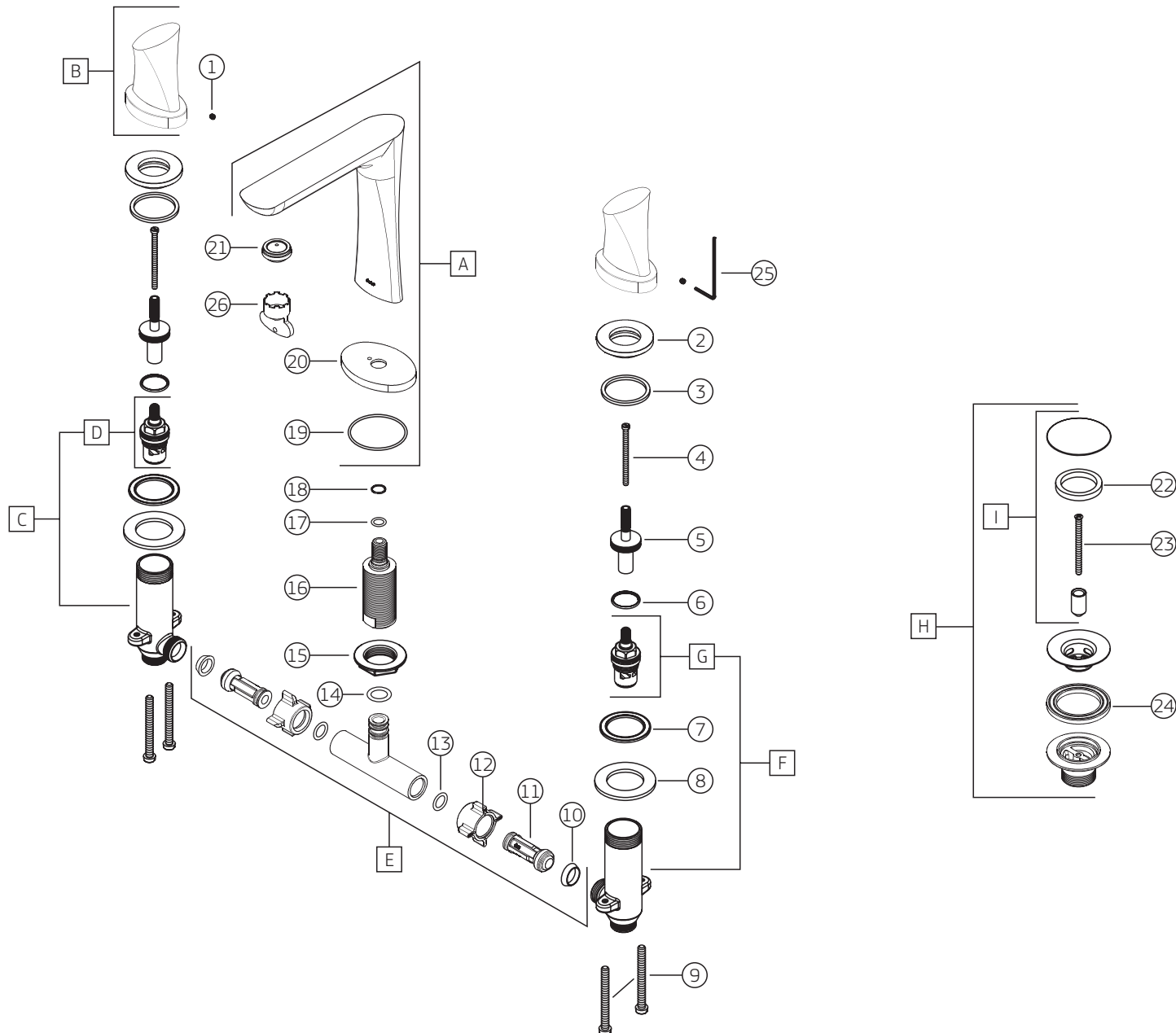


DK (16) | Misturador de mesa bica alta para lavatório

1877_16



DK (16) | Misturador de mesa bica alta para lavatório

1877._16

		1877.C16		1877.GL16.RD		1877.BL16.MT.T03	
COMPONENTES / SUBCONJUNTOS		Lc 00/00	Dc 00/00	Lc 00/00	Dc 00/00	Lc 00/00	Dc 00/00
Item	Descrição	AC/DT	Código Deca	AC/DT	Código Deca	AC/DT	Código Deca
1	PARAFUSO	-	4180.014	-	4180.014	-	4180.014
2	PORCA FIXAÇÃO	-	4040.034	-	4040.034	-	4040.034
3	GUARNIÇÃO	-	4148.263	-	4148.263	-	4148.263
4	PARAFUSO	-	4180.003	-	4180.003	-	4180.003
5	PROLONGADOR DE HASTE	-	4136.308	-	4136.308	-	4136.308
6	O'RING	-	4160.015	-	4160.015	-	4160.015
7	ARRUELA	-	4100.014	-	4100.014	-	4100.014
8	ARRUELA DE FIXAÇÃO	-	4100.011	-	4100.011	-	4100.011
9	PARAFUSO	-	4180.663	-	4180.663	-	4180.663
10	GUARNIÇÃO	-	4148.544	-	4148.544	-	4148.544
11	PROLONGADOR	-	4136.270	-	4136.270	-	4136.270
12	PORCA UNIÃO	-	4040.090	-	4040.090	-	4040.090
13	O'RING	-	4160.074	-	4160.074	-	4160.074
14	O'RING	-	4160.102	-	4160.102	-	4160.102
15	PORCA UNIÃO	-	4044.102	-	4044.102	-	4044.102
16	RABETA	-	4266.053	-	4266.053	-	4266.053
17	O'RING	-	4160.004	-	4160.004	-	4160.004
18	O'RING	-	4160.107	-	4160.107	-	4160.107
19	O'RING	-	4160.070	-	4160.070	-	4160.070
20	CANOPLA	CR	4124.900	GL.RD	4124.900.GL.RD	BL.MT	5820.122.BL.MT
21	DISPERSOR	-	4224.016	-	4224.016	-	4224.016
22	GUARNIÇÃO	-	4148.021	-	4148.021	-	4148.021
23	PARAFUSO	-	4180.050	-	4180.050	-	4180.050
24	GUARNIÇÃO	-	4148.100	-	4148.100	-	4148.100
25	CHAVE ALLEN 2 MM	-	4236.001	-	4236.001	-	4236.001
26	CHAVE AREJADOR	-	4266.013	-	4266.013	-	4266.013
A	SCJ BICA	CR	4909.420	GL.RD	4909.420.GL.RD	BLMT.T03	5810.074.BLMT.T03
B	SCJ CRUZETA/CANOPLA	CR	4462.960	GL.RD	4462.920.GL.RD	BLMT.T03	5800.079.BLMT.T03
C	SCJ LATERAL ESQUERDO	-	4905.027	-	4905.027	-	4905.027
D	M.V.C.ESQUERDO	-	4688.404	-	4688.404	-	4688.404
E	SCJ TE DE LIGAÇÃO	-	4690.300	-	4690.300	-	4690.300
F	SCJ LATERAL DIREITO	-	4905.028	-	4905.028	-	4905.028
G	M.V.C. DIREITO	-	4688.504	-	4688.504	-	4688.504
H	VALVULA DE ESCOAMENTO	CR	1601.C	GL.RD	1601.GL.RD	BL.MT	1601.BL.MT
I	SCJ TAMPÃO VALV. ESCOAMENTO	CR	4420.000	GL.RD	4420.000.GL.RD	BL.MT	4420.000.BL.MT

DK (16) | Misturador de mesa bica alta para lavatório

1877._16

COMPONENTES / SUBCONJUNTOS		1877.CT16.MT.T03		DESCONTINUADO 1877.BL16.NO		DESCONTINUADO 1877.PL16	
		Lc 00/00	Dc 00/00	Lc 00/00	Dc 00/00	Lc 00/00	Dc 00/00
Item	Descrição	AC/DT	Código Deca	AC/DT	Código Deca	AC/DT	Código Deca
1	PARAFUSO	-	4180.014	-	4180.014	-	4180.014
2	PORCA FIXAÇÃO	-	4040.034	-	4040.034	-	4040.034
3	GUARNIÇÃO	-	4148.263	-	4148.263	-	4148.263
4	PARAFUSO	-	4180.003	-	4180.003	-	4180.003
5	PROLONGADOR DE HASTE	-	4136.308	-	4136.308	-	4136.308
6	O'RING	-	4160.015	-	4160.015	-	4160.015
7	ARRUELA	-	4100.014	-	4100.014	-	4100.014
8	ARRUELA DE FIXAÇÃO	-	4100.011	-	4100.011	-	4100.011
9	PARAFUSO	-	4180.663	-	4180.663	-	4180.663
10	GUARNIÇÃO	-	4148.544	-	4148.544	-	4148.544
11	PROLONGADOR	-	4136.270	-	4136.270	-	4136.270
12	PORCA UNIÃO	-	4040.090	-	4040.090	-	4040.090
13	O'RING	-	4160.074	-	4160.074	-	4160.074
14	O'RING	-	4160.102	-	4160.102	-	4160.102
15	PORCA UNIÃO	-	4044.102	-	4044.102	-	4044.102
16	RABETA	-	4266.053	-	4266.053	-	4266.053
17	O'RING	-	4160.004	-	4160.004	-	4160.004
18	O'RING	-	4160.107	-	4160.107	-	4160.107
19	O'RING	-	4160.070	-	4160.070	-	4160.070
20	CANOPLA	CT.MT	5820.122.CT.MT	BL.NO	4124.900.BL.NO	PL	4124.900.PL
21	DISPERSOR	-	4224.016	-	4224.016	-	4224.016
22	GUARNIÇÃO	-	4148.021	-	4148.021	-	4148.021
23	PARAFUSO	-	4180.050	-	4180.050	-	4180.050
24	GUARNIÇÃO	-	4148.100	-	4148.100	-	4148.100
25	CHAVE ALLEN 2 MM	-	4236.001	-	4236.001	-	4236.001
26	CHAVE AREJADOR	-	4266.013	-	4266.013	-	4266.013
A	SCJ BICA	CTMT.T03	5810.074.CTMT.T03	BL.NO	4909.420.BL.NO	PL	4909.420.PL
B	SCJ CRUZETA/CANOPLA	CTMT.T03	5800.079.CTMT.T03	BL.NO	4462.920.BL.NO	PL	4462.920.PL
C	SCJ LATERAL ESQUERDO	-	4905.027	-	4905.027	-	4905.027
D	M.V.C.ESQUERDO	-	4688.404	-	4688.404	-	4688.404
E	SCJ TE DE LIGAÇÃO	-	4690.300	-	4690.300	-	4690.300
F	SCJ LATERAL DIREITO	-	4905.028	-	4905.028	-	4905.028
G	M.V.C. DIREITO	-	4688.504	-	4688.504	-	4688.504
H	VALVULA DE ESCOAMENTO	CT.MT	1601.CT.MT	BL.NO	1601.BL.NO	PL	4420.000.PL
I	SCJ TAMPÃO VALV. ESCOAMENTO	CT.MT	5850.125.CT.MT	BL.NO	4420.000.BL.NO	PL	4420.000.PL