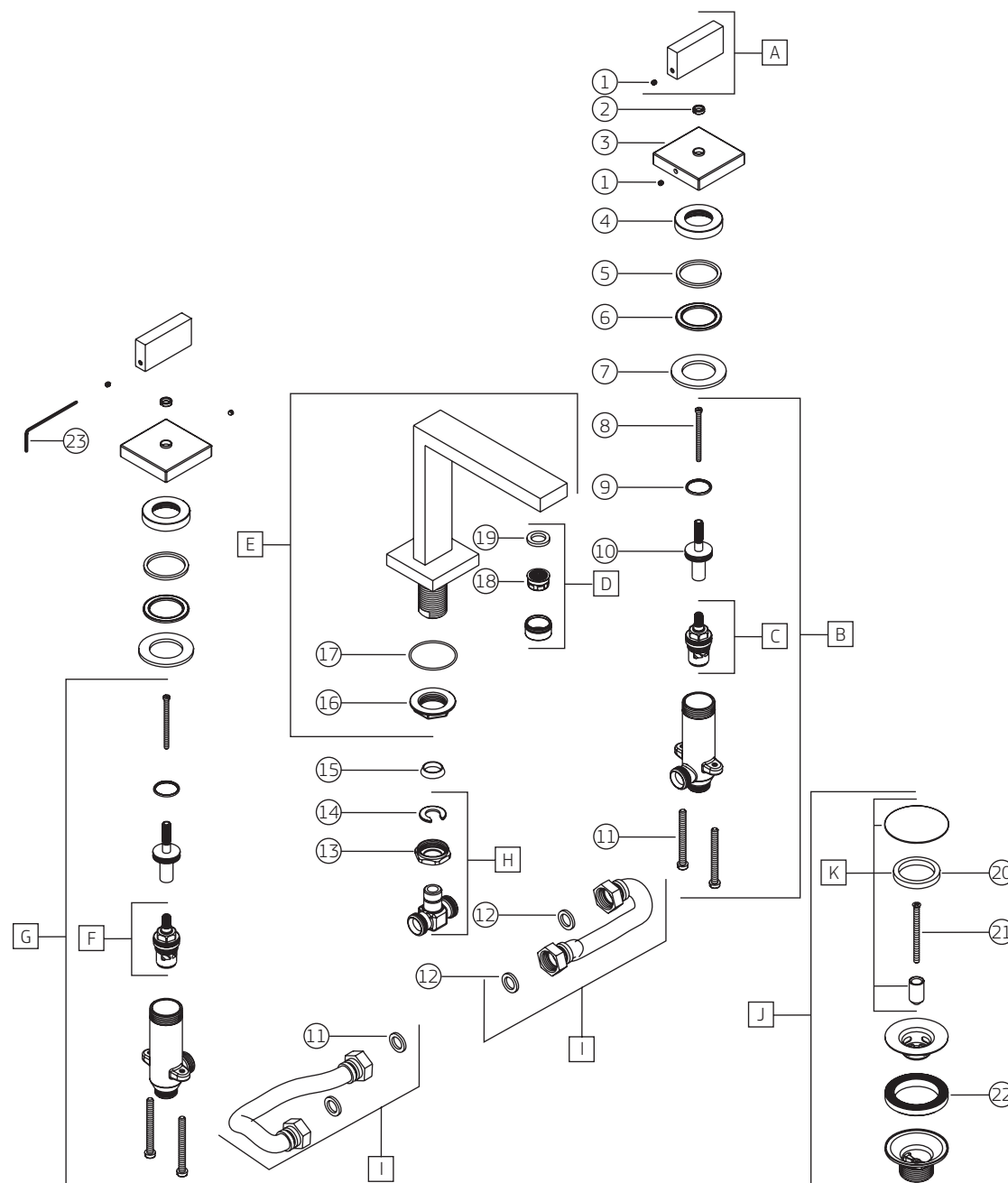


DREAM (87) | Misturador de mesa bica alta para lavatório

1877._87

1877.C87

COMPONENTES / SUBCONJUNTOS		Lc 00/00	Dc 00/00
Item	Descrição	AC/DT	Código Deca
1	PARAFUSO ALLEN	-	4180.005
2	ANEL DESLIZE	-	4160.183
3	CANOPLA	CR	4124.389
4	PORCA FIXAÇÃO	-	4040.067
5	GUARNIÇÃO	-	4148.263
6	ARRUELA	-	4100.014
7	ARRUELA DE FIXAÇÃO	-	4100.011
8	PARAFUSO	-	4180.003
9	O'RING	-	4160.015
10	PROLONGADOR DE HASTE	-	4136.308
11	PARAFUSO FIXAÇÃO LATERAL	-	4180.663
12	GUARNIÇÃO	-	4148.235
13	PORCA UNIÃO	-	4040.002
14	ARRUELA TRAVA	-	4100.009
15	GUARNIÇÃO BICA	-	4148.534
16	PORCA ARRUELA	-	4044.102
17	O'RING	-	4160.070
18	DISPERSOR	-	4224.015
19	GUARNIÇÃO	-	4148.000
20	GUARNIÇÃO TAMPÃO	-	4148.021
21	PARAFUSO	-	4180.050
22	GUARNIÇÃO DA VÁLVULA DE ESCOAMENTO	-	4148.100
23	CHAVE ALLEN	-	4236.001
A	CRUZETA	CR	4108.009
B	SCJ. LATERAL ESQUERDO	-	4905.501
C	M. V. C. ESQUERDO	-	4688.404
D	SCJ. AREJADOR	CR	4666.010
E	SCJ. BICA	CR	4908.192
F	M. V. C. DIREITO	-	4688.504
G	SCJ. LATERAL DIREITO	-	4905.502
H	SCJ. TE UNIÃO	-	4600.002
I	SCJ. FLEXÍVEL	-	4260.031
J	VÁLVULA DE ESCOAMENTO	CR	1601.C
K	SCJ. TAMPÃO	CR	4420.000



DREAM (87) | Misturador de mesa bica alta para lavatório

1877._87

COMPONENTES / SUBCONJUNTOS		1877.BL87.MT		1877.BL87.NO		1877.GL87		1877.GL87.MT	
		Lc 00/00	Dc 00/00	Lc 00/00	Dc 00/00	Lc 00/00	Dc 00/00	Lc 00/00	Dc 00/00
Item	Descrição	AC/DT	Código Deca	AC/DT	Código Deca	AC/DT	Código Deca	AC/DT	Código Deca
1	PARAFUSO ALLEN	-	4180.005	-	4180.005	-	4180.005	-	4180.005
2	ANEL DESLIZE	-	4160.183	-	4160.183	-	4160.183	-	4160.183
3	CANOPLA	BL.MT	4124.389.BL.MT	BL.NO	4124.389.BL.NO	GL	4124.389.GL	GL.MT	4124.389.GL.MT
4	PORCA FIXAÇÃO	-	4040.067	-	4040.067	-	4040.067	-	4040.067
5	GUARNIÇÃO	-	4148.263	-	4148.263	-	4148.263	-	4148.263
6	ARRUELA	-	4100.014	-	4100.014	-	4100.014	-	4100.014
7	ARRUELA DE FIXAÇÃO	-	4100.011	-	4100.011	-	4100.011	-	4100.011
8	PARAFUSO	-	4180.003	-	4180.003	-	4180.003	-	4180.003
9	O'RING	-	4160.015	-	4160.015	-	4160.015	-	4160.015
10	PROLONGADOR DE HASTE	-	4136.308	-	4136.308	-	4136.308	-	4136.308
11	PARAFUSO FIXAÇÃO LATERAL	-	4180.663	-	4180.663	-	4180.663	-	4180.663
12	GUARNIÇÃO	-	4148.235	-	4148.235	-	4148.235	-	4148.235
13	PORCA UNIÃO	-	4040.002	-	4040.002	-	4040.002	-	4040.002
14	ARRUELA TRAVA	-	4100.009	-	4100.009	-	4100.009	-	4100.009
15	GUARNIÇÃO BICA	-	4148.534	-	4148.534	-	4148.534	-	4148.534
16	PORCA ARRUELA	-	4044.102	-	4044.102	-	4044.102	-	4044.102
17	O'RING	-	4160.070	-	4160.070	-	4160.070	-	4160.070
18	DISPERSOR	-	4224.015	-	4224.015	-	4224.015	-	4224.015
19	GUARNIÇÃO	-	4148.000	-	4148.000	-	4148.000	-	4148.000
20	GUARNIÇÃO TAMPÃO	-	4148.021	-	4148.021	-	4148.021	-	4148.021
21	PARAFUSO	-	4180.050	-	4180.050	-	4180.050	-	4180.050
22	GUARNIÇÃO DA VÁLVULA DE ESCOAMENTO	-	4148.100	-	4148.100	-	4148.100	-	4148.100
23	CHAVE ALLEN	-	4236.001	-	4236.001	-	4236.001	-	4236.001
A	CRUZETA	BL.MT	4108.009.BL.MT	BL.NO	4108.009.BL.NO	GL	4108.009.GL	GL.MT	4108.009.GL.MT
B	SCJ. LATERAL ESQUERDO	-	4905.501	-	4905.501	-	4905.501	-	4905.501
C	M. V. C. ESQUERDO	-	4688.404	-	4688.404	-	4688.404	-	4688.404
D	SCJ. AREJADOR	BL.MT	4666.010.BL.MT	BL.NO	4666.010.BL.NO	GL	4666.010.GL	GL.MT	4666.010.GL.MT
E	SCJ. BICA	BL.MT	4908.192.BL.MT	BL.NO	4908.192.BL.NO	GL	4908.192.GL	GL.MT	4908.192.GL.MT
F	M. V. C. DIREITO	-	4688.504	-	4688.504	-	4688.504	-	4688.504
G	SCJ. LATERAL DIREITO	-	4905.502	-	4905.502	-	4905.502	-	4905.502
H	SCJ. FLEXÍVEL	-	4260.031	-	4260.031	-	4260.031	-	4260.031
I	VÁLVULA DE ESCOAMENTO	BL.MT	1601.BL.MT	BL.NO	1601.BL.NO	GL	1601.GL	GL.MT	1601.GL.MT
J	SCJ. TAMPÃO	BL.MT	4420.000.BL.MT	BL.NO	4420.000.BL.NO	GL	4420.000.GL	GL.MT	4420.000.GL.MT

DREAM (87) | Misturador de mesa bica alta para lavatório

1877._87

COMPONENTES / SUBCONJUNTOS		1877.GL87.RD		DESCONTINUADO 1877.F87.PTO		DESCONTINUADO 1877.D87.GLD	
		Lc 00/00	Dc 00/00	Lc 00/00	Dc 00/00	Lc 00/00	Dc 00/00
Item	Descrição	AC/DT	Código Deca	AC/DT	Código Deca	AC/DT	Código Deca
1	PARAFUSO ALLEN	-	4180.005	-	4180.005	-	4180.005
2	ANEL DESLIZE	-	4160.183	-	4160.183	-	4160.183
3	CANOPLA	GL.RD	4124.389.GL.RD	PTO	4124.295	GLD	4124.509
4	PORCA FIXAÇÃO	-	4040.067	-	4040.067	-	4040.067
5	GUARNIÇÃO	-	4148.263	-	4148.263	-	4148.263
6	ARRUELA	-	4100.014	-	4100.014	-	4100.014
7	ARRUELA DE FIXAÇÃO	-	4100.011	-	4100.011	-	4100.011
8	PARAFUSO	-	4180.003	-	4180.003	-	4180.003
9	O'RING	-	4160.015	-	4160.015	-	4160.015
10	PROLONGADOR DE HASTE	-	4136.308	-	4136.308	-	4136.308
11	PARAFUSO FIXAÇÃO LATERAL	-	4180.663	-	4180.663	-	4180.663
12	GUARNIÇÃO	-	4148.235	-	4148.235	-	4148.235
13	PORCA UNIÃO	-	4040.002	-	4040.002	-	4040.002
14	ARRUELA TRAVA	-	4100.009	-	4100.009	-	4100.009
15	GUARNIÇÃO BICA	-	4148.534	-	4148.534	-	4148.534
16	PORCA ARRUELA	-	4044.102	-	4044.102	-	4044.102
17	O'RING	-	4160.070	-	4160.070	-	4160.070
18	DISPERSOR	-	4224.015	-	4224.015	-	4224.015
19	GUARNIÇÃO	-	4148.000	-	4148.000	-	4148.000
20	GUARNIÇÃO TAMPÃO	-	4148.021	-	4148.021	-	4148.021
21	PARAFUSO	-	4180.050	-	4180.050	-	4180.050
22	GUARNIÇÃO DA VÁLVULA DE ESCOAMENTO	-	4148.100	-	4148.100	-	4148.100
23	CHAVE ALLEN	-	4236.001	-	4236.001	-	4236.001
A	CRUZETA	GL.RD	4108.009.GL.RD	PTO	4108.003	GLD	4108.052
B	SCJ. LATERAL ESQUERDO	-	4905.501	-	4905.501	-	4905.501
C	M. V. C. ESQUERDO	-	4688.404	-	4688.404	-	4688.404
D	SCJ. AREJADOR	GL.RD	4666.010.GL.RD	PTO	4666.005	GLD	4666.048
E	SCJ. BICA	GL.RD	4908.192.GL.RD	PTO	4908.117	GLD	4908.306
F	M. V. C. DIREITO	-	4688.504	-	4688.504	-	4688.504
G	SCJ. LATERAL DIREITO	-	4905.502	-	4905.502	-	4905.502
H	SCJ. FLEXÍVEL	-	4260.031	-	4260.031	-	4260.031
I	VÁLVULA DE ESCOAMENTO	GL.RD	1601.GL.RD	PTO	1601.F.PTO	GLD	1601.D.GLD
J	SCJ. TAMPÃO	GL.RD	4420.000.GL.RD	PTO	4420.002	GLD	4420.005