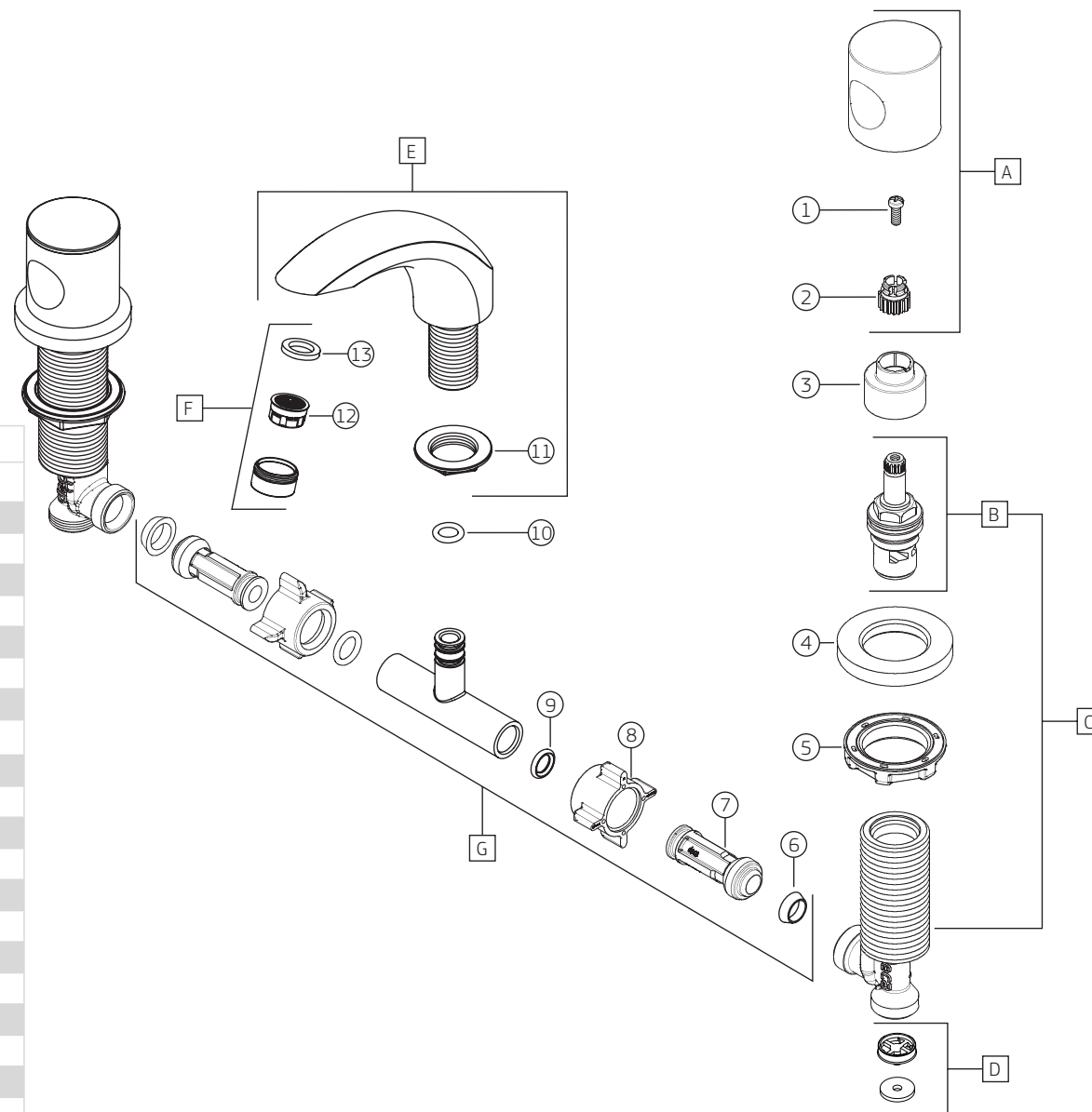


ASPEN (35) | Misturador de mesa bica baixa para lavatório

1875.C35

		1875.C35	
COMPONENTES / SUBCONJUNTOS		Lc 00/00	Dc 00/00
Item	Descrição	AC/DT	Código Deca
1	PARAFUSO	-	4180.301
2	ELEMENTO FIXAÇÃO	-	4188.015
3	CAPA	CR	4244.050
4	CANOPLA	CR	4124.277
5	PORCA ARRUELA	-	4044.010
6	GAURNIÇÃO	-	4148.544
7	PROLONGADOR	-	4136.270
8	PORCA UNIÃO	-	4040.090
9	O'RING	-	4160.074
10	O'RING	-	4160.102
11	PORCA ARRUELA BICA	-	4044.102
12	DISPERSOR	-	4224.015
13	GUARNIÇÃO	-	4148.000
A	SCJ. CRUZETA	CR	4462.340
B	M. V. C.	-	4001.050
C	SCJ LATERAL	-	4905.191
D	RESTRITOR DE VAZÃO	-	4690.301
E	SCJ. BICA	CR	4908.069
F	SCJ AREJADOR	CR	4666.010
G	SCJ TE LIGAÇÃO	-	4690.300



ASPEN (35) | Misturador de mesa bica baixa para lavatório (ANTIGO)

1875.C35

		1875.C35 (ANTIGO)	
COMPONENTES / SUBCONJUNTOS		Lc 00/00	Dc 00/00
Item	Descrição	AC/DT	Código Deca
1	GUARNIÇÃO	-	4148.000
2	DISPERSOR	-	4224.015
3	PORCA ARRUELA		4044.102
4	O'RING		4160.102
5	O'RING	-	4160.074
6	PROLONGADOR	-	4136.950
7	GUARNIÇÃO	-	4148.544
8	BOTÃO	CR	4128.218
8	BOTÃO (ANTIGO)	CR	4128.139
9	PARAFUSO	-	4180.082
10	CANOPLA	CR	4124.277
11	CASTELO	-	4004.002
12	O'RING	-	4160.014
13	VEDANTE	-	4152.010
14	ARRUELA	-	4100.014
15	PORCA ARRUELA	-	4044.042
16	PARAFUSO	-	4180.300
17	ELEMENTO FIXAÇÃO	-	4188.014
18	HASTE (1)	-	4016.080
A	SCJ. BICA	CR	4908.069
B	SCJ. AREJADOR	CR	4666.010
C	SCJ. CRUZETA	CR	4462.314
D	M. V. S. II	-	4688.104
E	SCJ. LATERAL	-	4905.505
F	SCJ. TE DE LIGAÇÃO	CR	4600.001
G	SCJ. CRUZETA (1)	CR	4462.340
F	SCJ. AREJADOR	CR	4666.021
G	SCJ. CRUZETA (1)	CR	4462.340

OBSERVAÇÕES:

PARA PRESSÃO ACIMA DE 10 M.C.A. UTILIZAR AREJADOR DE VAZÃO CONSTANTE 4224.006 (8 L/MIN).

(1) PARA A SUBSTITUIÇÃO DA CRUZETA ANTIGA PARA ATUAL COM INSERTE E SEM BOTÃO UTILIZAR O ITEM G + ITEM 18

