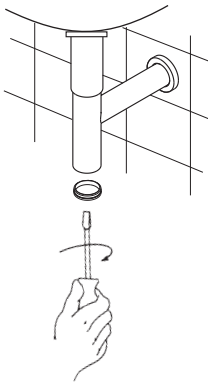


## Manutenção e Conservação

### LIMPEZA:

Desrosqueie o copo de inspeção utilizando uma chave de fenda.



### LIMPEZA DO ACABAMENTO:

Limpe periodicamente o acabamento, pelo menos uma vez por semana, apenas com pano macio, água e sabão neutro. Não use palha de aço, sapólio ou produtos químicos.

## Composição Básica

Liga de cobre, (brnze e latão), plásticos de engenharia e elastômeros.

### IMPORTANTE:

- Este folheto é reciclável, verifique em sua cidade os programas de coleta seletiva.

Preserve o Meio Ambiente



COMPROMISSO COM A SUSTENTABILIDADE

## Certificado de Garantia

Os metais e louças sanitários DECA, produzidos dentro dos mais avançados padrões de tecnologia e qualidade, incorporando a experiência e a tradição de mais de meio século, são garantidos durante 10 anos, a partir da data de aquisição, comprovada mediante apresentação da nota fiscal de compra.

Adicionalmente a garantia de 10 anos, a DECA oferece a cobertura dos custos de mão de obra dos serviços executados pela rede de Serviço Autorizado DECA, durante o primeiro ano de vigência desta garantia.

Esta garantia aplica-se exclusivamente a produtos adquiridos a partir de 1995, sendo que a responsabilidade do fabricante restringe-se unicamente ao produto.

A presente garantia não será aplicada nas seguintes situações:

- Danos sofridos pelo produto em consequência de quedas acidentais, maus tratos, manuseio inadequado, instalação incorreta e erros de especificação;
- Danos causados aos acabamentos por limpeza inadequada (produtos químicos, solventes, abrasivos do tipo saponáceo, palha de aço, esponja dupla face);
- Peças que apresentem desgaste natural pelo uso regular, tais como: vedantes, gaxetas, anéis de vedação, guarnições, cunhas, mecanismos de vedação;
- Produtos que foram reparados por pessoas não autorizadas pelo Serviço Autorizado DECA;

- Aplicação de peças não originais ou inadequadas, ou ainda adaptação de peças adicionais sem autorização prévia do fabricante;

- Produtos instalados em locais onde a água é considerada não potável ou contenha impurezas e substâncias estranhas à mesma, que ocasionem o mau funcionamento do produto;

- Objetos estranhos no interior do produto que prejudiquem ou impossibilitem o seu funcionamento.

- Produtos instalados para USO PÚBLICO, que terão os períodos de garantia reduzidos em 50%.

Ocorrendo eventual necessidade de manutenção em seu produto, utilize a rede de Postos de Serviço Autorizado DECA, ou contate nossos outros serviços para quaisquer esclarecimentos.

Este Certificado é válido em todo o Território Nacional.

### ATENDIMENTO AO CONSUMIDOR

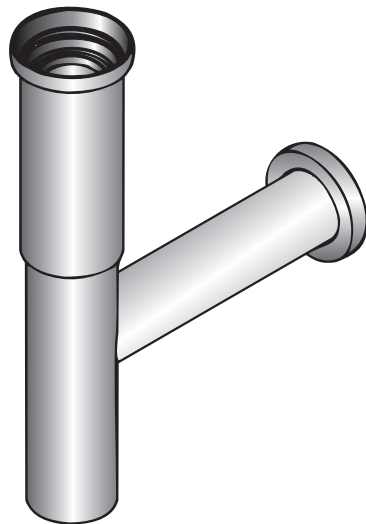
Ligue Grátis: 0800-011-7073

Visite Nosso Site: [www.deca.com.br](http://www.deca.com.br)

deca

FOLHETO DE INSTRUÇÕES

SIFÃO SLIM  
1684



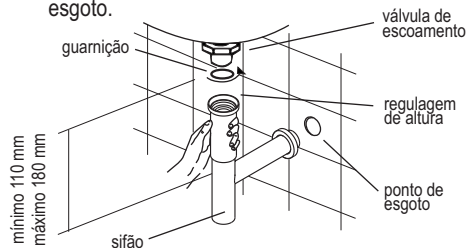
275.151D0613

### DURATEX S.A.

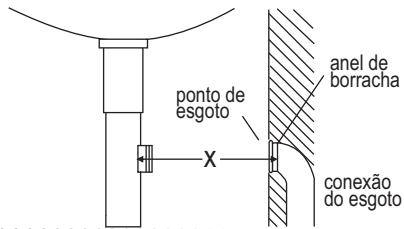
Escritório Comercial: R. Comendador Souza, 57  
Fone: 55(11) 3874-1600 - CEP 05037-090 - São Paulo - SP  
Fábrica I: R. Comendador Souza, 135 - São Paulo - SP  
CNPJ: 97.837.181/0019-95 - Inscr. Est.: 148.716.568.114  
Fábrica II: Av. Antonio Frederico Ozanan, 12000  
CEP: 13213-030 - Jundiaí - SP - CNPJ: 97.837.181/0021-90  
Inscr. Est.: 407.489.347.118  
Indústria Brasileira

## Instalação

- 1** Rosqueie, provisoriamente, o sifão na válvula de escoamento (não acompanha o produto), alinhando-a com a altura da saída do ponto de esgoto.

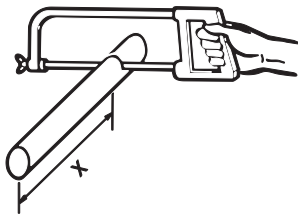


- Marque a distância "X" entre a saída do sifão e o ponto de esgoto, considerando o embutimento necessário.

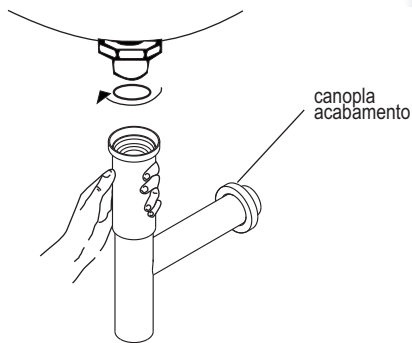


**3**

- Corte o tubo de saída, se necessário.

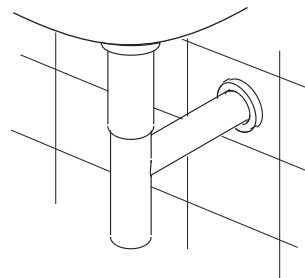


- Desrosqueie o sifão da válvula de escoamento.



**5**

- Encaixe o tubo no ponto de esgoto e no sifão, rosqueando-o na válvula de escoamento. Aperte-o até fixá-lo firmemente.



**4**

## Funcionamento e uso

USO	BITOLAS	
	Válvula de Escoamento	Saída para Esgoto
Lavatório e Cuba	DN25 (1")	DN 40 (1 ½")

Veja demais bitolas e aplicações nos outros modelos de Sifões DECA.