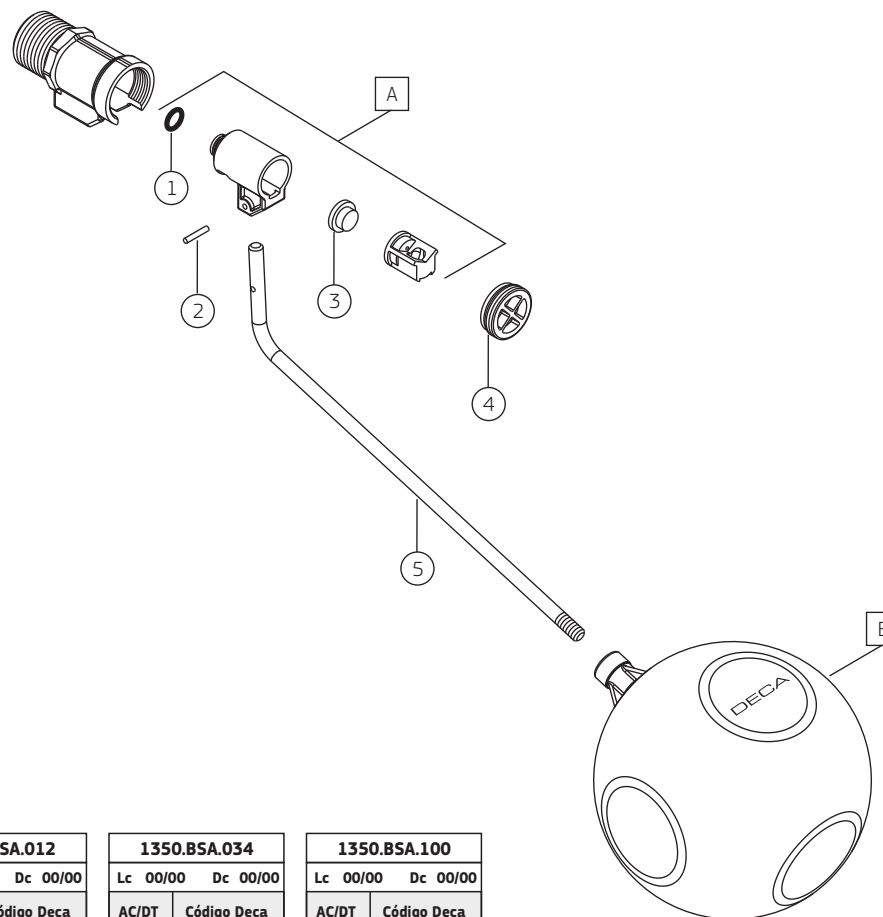


# Torneira de Bóia sede anti-corrosiva

1350.BSA

1/2"- 3/4"- 1"



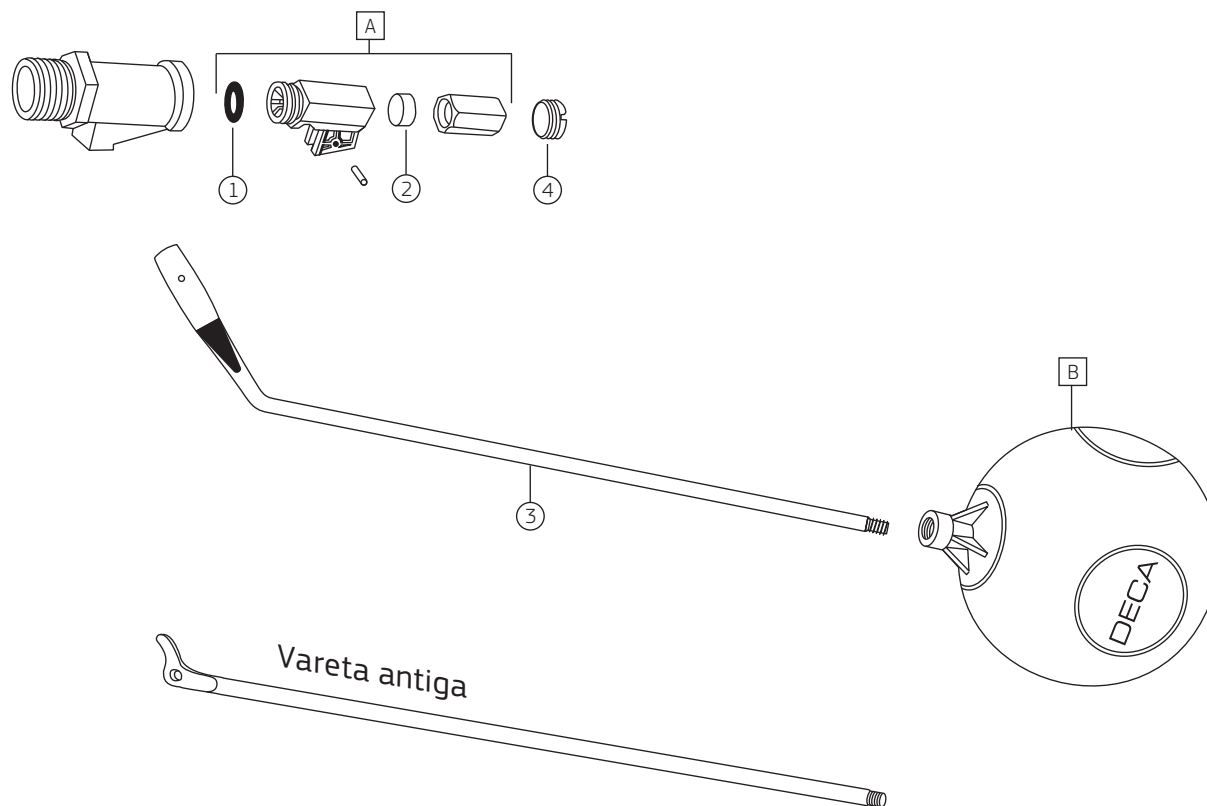
|                            |            | 1350.BSA.012 |             | 1350.BSA.034 |             | 1350.BSA.100 |             |
|----------------------------|------------|--------------|-------------|--------------|-------------|--------------|-------------|
| COMPONENTES / SUBCONJUNTOS |            | Lc 00/00     | Dc 00/00    | Lc 00/00     | Dc 00/00    | Lc 00/00     | Dc 00/00    |
| ITEM                       | Descrição  | AC/DT        | Código Deca | AC/DT        | Código Deca | AC/DT        | Código Deca |
| 1                          | O'RING     | -            | 4160.004    | -            | 4160.004    | -            | 4160.004    |
| 2                          | PINO TRAVA | -            | 4248.004    | -            | 4248.004    | -            | 4248.004    |
| 3                          | VEDANTE    | -            | 4152.004    | -            | 4152.004    | -            | 4152.004    |
| 4                          | TAMPA      | -            | 4032.030    | -            | 4032.030    | -            | 4032.030    |
| 5                          | VARETA     | -            | 4016.276    | -            | 4016.276    | -            | 4016.276    |
| A                          | SCJ. SEDE  | -            | 4390.023    | -            | 4390.023    | -            | 4390.023    |
| B                          | SCJ. BÓIA  | -            | 4642.104    | -            | 4642.104    | -            | 4642.104    |

OBSERVAÇÕES:

# Torneira de Bóia (ANTIGO)

1350.BSA

1/2" - 3/4" - 1"



| COMPONENTES / SUBCONJUNTOS |                  | 1350.BSA.012 (ANTIGO) |             | 1350.BSA.034 (ANTIGO) |             | 1350.BSA.100 (ANTIGO) |             |
|----------------------------|------------------|-----------------------|-------------|-----------------------|-------------|-----------------------|-------------|
|                            |                  | Lc 00/00              | Dc 00/00    | Lc 00/00              | Dc 00/00    | Lc 00/00              | Dc 00/00    |
| ITEM                       | Descrição        | AC/DT                 | Código Deca | AC/DT                 | Código Deca | AC/DT                 | Código Deca |
| 1                          | O'RING           | -                     | 4160.164    | -                     | 4160.164    | -                     | 4160.164    |
| 2                          | VEDANTE          | -                     | 4152.154    | -                     | 4152.154    | -                     | 4152.154    |
| 3                          | VARETA           | -                     | 4172.012    | -                     | 4172.012    | -                     | 4172.012    |
| 4                          | TAMPA            | -                     | 4032.030    | -                     | 4032.030    | -                     | 4032.030    |
| A                          | SCJ. CONTRA SEDE | -                     | 4390.026    | -                     | 4390.026    | -                     | 4390.026    |
| B                          | SCJ. BÓIA        | -                     | 4642.104    | -                     | 4642.104    | -                     | 4642.104    |

**OBSERVAÇÕES:**

ITEM (3) SUBSTITUI A VARETA ANTIGA.