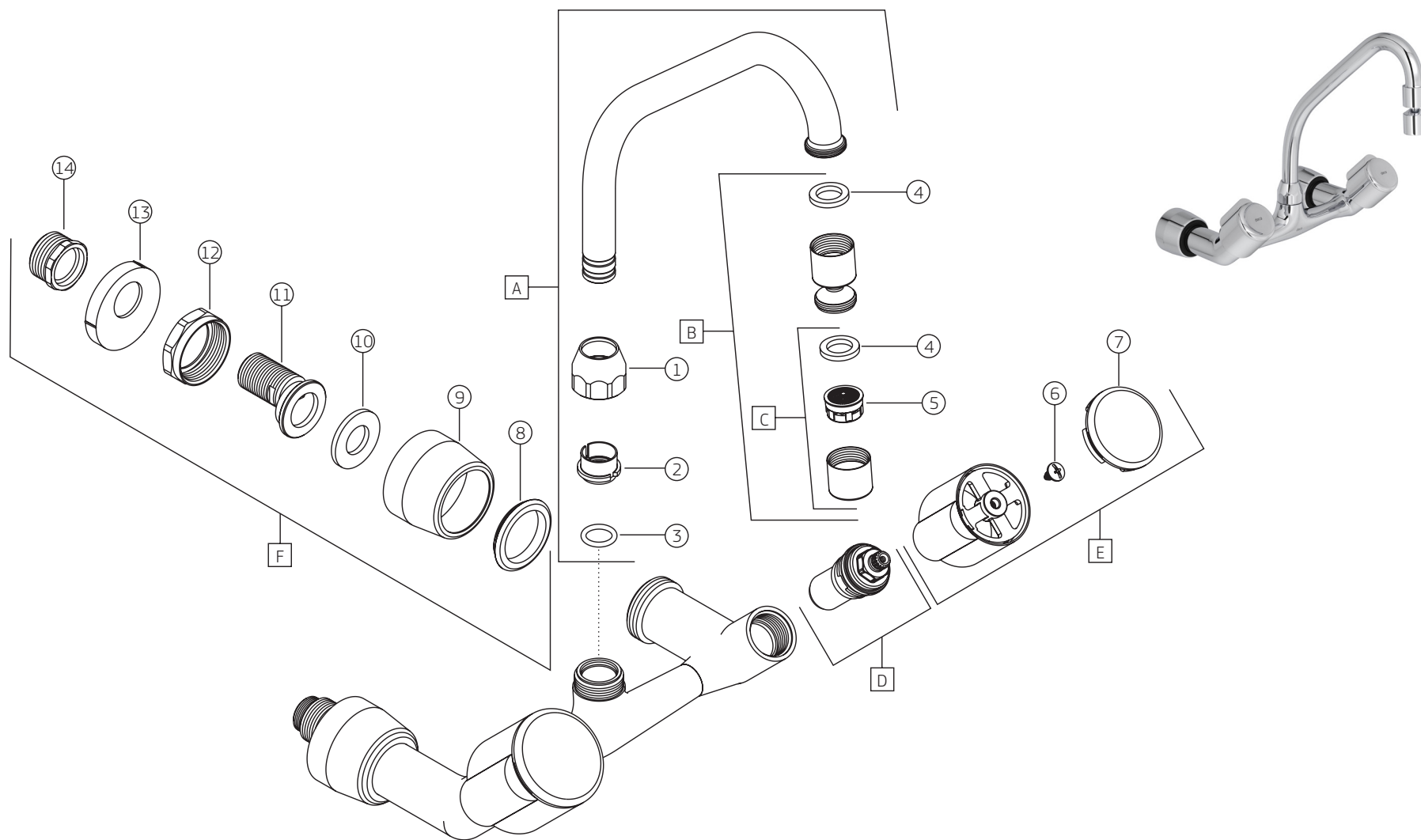


		1258.C43	
COMPONENTES / SUBCONJUNTOS		Lc 00/00	Dc 00/00
Item	Descrição	AC/DT	Código Deca
1	GUARNIÇÃO	-	4148.000
2	DISPERSOR	-	4224.015
3	PORCA	CR	4040.056
4	O'RING	-	4160.244
5	CAPA	CR	4244.050
6	PARAFUSO	-	4180.035
7	BOTÃO	CR	4008.009
8	CANOPLA	CR	4124.211
9	GUARNIÇÃO	-	4148.113
10	O'RING	-	4160.063
11	EXCENTRICO	-	4200.201
12	BUCHA ADAPTADORA 3/4" PARA 1/2"	-	4092.012
A	SCJ. BICA	-	4909.015
B	SCJ AREJADOR ARTICULADO	CR	4667.002
C	SCJ. AREJADOR	-	4690.050
D	SCJ TRAVA	-	4540.000
E	M.V.C.	-	4001.050
F	SCJ CRUZETA	CR	4462.051
G	SCJ PORCA EXCENTRICO	-	4348.000

OBSERVAÇÕES:

DISPONÍVEL NA VERSÃO 1258.C43.H2O COM AREJADOR 4224.023 DE 8 L/MIN.





		1258.C43 (ANTIGO)	
COMPONENTES / SUBCONJUNTOS		Lc 00/00	Dc 00/00
Item	Descrição	AC/DT	Código Deca
1	PORCA	CR	4040.005
2	BUCHA	-	4096.065
3	O'RING	-	4160.028
4	GUARNIÇÃO	-	4148.000
5	DISPERSOR	-	4224.015
6	PARAFUSO	-	4180.082
7	BOTÃO	CR	4008.009
8	GUARNIÇÃO	-	4148.054
9	CANOPLA	CR	4124.164
10	GUARNIÇÃO	-	4148.044
11	EXCÊNTRICO	-	4200.049
12	PORCA	-	4040.062
13	GUARNIÇÃO	-	4148.081
14	BUCHA ADAPTADORA	-	4092.012
A	SCJ. BICA	CR	4909.120
B	SCJ. AREJADOR ARTICULADO	CR	4690.051
C	SCJ. AREJADOR	CR	4690.050
D	M. V. R. II	-	4688.014
E	CRUZETA	CR	4462.051
F	SCJ. EXCÊNTRICO	CR	4600.222