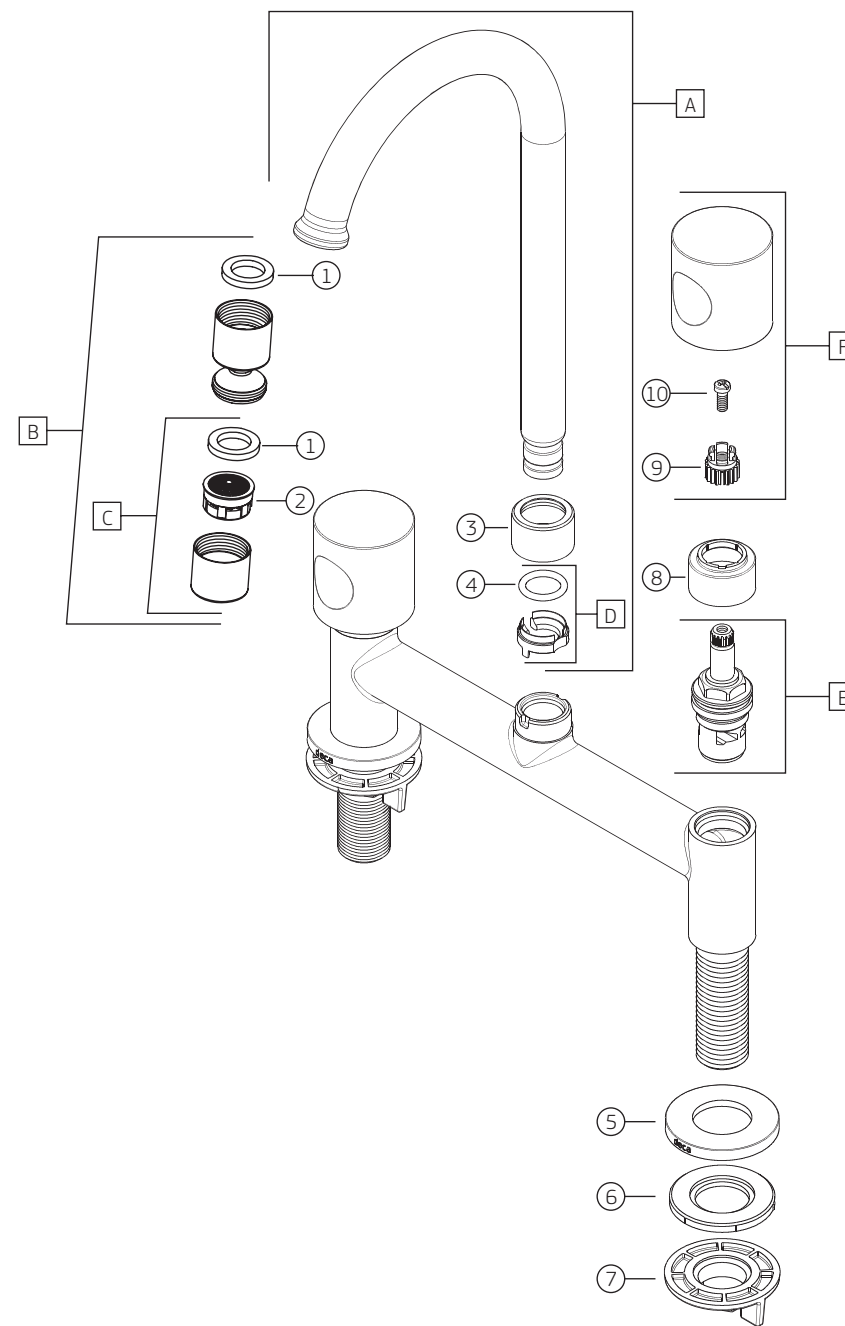


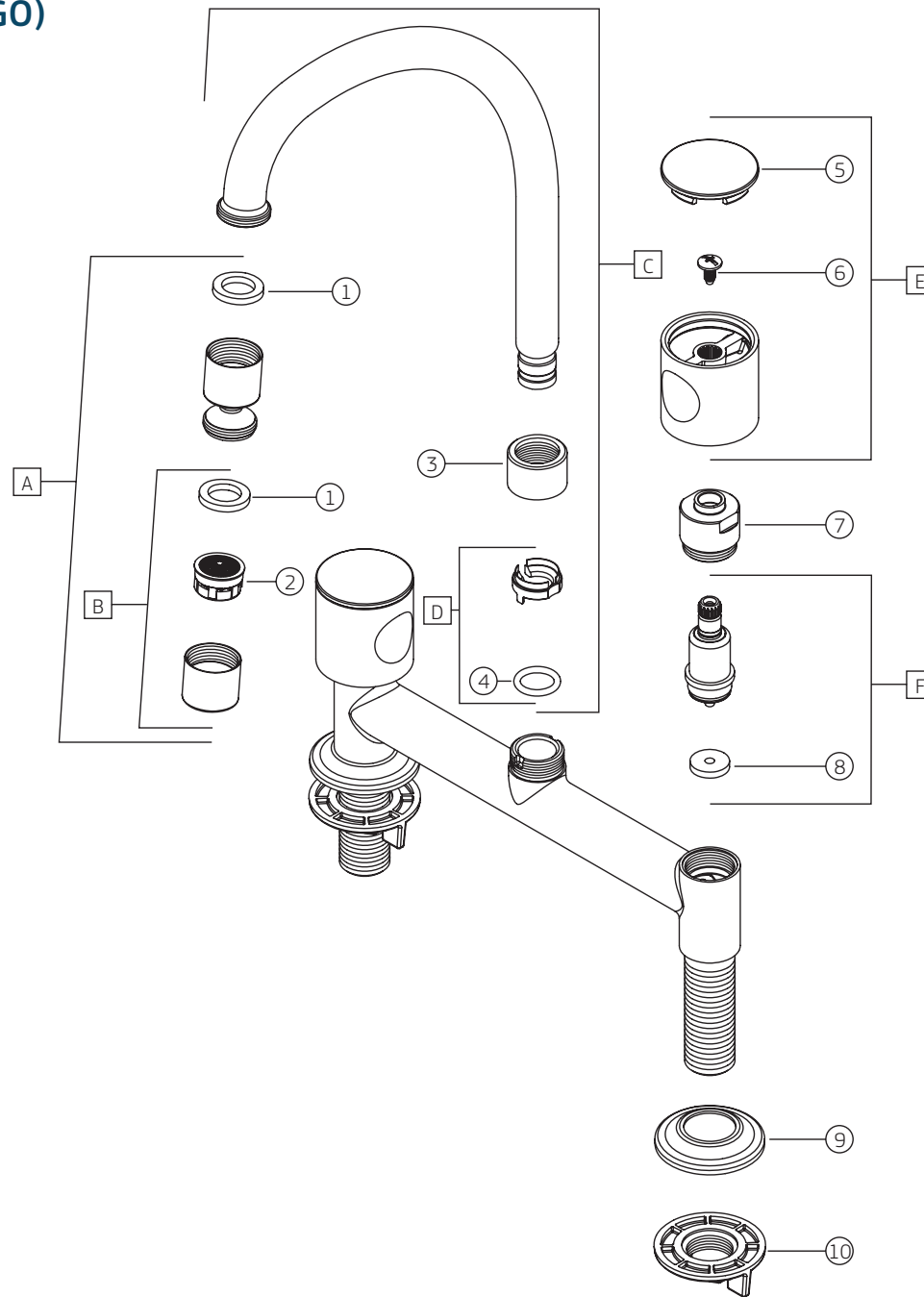
ASPEN (C35) | Misturador cozinha de mesa bica móvel
1256.C35



1256.C35

COMPONENTES / SUBCONJUNTOS		Lc 00/00	Dc 00/00
Item	Descrição	AC/DT	Código Deca
1	GUARNIÇÃO	-	4148.000
2	DISPERSOR	-	4224.015
3	PORCA	CR	4004.070
4	O'RING	-	4160.244
5	CANOPLA	CR	4124.550
6	ALMA DA CANOPLA	-	4266.320
7	PORCA ARRUELA	-	4044.104
8	CAPA	CR	4244.050
9	INSERTE	-	4188.015
10	PARAFUSO	-	
A	SCJ. BICA	CR	4909.015
B	SCJ. AREJADOR ARTICULADO	CR	4667.002
C	SCJ. AREJADOR		4690.050
D	SCJ TRAVA/ANEL	-	4540.000
E	M. V. C.	-	4001.050
F	SCJ. CRUZETA	CR	4462.340

ASPEN (C35) | Misturador cozinha de mesa bica móvel (ANTIGO)
1256.C35



1256.C35 (ANTIGO)

COMPONENTES / SUBCONJUNTOS		Lc 00/00	Dc 00/00
Item	Descrição	AC/DT	Código Deca
1	GUARNIÇÃO	-	4148.000
2	DISPERSOR	-	4224.015
3	PORCA	CR	4040.056
4	O'RING	-	4160.244
5	BOTÃO	CR	4128.218
6	PARAFUSO	-	4180.082
7	CASTELO	-	4004.105
8	VEDANTE	-	4152.010
9	CANOPLA	CR	4124.664
10	PORCA ARRUELA	-	4044.104
A	SCJ. AREJADOR ARTICULADO	CR	4690.051
B	SCJ. AREJADOR	CR	4690.050
C	SCJ. BICA	CR	4909.016
D	SCJ. ANEL/TRAVA	-	4540.000
E	SCJ. CRUZETA	CR	4462.316
F	M. V. S. I	-	4688.048