

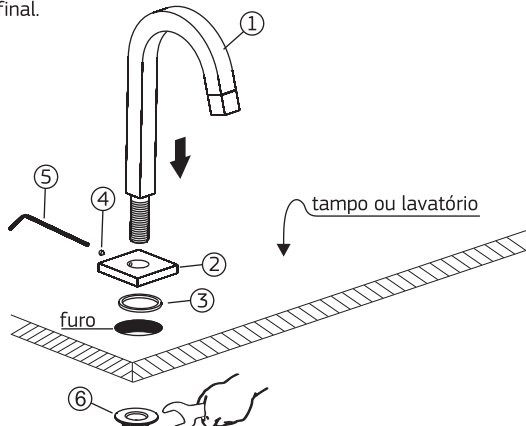
Instalação

Torneira de lavatório - mesa:

Monte a canopla (2) na bica (1) e com a guarnição (3) encaixada por baixo da canopla (2), posicione o conjunto no furo do lavatório (ou tampo), conforme desenho abaixo.

Com a canopla (2) alinhada com a bica (1) aperte o parafuso (4) utilizando a chave sextavada (5) que acompanha o produto.

E fixe o conjunto rosqueando a porca (6), dando o aperto final.



A torneira deverá ser conectada ao ponto de saída de água através de uma ligação flexível (vendida separadamente), preferencialmente Deca, que contém em sua embalagem as informações necessárias para sua instalação.

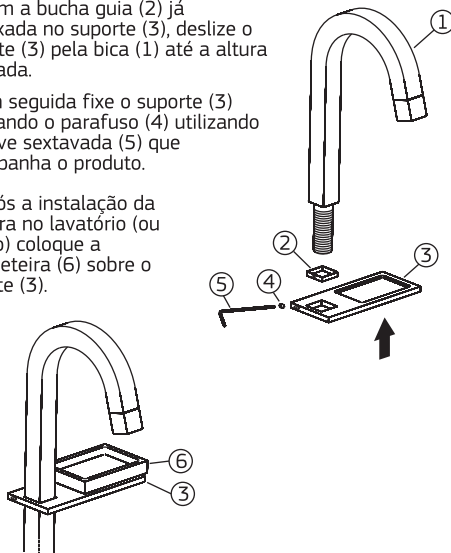
Kit Saboneteira para torneira de lavatório mesa. (Kit vendido separadamente)

Para a instalação do Kit Saboneteira proceda conforme instruções a seguir:

1- Com a bucha guia (2) já encaixada no suporte (3), deslize o suporte (3) pela bica (1) até a altura desejada.

2- Em seguida fixe o suporte (3) apertando o parafuso (4) utilizando a chave sextavada (5) que acompanha o produto.

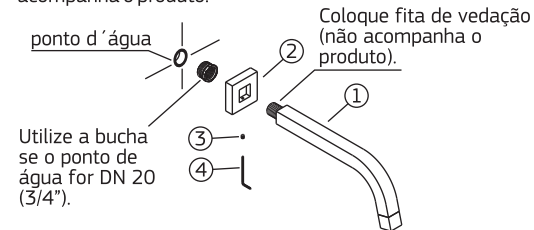
3- Após a instalação da torneira no lavatório (ou tampo) coloque a saboneteira (6) sobre o suporte (3).



Torneira de lavatório - parede:

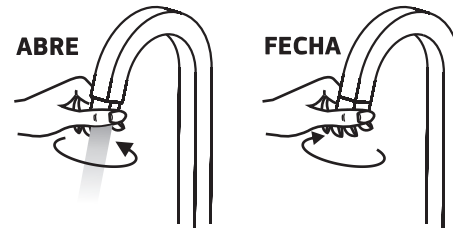
Monte a canopla (2) na bica (1), e rosqueie no ponto de água, conforme desenho abaixo.

Fixe a canopla (2) com o furo virado para baixo apertando o parafuso (3) utilizando a chave sextavada (4) que acompanha o produto.



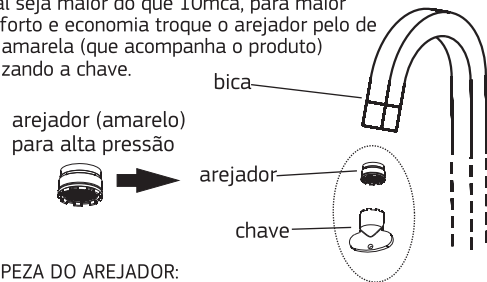
Funcionamento e uso

Use em instalações de água fria. Para uma perfeita vedação basta girar 1/4 de volta a ponta da bica conforme desenho abaixo:



Troca do Arejador / Manutenção

Obs.: A torneira já vem de fábrica com um arejador para baixas pressões. Caso a pressão local seja maior do que 10mca, para maior conforto e economia troque o arejador pelo de cor amarela (que acompanha o produto) utilizando a chave.



LIMPEZA DO AREJADOR:
Desrosqueie o arejador com auxílio da chave e lave em água corrente. Para montar proceda da maneira inversa.

LIMPEZA DO ACABAMENTO:
Limpe periodicamente o acabamento, pelo menos uma vez por semana, apenas com pano macio, água e sabão neutro. Não use palha de aço, sapólio ou produtos químicos.

Composição Básica

Liga de cobre, (bronze e latão), plásticos de engenharia e elastômeros.



Certificado de Garantia

Os metais e louças sanitários DECA, produzidos dentro dos mais avançados padrões de tecnologia e qualidade, incorporando a experiência e a tradição de mais de meio século, são garantidos durante 10 anos, a partir da data de aquisição, comprovada mediante apresentação da nota fiscal de compra. Adicionalmente a garantia de 10 anos, a DECA oferece a cobertura dos custos de mão de obra dos serviços executados pela rede de Serviço Autorizado DECA, durante o primeiro ano de vigência desta garantia.

Esta garantia aplica-se exclusivamente a produtos adquiridos a partir de 1995, sendo que a responsabilidade do fabricante restringe-se unicamente ao produto.

A presente garantia não será aplicada nas seguintes situações:

-Danos sofridos pelo produto em consequência de quedas acidentais, maus tratos, manuseio inadequado, instalação incorreta e erros de especificação;

-Danos causados aos acabamentos por limpeza inadequada (produtos químicos, solventes, abrasivos do tipo saponáceo, palha de aço, esponja dupla face);

-Peças que apresentem desgaste natural pelo uso regular, tais como: vedantes, gaxetas, anéis de vedação, guarnições, cunhas, mecanismos de vedação;

-Produtos que foram reparados por pessoas não autorizadas pelo Serviço Autorizado DECA;

Ocorrendo eventual necessidade de manutenção em seu produto, utilize a rede de Postos de Serviço Autorizado DECA, ou contate nossos outros serviços para quaisquer esclarecimentos.

Este Certificado é válido em todo o Território Nacional.

ATENDIMENTO AO CONSUMIDOR

Ligue Grátis: 0800-011-7073

Visite Nosso Site: www.deca.com.br

-Aplicação de peças não originais ou inadequadas, ou ainda adaptação de peças adicionais sem autorização prévia do fabricante;

-Produtos instalados em locais onde a água é considerada não potável ou contenha impurezas e substâncias estranhas à mesma, que ocasionem o mau funcionamento do produto;

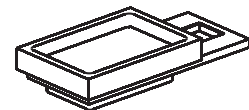
-Objetos estranhos no interior do produto que prejudiquem ou impossibilitem o seu funcionamento.

-Produtos instalados para USO PÚBLICO, que terão os períodos de garantia reduzidos em 50%.

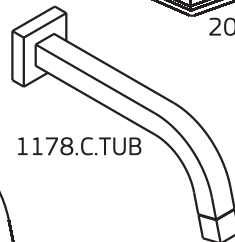
deca

FOLHETO DE INSTRUÇÕES

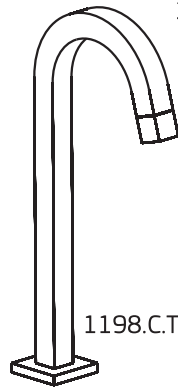
TORNEIRAS DE LAVATÓRIO
E KIT SABONETEIRA



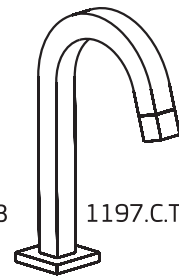
2014.C.TUB



1178.C.TUB



1198.C.TUB



1197.C.TUB

0275-9966/0415

DURATEX S.A.
Escritório Comercial: R. Comendador Souza, 57
CEP 05037-090 - São Paulo-SP - Fone: 55 (11) 3874-1600
MS: R. Comendador Souza, 135 - CEP: 05037-090
São Paulo-SP - CNPJ: 97.837.181/0018-95
I.E.: 148.716.568.114
MP: Av. Antônio Frederico Ozanan, 12.000
CEP: 13213-030 - Jundiaí-SP
CNPJ: 97.837.181/0021-90 - I.E.: 407.489.347.118
MJ: Rua Rodolfo Anselmo, 395 - Jardim Emilia
CEP 12321-510 - Jacareí-SP
CNPJ: 97.837.181/0041-34 - I.E.: 392.135.285.115
Indústria Brasileira