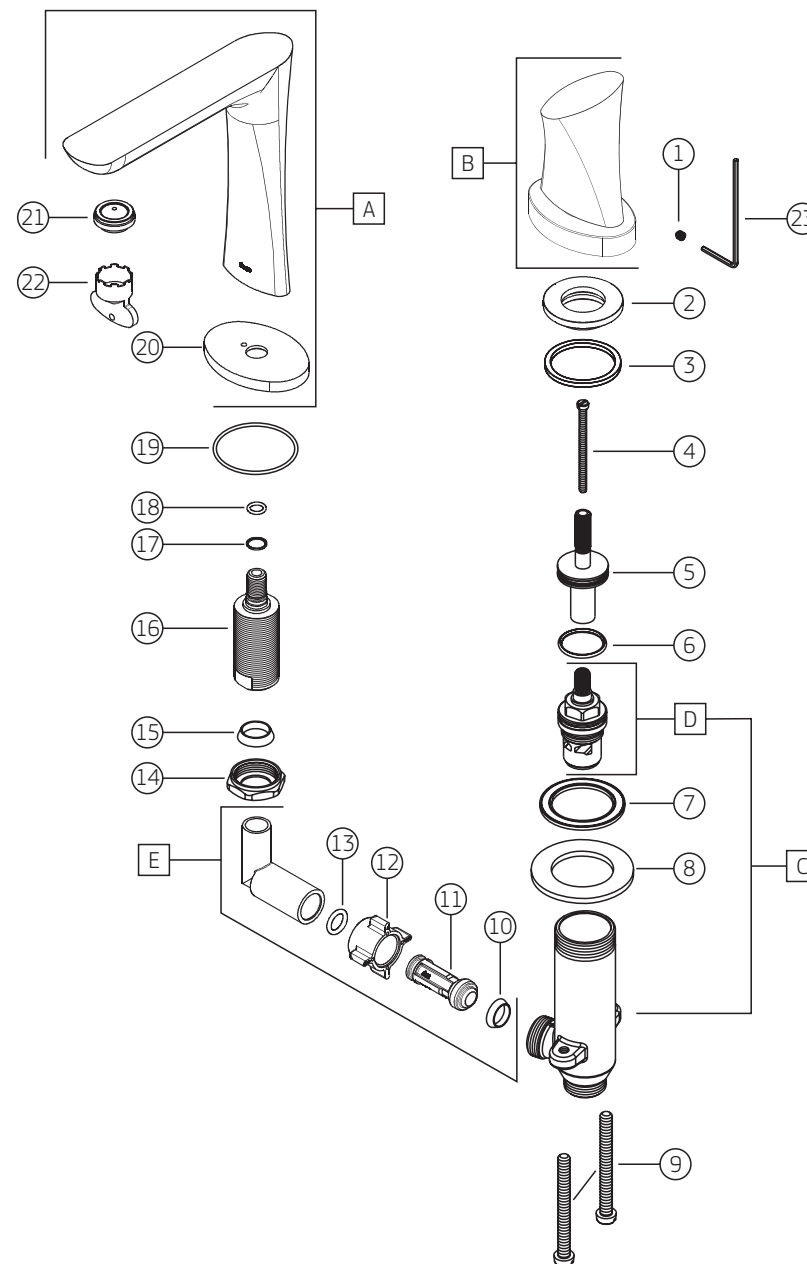


## DK (16) | Torneira de mesa bica alta para lavatório

1191.\_16

1191.C16

COMPONENTES / SUBCONJUNTOS		Lc 00/00	Dc 00/00
Item	Descrição	AC/DT	Código Deca
1	PARAFUSO	-	4180.014
2	PORCA FIXAÇÃO	-	4040.034
3	GUARNIÇÃO	-	4148.263
4	PARAFUSO	-	4180.003
5	PROLONGADOR DE HASTE	-	4136.308
6	O'RING	-	4160.015
7	ARRUELA	-	4100.014
8	ARRUELA DE FIXAÇÃO	-	4100.011
9	PARAFUSO	-	4180.663
10	GUARNIÇÃO	-	4148.544
11	PROLONGADOR	-	4136.270
12	PORCA UNIÃO	-	4040.090
13	O'RING	-	4160.074
14	PORCA UNIÃO	-	4040.002
15	GUARNIÇÃO	-	4148.534
16	RABETA	-	4266.053
17	O'RING	-	4160.107
18	O'RING	-	4160.004
19	O'RING	-	4160.070
20	CANOPLA	CR	4124.900
21	DISPERSOR	-	4224.016
22	CHAVE AREJADOR	-	4236.013
23	CHAVE ALLEN 2 MM	-	4236.001
A	SCJ BICA	CR	4909.420
B	SCJ CRUZETA/CANOPLA	CR	4462.960
C	SCJ LATERAL	-	4905.028
D	M.V.C.	-	4688.504
E	SCJ COTOVELO	-	4690.310



## DK (16) | Torneira de mesa bica alta para lavatório

1191.\_16

COMPONENTES / SUBCONJUNTOS		1191.GL16.RD		1191.BL16.MT.T03		1191.CT16.MT.T03		DESCONTINUADO 1191.BL16.NO		DESCONTINUADO 1191.PL16	
		Lc 00/00	Dc 00/00	Lc 00/00	Dc 00/00	Lc 00/00	Dc 00/00	Lc 00/00	Dc 00/00	Lc 00/00	Dc 00/00
Item	Descrição	AC/DT	Código Deca	AC/DT	Código Deca	AC/DT	Código Deca	AC/DT	Código Deca	AC/DT	Código Deca
1	PARAFUSO	-	4180.014	-	4180.014	-	4180.014	-	4180.014	-	4180.014
2	PORCA FIXAÇÃO	-	4040.034	-	4040.034	-	4040.034	-	4040.034	-	4040.034
3	GUARNIÇÃO	-	4148.263	-	4148.263	-	4148.263	-	4148.263	-	4148.263
4	PARAFUSO	-	4180.003	-	4180.003	-	4180.003	-	4180.003	-	4180.003
5	PROLONGADOR DE HASTE	-	4136.308	-	4136.308	-	4136.308	-	4136.308	-	4136.308
6	O'RING	-	4160.015	-	4160.015	-	4160.015	-	4160.015	-	4160.015
7	ARRUELA	-	4100.014	-	4100.014	-	4100.014	-	4100.014	-	4100.014
8	ARRUELA DE FIXAÇÃO	-	4100.011	-	4100.011	-	4100.011	-	4100.011	-	4100.011
9	PARAFUSO	-	4180.663	-	4180.663	-	4180.663	-	4180.663	-	4180.663
10	GUARNIÇÃO	-	4148.544	-	4148.544	-	4148.544	-	4148.544	-	4148.544
11	PROLONGADOR	-	4136.270	-	4136.270	-	4136.270	-	4136.270	-	4136.270
12	PORCA UNIÃO	-	4040.090	-	4040.090	-	4040.090	-	4040.090	-	4040.090
13	O'RING	-	4160.074	-	4160.074	-	4160.074	-	4160.074	-	4160.074
14	PORCA UNIÃO	-	4040.002	-	4040.002	-	4040.002	-	4040.002	-	4040.002
15	GUARNIÇÃO	-	4148.534	-	4148.534	-	4148.534	-	4148.534	-	4148.534
16	RABETA	-	4266.053	-	4266.053	-	4266.053	-	4266.053	-	4266.053
17	O'RING	-	4160.107	-	4160.107	-	4160.107	-	4160.107	-	4160.107
18	O'RING	-	4160.004	-	4160.004	-	4160.004	-	4160.004	-	4160.004
19	O'RING	-	4160.070	-	4160.070	-	4160.070	-	4160.070	-	4160.070
20	CANOPLA	GL.RD	4124.900.GL.RD	BL.MT	5820.122.BL.MT	CT.MT	5820.122.CT.MT	BL.NO	4124.900.BL.NO	PL	4124.900.PL
21	DISPERSOR	-	4224.016	-	4224.016	-	4224.016	-	4224.016	-	4224.016
22	CHAVE AREJADOR	-	4236.013	-	4236.013	-	4236.013	-	4236.013	-	4236.013
23	CHAVE ALLEN 2 MM	-	4236.001	-	4236.001	-	4236.001	-	4236.001	-	4236.001
A	SCJ BICA	GL.RD	4909.420.GL.RD	BLMT.T03	5810.074.BLMT.T03	CTMT.T03	5810.074.CTMT.T03	BL.NO	4909.420.BL.NO	PL	4909.420.PL
B	SCJ CRUZETA/CANOPLA	GL.RD	4462.920.GL.RD	BLMT.T03	5800.079.BLMT.T03	CTMT.T03	5800.079.CTMT.T03	BL.NO	4462.920.BL.NO	PL	4462.920.PL
C	SCJ LATERAL	-	4905.028	-	4905.028	-	4905.028	-	4905.028	-	4905.028
D	M.V.C.	-	4688.504	-	4688.504	-	4688.504	-	4688.504	-	4688.504
E	SCJ COTOVELO	-	4690.310	-	4690.310	-	4690.310	-	4690.310	-	4690.310