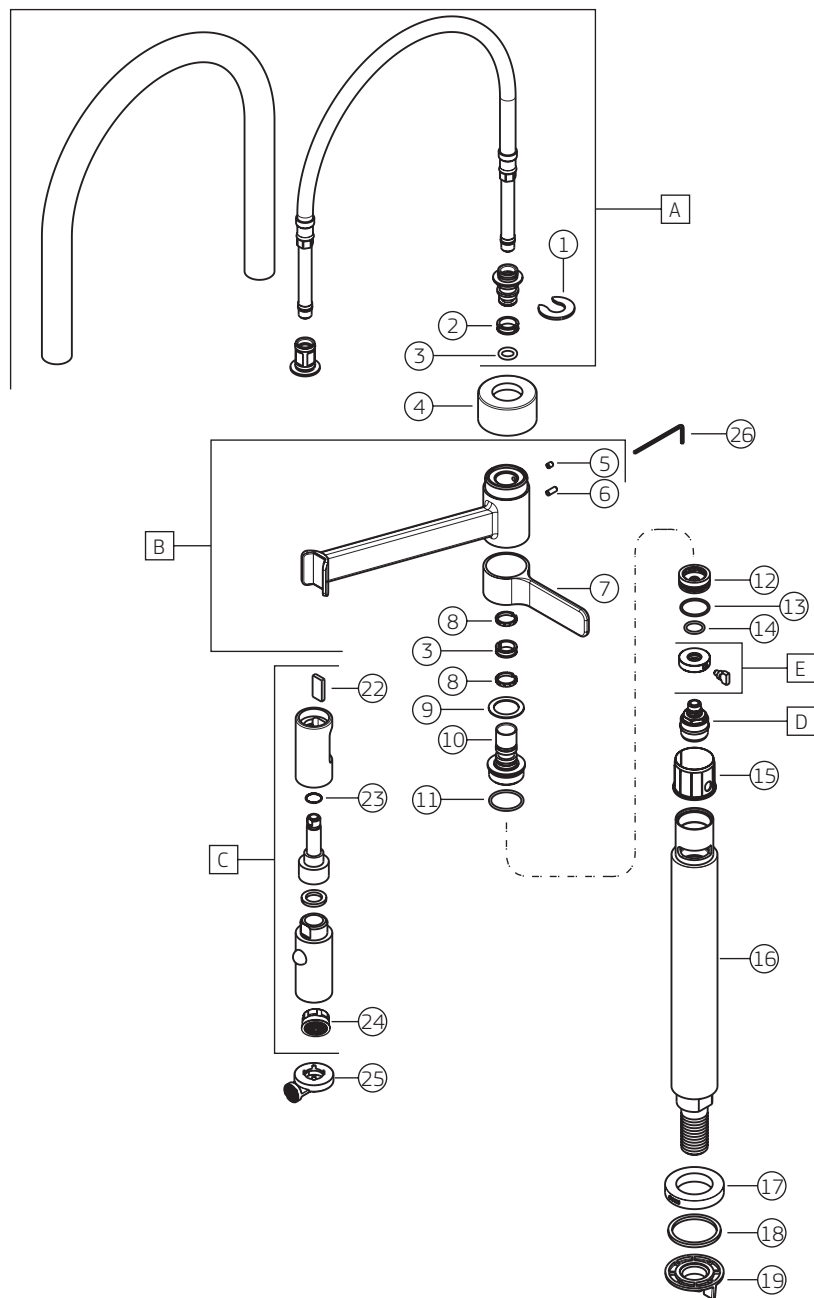


DECA COLORE | Torneira de mesa de cozinha

1189._



1189.C.PT

1189.C.FD

1189.C.MR

1189.C.TC

COMPONENTES / SUBCONJUNTOS		Lc 00/00	Dc 00/00
Item	Descrição	AC/DT	Código Deca
1	ARRUELA TRAVA	-	5850.076
2	ANEL TRAVA	-	4160.099
3	O'RING	-	4160.014
4	PORCA CANOPLA	CR	5850.075
5	PARAFUSO ALLEN	-	4180.239
6	PARAFUSO	-	5890.018
7	ALAVANCA	CR	5800.038
8	ANEL DESLIZE	-	4160.068
9	ARRUELA	-	5850.077
10	UNIÃO CORPO DA BICA	-	5850.078
11	O'RING	-	4160.184
12	PORCA DE FIXAÇÃO	-	5850.079
13	O'RING	-	5850.080
14	O'RING	-	4160.015
15	BUCHA DE DESLIZE	-	5890.020
16	CORPO TORNERA	-	5810.033
17	CANOPLA	CR	5820.072
18	GUARNIÇÃO	-	4148.263
19	PORCA ARRUELA	-	4044.104
20	IMÃ DO SUPORTE	-	5850.133
21	TAMPA PARA IMÃ DO SUPORTE	CR	5850.134
22	IMÃ BICA	-	5890.021
23	O'RING	-	4160.004
24	DISPERSOR	-	4224.003
25	CHAVE AREJADOR	-	4236.009
26	CHAVE ALLEN 2MM	-	4236.001
A	SCJ. MANGUEIRA	PT	5810.034.PT
A	SCJ. MANGUEIRA	FD	5810.034.FD
A	SCJ. MANGUEIRA	MR	5810.034.MR
A	SCJ. MANGUEIRA	TC	5810.034.TC
B	SCJ. SUPORTE	CR	5810.035
C	SCJ. DUCHA	CR	5810.036
D	M.V.C.	-	5830.036
E	SCJ. CRUZETA	CR	5800.039

DECA COLORE | Torneira de de mesa de cozinha

1189._

COMPONENTES / SUBCONJUNTOS		1189.BL.MT.PT		1189.CT.MT.PT		1189.GL.RD.PT		1189.INX.PT	
		1189.BL.MT.FD		1189.CT.MT.FD		1189.GL.RD.FD		1189.INX.FD	
		1189.BL.MT.MR		1189.CT.MT.MR		1189.GL.RD.MR		1189.INX.MR	
		1189.BL.MT.TC		1189.CT.MT.TC		1189.GL.RD.TC		1189.INX.TC	
Item	Descrição	Lc 00/00	Dc 00/00	Lc 00/00	Dc 00/00	Lc 00/00	Dc 00/00	Lc 00/00	Dc 00/00
		AC/DT	Código Deca	AC/DT	Código Deca	AC/DT	Código Deca	AC/DT	Código Deca
1	ARRUELA TRAVA	-	5850.076	-	5850.076	-	5850.076	-	5850.076
2	ANEL TRAVA	-	4160.099	-	4160.099	-	4160.099	-	4160.099
3	O'RING	-	4160.014	-	4160.014	-	4160.014	-	4160.014
4	PORCA CANOPLA	BL.MT	5850.075.BL.MT	CT.MT	5850.075.CT.MT	GL.RD	5850.075.GL.RD	INX	5850.075.INX
5	PARAFUSO ALLEN	-	4180.239	-	4180.239	-	4180.239	-	4180.239
6	PARAFUSO	-	5890.018	-	5890.018	-	5890.018	-	5890.018
7	ALAVANCA	BL.MT	5800.038.BL.MT	CT.MT	5800.038.CT.MT	GL.RD	5800.038.GL.RD	INX	5800.038.INX
8	ANEL DESLIZE	-	4160.068	-	4160.068	-	4160.068	-	4160.068
9	ARRUELA	-	5850.077	-	5850.077	-	5850.077	-	5850.077
10	UNIÃO CORPO DA BICA	-	5850.078	-	5850.078	-	5850.078	-	5850.078
11	O'RING	-	4160.184	-	4160.184	-	4160.184	-	4160.184
12	PORCA DE FIXAÇÃO	-	5850.079	-	5850.079	-	5850.079	-	5850.079
13	O'RING	-	5850.080	-	5850.080	-	5850.080	-	5850.080
14	O'RING	-	4160.015	-	4160.015	-	4160.015	-	4160.015
15	BUCHA DE DESLIZE	-	5890.020	-	5890.020	-	5890.020	-	5890.020
16	CORPO TORNERA	-	5810.033	-	5810.033	-	5810.033	-	5810.033
17	CANOPLA	BL.MT	5820.072.BL.MT	CT.MT	5820.072.CT.MT	GL.RD	5820.072.GL.RD	INX	5820.072.INX
18	GUARNIÇÃO	-	4148.263	-	4148.263	-	4148.263	-	4148.263
19	PORCA ARRUELA	-	4044.104	-	4044.104	-	4044.104	-	4044.104
20	IMÃ DO SUPORTE	-	5850.133	-	5850.133	-	5850.133	-	5850.133
21	TAMPA PARA IMÃ DO SUPORTE	BL.MT	5850.134.BL.MT	CT.MT	5850.134.CT.MT	GL.RD	5850.134.GL.RD	INX	5850.134.INX
22	IMÃ BICA	-	5890.021	-	5890.021	-	5890.021	-	5890.021
23	O'RING	-	4160.004	-	4160.004	-	4160.004	-	4160.004
24	DISPERSOR	-	4224.003	-	4224.003	-	4224.003	-	4224.003
25	CHAVE AREJADOR	-	4236.009	-	4236.009	-	4236.009	-	4236.009
26	CHAVE ALLEN 2MM	-	4236.001	-	4236.001	-	4236.001	-	4236.001
A	SCJ. MANGUEIRA	PT	5810.034.PT	PT	5810.034.PT	PT	5810.034.PT	PT	5810.034.PT
A	SCJ. MANGUEIRA	FD	5810.034.FD	FD	5810.034.FD	FD	5810.034.FD	FD	5810.034.FD
A	SCJ. MANGUEIRA	MR	5810.034.MR	MR	5810.034.MR	MR	5810.034.MR	MR	5810.034.MR
A	SCJ. MANGUEIRA	TC	5810.034.TC	TC	5810.034.TC	TC	5810.034.TC	TC	5810.034.TC
B	SCJ. SUPORTE	BL.MT	5810.035.BL.MT	CT.MT	5810.035.CT.MT	GL.RD	5810.035.GL.RD	INX	5810.035.INX
C	SCJ. DUCHA	BL.MT	5810.036.BL.MT	CT.MT	5810.036.CT.MT	GL.RD	5810.036.GL.RD	INX	5810.036.INX
D	M.V.C.	-	5830.036	-	5830.036	-	5830.036	-	5830.036
E	SCJ. CRUZETA	BL.MT	5800.039.BL.MT	CT.MT	5800.039.CT.MT	GL.RD	5800.039.GL.RD	INX	5800.039.INX