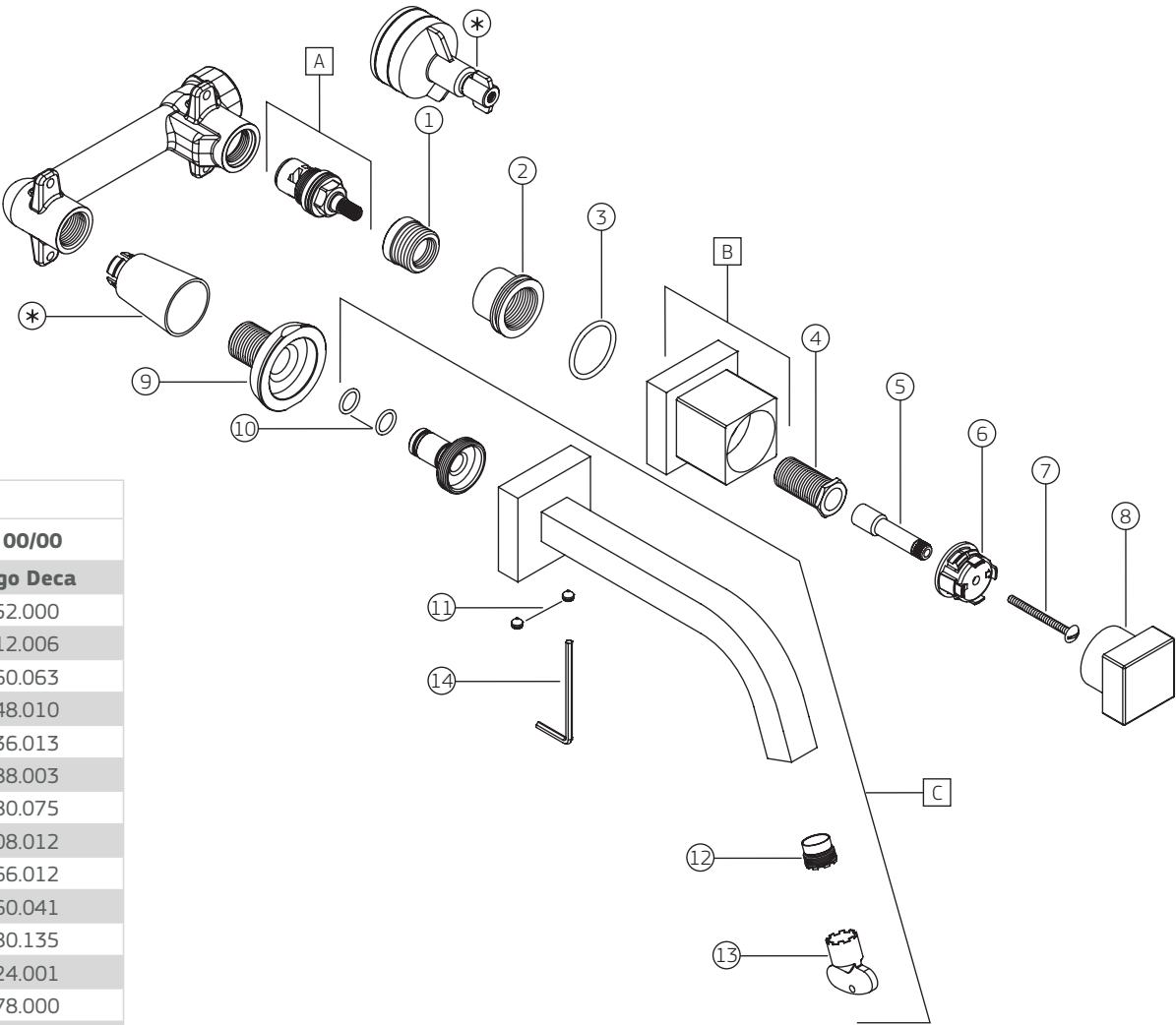


CUBO (86) | Torneira para lavatório de parede

1179.\_86



1179.C86			
COMPONENTES / SUBCONJUNTOS		Lc 00/00	Dc 00/00
Item	Descrição	AC/DT	Código Deca
1	SOBRE CASTELO	-	4052.000
2	SOBRE CASTELO	-	4012.006
3	O-RING	-	4160.063
4	PORCA CANOPLA	-	4048.010
5	PROLONGADOR DE HASTE	-	4136.013
6	ELEMENTO FIXAÇÃO	-	4188.003
7	PARAFUSO	-	4180.075
8	CRUZETA	CR	4108.012
9	ADAPTADOR	-	4266.012
10	O-RING	-	4160.041
11	PARAFUSO ALLEN	-	4180.135
12	DISPERSOR	-	4224.001
13	CHAVE AREJADOR	-	4278.000
14	CHAVE ALLEN	-	4236.007
A	M. V. C.	-	4688.404
B	SCJ. CANOPLA	CR	4486.028
C	SCJ. BICA	CR	4908.169

OBSERVAÇÕES:

\* GABARITO DE INSTALAÇÃO RECOMENDADO PELO FABRICANTE PARA RANGE DE INSTALAÇÃO (MÍNIMO/MÁXIMO) E PROTEÇÃO.

**CUBO (86) | Torneira para lavatório de parede**

1179.\_86

		1179.BL86.MT		1179.GL86.MT	
COMPONENTES / SUBCONJUNTOS		Lc 00/00	Dc 00/00	Lc 00/00	Dc 00/00
Item	Descrição	AC/DT	Código Deca	AC/DT	Código Deca
1	SOBRE CASTELO	-	4052.000	-	4052.000
2	SOBRE CASTELO	-	4012.006	-	4012.006
3	O'RING	-	4160.063	-	4160.063
4	PORCA CANOPLA	-	4048.010	-	4048.010
5	PROLONGADOR DE HASTE	-	4136.013	-	4136.013
6	ELEMENTO FIXAÇÃO	-	4188.003	-	4188.003
7	PARAFUSO	-	4180.075	-	4180.075
8	CRUZETA	BL.MT	4108.012.BL.MT	GL.MT	4108.012.GL.MT
9	ADAPTADOR	-	4266.012	-	4266.012
10	O'RING	-	4160.041	-	4160.041
11	PARAFUSO ALLEN	-	4180.135	-	4180.135
12	DISPERSOR	-	4224.001	-	4224.001
13	CHAVE AREJADOR	-	4278.000	-	4278.000
14	CHAVE ALLEN	-	4236.007	-	4236.007
A	M. V. C.	-	4688.404	-	4688.404
B	SCJ. CANOPLA	BL.MT	4486.028.BL.MT	GL.MT	4486.028.GL.MT
C	SCJ. BICA	BL.MT	4908.169.BL.MT	GL.MT	4908.169.GL.MT

**OBSERVAÇÕES:**

\* GABARITO DE INSTALAÇÃO RECOMENDADO PELO FABRICANTE PARA RANGE DE INSTALAÇÃO (MÍNIMO/MÁXIMO) E PROTEÇÃO.